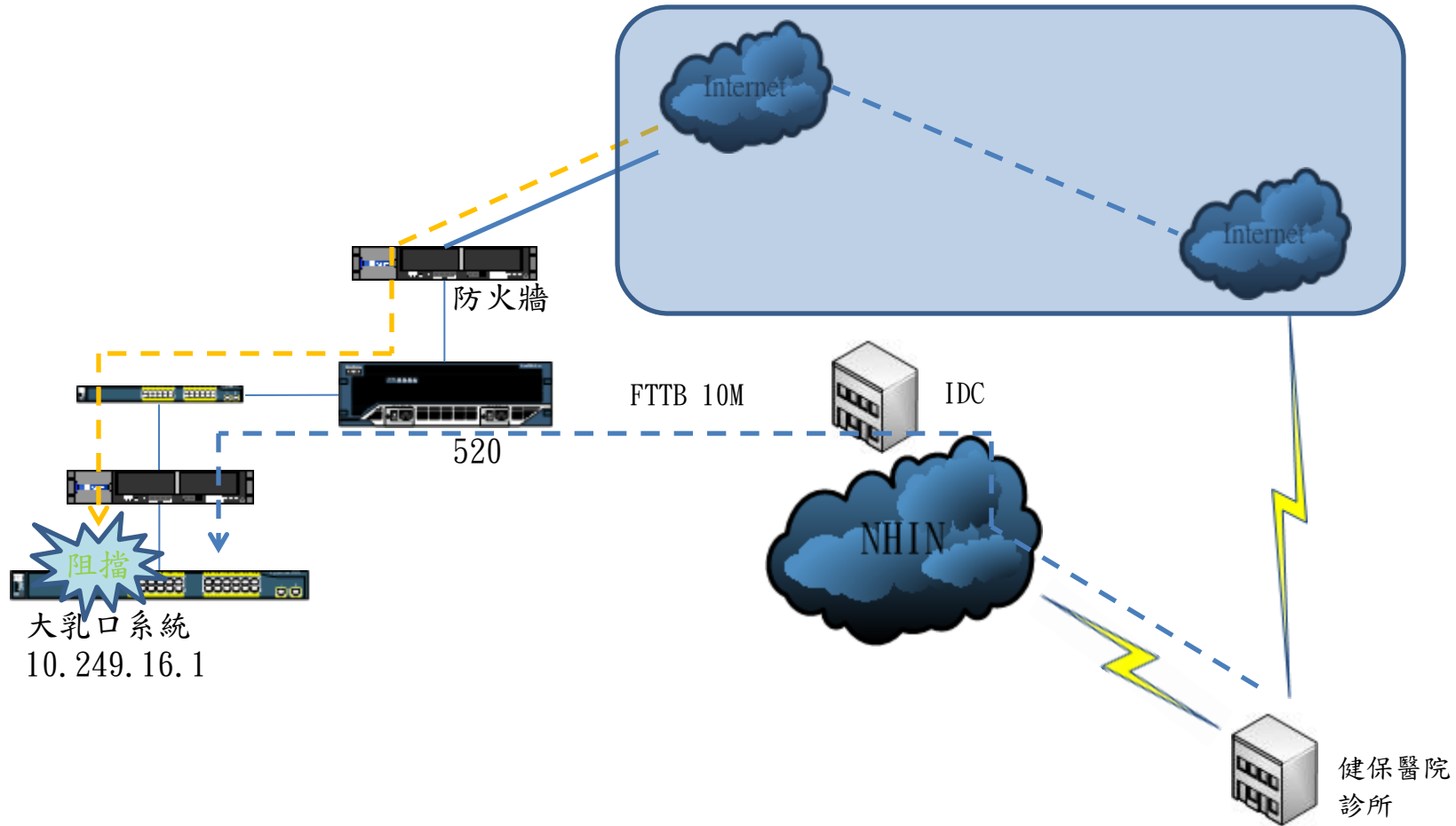


口腔篩檢系統  
網路連線問題處理

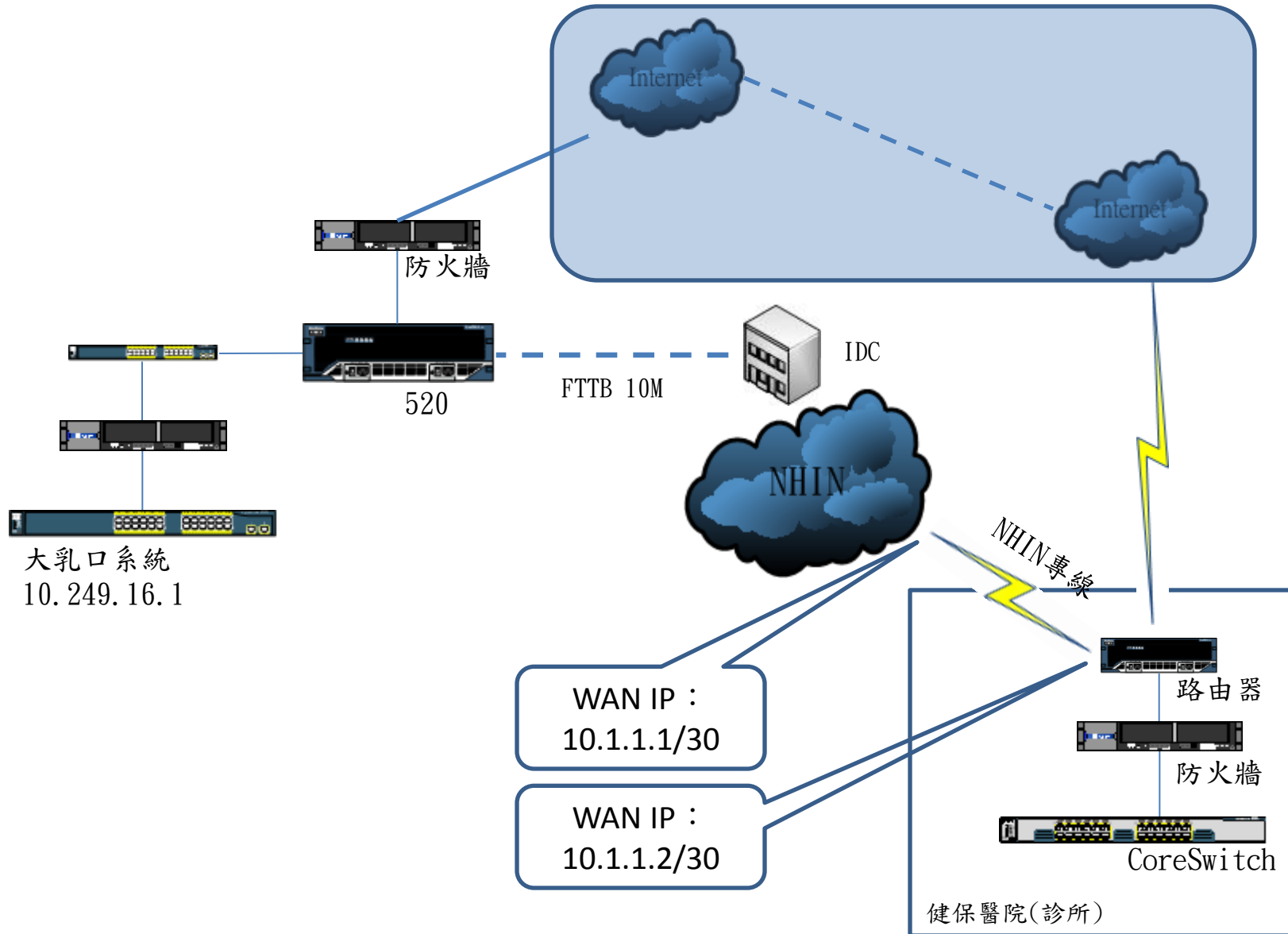
# 口腔篩檢系統連線示意圖



# 口腔篩檢系統連線說明

- 口腔篩檢系統(10.249.16.1)不允許使用者經由Internet連線至該系統。
- 口腔篩檢系統僅允許健保醫院及診所利用健保網(NHIN)連線至該系統。
- 整體架構來說，口腔篩檢系統可視為架設於健保網路上，健保醫療院所要連上該系統，需透過健保網路方可連接成功，院所需在路由設備上新增路由，簡述如後。

# 健保醫院診所網路架構示意圖(一)

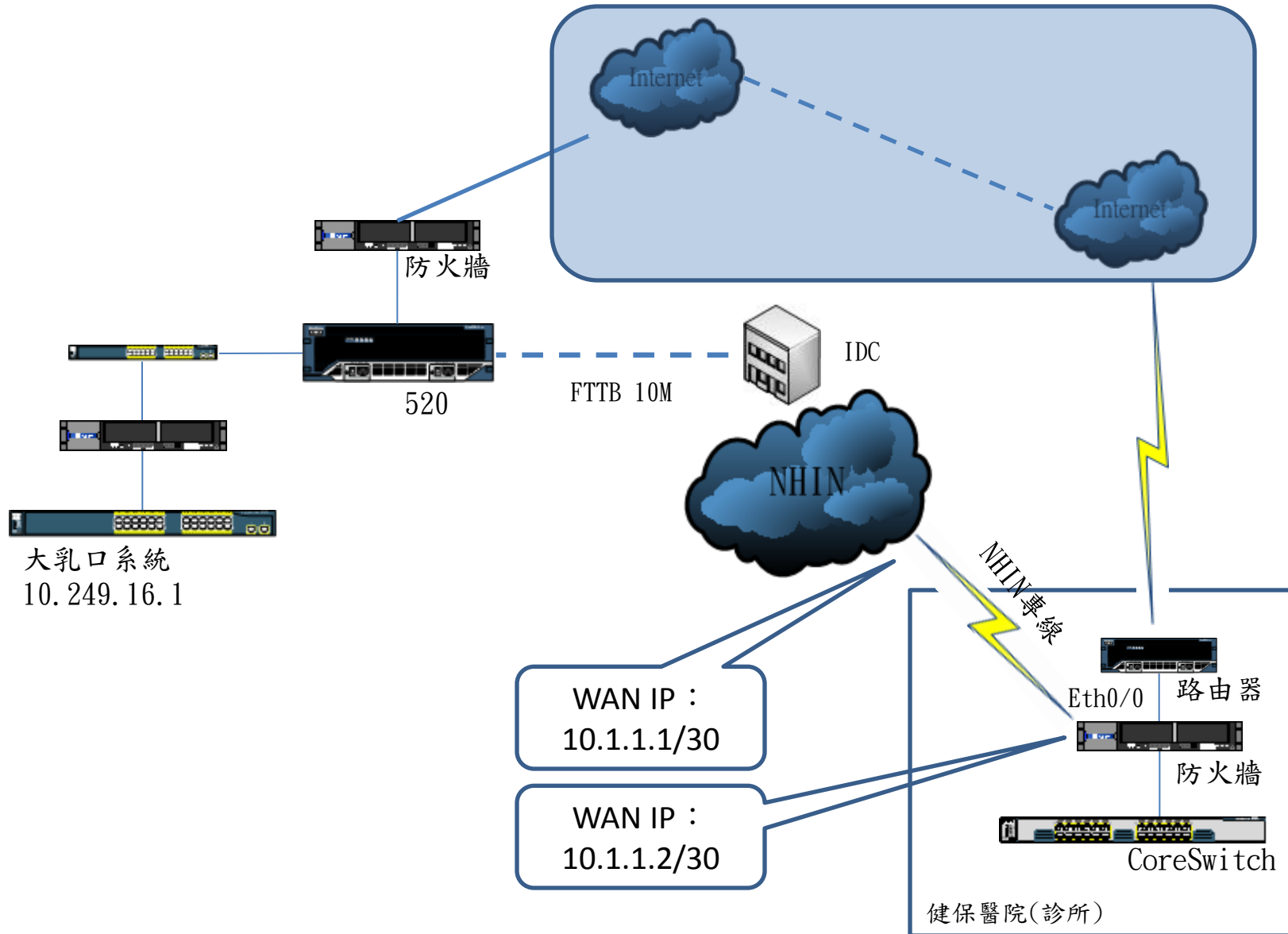


# 健保醫療院所網路示意說明

- 健保專線接在院所路由器上，則需在路由器上將10.249.16.0 255.255.255.0的路由繞送至健保網，以附圖一為例，健保專線的WAN端IP為10.1.1.2/30(醫療院所)及10.1.1.1/30(健保網)，路由器上則需加上路由如下(以CISCO路由器為例)

```
ip route 10.249.16.0 255.255.255.0 10.1.1.1
```

# 健保醫院診所網路架構示意圖(二)

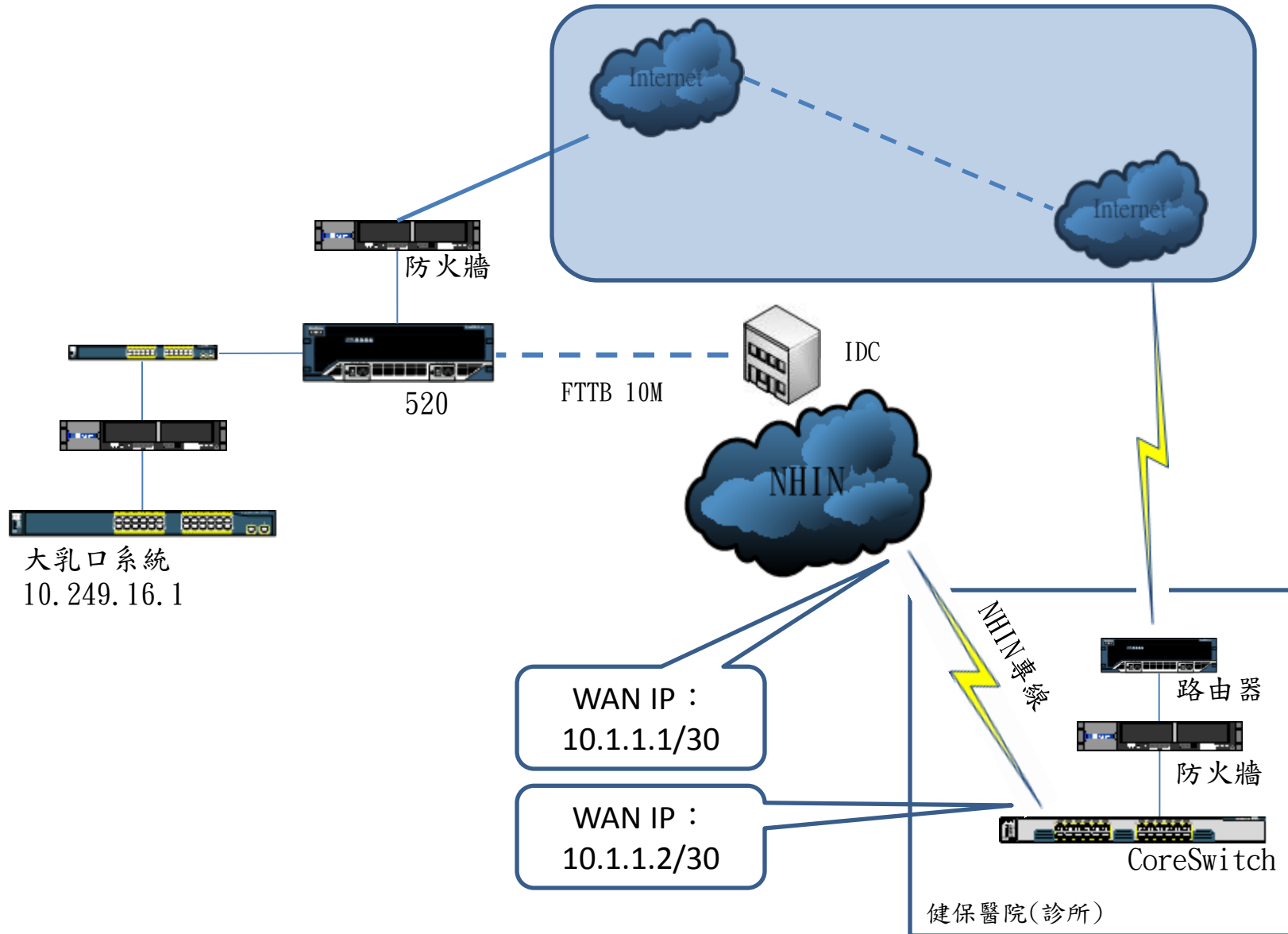


# 健保醫療院所網路示意說明

- 健保專線接在院所防火牆上，則需在路由器上將10.249.16.0 255.255.255.0的路由繞送至健保網，以附圖二為例，健保專線的WAN端IP為10.1.1.2/30(醫療院所)及10.1.1.1/30(健保網)，防火牆上則需加上路由如下(以Juniper防火牆為例)

```
set route 10.249.16.0 255.255.255.0 interface  
eth0/0 gateway 10.1.1.1
```

# 健保醫院診所網路架構示意圖(三)





# 健保醫療院所網路示意說明

- 健保專線接在院所Coreswitch上，則需在CoreSwitch上將10.249.16.0/255.255.255.0的路由繞送至健保網，以附圖三為例，健保專線的WAN端IP為10.1.1.2/30(醫療院所)及10.1.1.1/30(健保網)，CoreSwitch上則需加上路由如下(以Cisco Layer3 switch為例)

```
ip route 10.249.16.0 255.255.255.0 10.1.1.1
```

# 注意事項

- 因各醫療院所架構不同，上列圖示僅粗略表示，詳細設定方式需考慮各院所內部架構。
- 各院所設備多樣，路由的設定方式需參考各設備安裝設定手冊。
- 各院所有各自的健保專線WAN IP，新增路由時需注意。
- 上述設定請各院所協請院(所)內部資訊人員進行設定。