

## 附件一：成功哺餵母乳十大措施

鑑於母乳對嬰兒是絕對唯一且完美的食物，世界衛生組織及聯合國兒童基金會於 1989 年一起發表「保護、促進和支持哺餵母乳」的聯合聲明，確認「母乳哺育已成為兒童生存保護發展的重要指標」，為鼓勵及支持產婦哺餵母乳，故提出以下成功哺餵母乳十大措施的標準：

- 一、有正式文字的哺育母乳政策，並和所有醫療人員溝通。
- 二、訓練所有醫療人員施行這些政策之技巧。
- 三、讓所有的孕婦知道哺育母乳之好處及如何餵奶。
- 四、幫助產婦在生產半小時內開始哺育母乳。
- 五、教導母親如何餵奶，以及在必須和嬰兒分開時，如何維持泌乳。
- 六、除非有特殊需要，不要給嬰兒母乳之外的食物。
- 七、實施每天廿四小時親子同室。
- 八、鼓勵依嬰兒之需求餵奶。
- 九、不要給予餵母乳之嬰兒人工奶嘴或安撫奶嘴。
- 十、幫助建立哺育母乳支持團體，並於母親出院後轉介至該團體。

表一、100 年度母嬰親善醫療院所認證成績前 10 名單位

1	東和婦產科家庭醫學科診所	新北市
2	澄清綜合醫院中港分院	台中市
3	台北市立聯合醫院忠孝院區	台北市
4	長榮宥宥婦產科診所	新北市
5	宥生婦產科診所	新北市
6	惠生婦產科診所	新北市
7	采新婦幼診所	新北市
8	張甫行婦產科診所	新北市
9	宏偉婦產科診所	新竹市
10	大千綜合醫院	苗栗縣

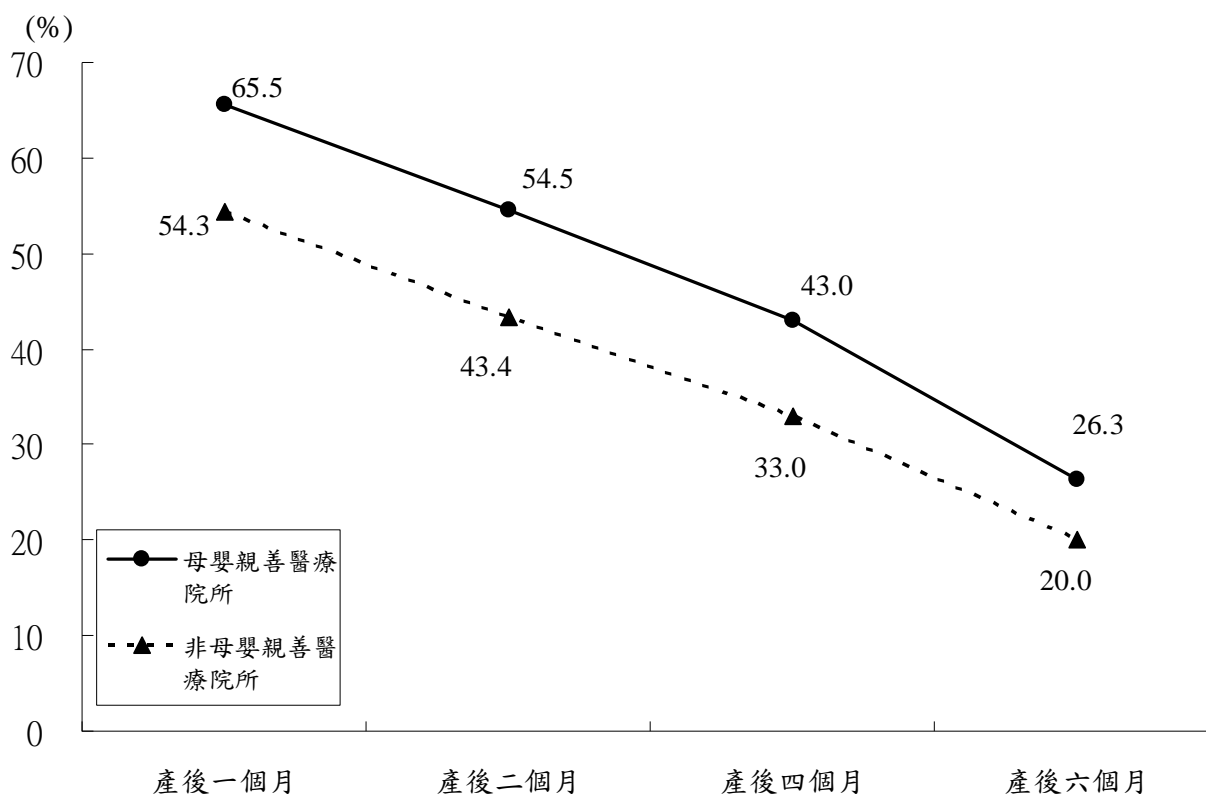
表二、醫院與診所母嬰親善認證狀況與接生數分布

	有接生 家數	通過認 證家數	通過家 數佔總 家數之 %	接生總 數	通過認 證者接 生數	通過者 接生數 涵蓋率
醫院	172	124	72.1%	102,157	89,336	87.4%
診所	201	34	16.9%	42,455	13,991	33.0%
全部	373	158	42.4%	144,612	103,327	71.4%

接生數：100 年 1-9 月

表三、90-100 年母嬰親善醫院及診所認證通過家數分布

年度	90	91	92	93	94	95	96	97	98	99	100
醫院	37	57	70	72	78	77	88	87	104	121	124
診所	1	1	4	5	3	5	6	7	9	23	34
合計	38	58	74	77	81	82	94	94	113	144	158



圖一、100 年母嬰親善醫療院所與非母嬰親善醫療院所之純母乳哺育率比較

表四、100 年母嬰親善醫療院所認證通過名單

序號	區域	機構	有效期
1	台北市	台北市立聯合醫院忠孝院區	104 年底
2	台北市	博仁綜合醫院	101 年底
3	新北市	東和婦產科家庭醫學科診所	104 年底
4	新北市	長榮宥宥婦產科診所	104 年底
5	新北市	宥生婦產科診所	104 年底
6	新北市	惠生婦產科診所	104 年底
7	新北市	采新婦幼診所	104 年底
8	新北市	張甫行婦產科診所	104 年底
9	新北市	良品婦幼聯合診所	103 年底
10	新北市	麥婦產科診所	102 年底
11	新北市	吳婦產科診所	102 年底
12	桃園縣	怡仁綜合醫院	102 年底
13	桃園縣	天成醫院	102 年底
14	桃園縣	敏盛綜合醫院	101 年底
15	桃園縣	朱世弘婦產科診所	101 年底
16	新竹市	江婦產科診所	102 年底
17	新竹市	宏偉婦產科診所	104 年底
18	新竹縣	行政院國軍退除役官兵輔導委員會竹東榮民醫院	102 年底
19	新竹縣	東元綜合醫院	101 年底
20	苗栗縣	大千綜合醫院	104 年底
21	台中市	澄清綜合醫院中港分院	104 年底
22	台中市	優生婦產科聯合診所	102 年底
23	南投縣	佑民醫院	103 年底
24	台南市	台灣基督長老教會新樓醫療財團法人 麻豆新樓醫院	102 年底
25	台南市	康乃心婦產科診所	101 年底
26	台南市	陳建廷婦產科診所	101 年底
27	台南市	佑生婦產科診所	101 年底

28	台南市	蘇文彬婦產科診所	101 年底
29	高雄市	樂生婦幼醫院	103 年底
30	高雄市	生安婦產小兒科醫院	103 年底
31	高雄市	邱正義婦產科診所	102 年底
32	高雄市	馨蕙馨醫院	102 年底
33	屏東縣	安和醫院	103 年底
仍在認證效期內 (125 家)			
1	台北市	臺北市立聯合醫院中興院區	102 年底
2	台北市	臺北市立聯合醫院婦幼院區	102 年底
3	台北市	臺北市立聯合醫院陽明院區	102 年底
4	台北市	國立臺灣大學醫學院附設醫院	102 年底
5	台北市	三軍總醫院附設民眾診療服務處	102 年底
6	台北市	行政院國軍退除役官兵輔導委員會臺北榮民總醫院	102 年底
7	台北市	中山醫療社團法人中山醫院	102 年底
8	台北市	長庚醫療財團法人臺北長庚紀念醫院	102 年底
9	台北市	基督復臨安息日會醫療財團法人臺安醫院	102 年底
10	台北市	財團法人基督長老教會馬偕紀念醫院	102 年底
11	台北市	臺北醫學大學附設醫院	102 年底
12	台北市	臺北市立萬芳醫院-委託財團法人私立臺北醫學大學辦理	102 年底
13	台北市	國泰醫療財團法人國泰綜合醫院	101 年底
14	台北市	財團法人康寧醫院	101 年底
15	台北市	新光醫療財團法人新光吳火獅紀念醫院	101 年底
16	台北市	振興醫療財團法人振興醫院	101 年底
17	台北市	臺北市立聯合醫院仁愛院區	101 年底
18	基隆市	行政院衛生署基隆醫院	102 年底
19	基隆市	長庚醫療財團法人基隆長庚紀念醫院	101 年底
20	新北市	財團法人徐元智先生醫藥基金會附設亞東紀念醫院	102 年底

21	新北市	辰祐婦產科診所	102 年底
22	新北市	遠華婦產科診所	102 年底
23	新北市	遠興婦產科診所	102 年底
24	新北市	榜生婦產科診所	102 年底
25	新北市	曜生婦產科診所	102 年底
26	新北市	劉遠祺婦產科診所	102 年底
27	新北市	儷生婦產科診所	102 年底
28	新北市	新北市立聯合醫院	101 年底
29	新北市	財團法人佛教慈濟綜合醫院臺北分院	101 年底
30	新北市	財團法人恩主公醫院	101 年底
31	新北市	財團法人基督長老教會馬偕紀念醫院 淡水分院	101 年底
32	新北市	國泰醫療財團法人汐止國泰綜合醫院	101 年底
33	新北市	財團法人天主教耕莘醫院永和分院	101 年底
34	新北市	財團法人天主教耕莘醫院	101 年底
35	新北市	行政院衛生署雙和醫院(委託臺北醫 學大學興建經營)	101 年底
36	新北市	惠心婦幼診所	101 年底
37	新北市	天給婦產科診所	101 年底
38	新北市	樂寶兒婦幼診所	101 年底
39	桃園縣	財團法人天主教聖保祿修女會醫院	102 年底
40	桃園縣	宏其醫療社團法人宏其婦幼醫院	102 年底
41	桃園縣	長庚醫療財團法人林口長庚紀念醫院	102 年底
42	桃園縣	吳鳳昕婦產科診所	102 年底
43	桃園縣	行政院衛生署桃園醫院	101 年底
44	桃園縣	國軍桃園總醫院附設民眾診療服務處	101 年底
45	桃園縣	壠新醫院	101 年底
46	桃園縣	宋俊宏婦幼醫院	101 年底
47	桃園縣	秉坤婦幼醫院	101 年底
48	新竹市	國軍新竹地區醫院附設民眾診療服務 處	102 年底
49	新竹市	財團法人馬偕紀念醫院新竹分院	102 年底

50	新竹市	國立臺灣大學醫學院附設醫院新竹分院	101 年底
51	新竹市	國泰醫療財團法人新竹國泰綜合醫院	101 年底
52	新竹市	謝祖柏婦產科診所	101 年底
53	苗栗縣	財團法人為恭紀念醫院	102 年底
54	苗栗縣	周博治婦產科診所	101 年底
55	台中市	行政院衛生署臺中醫院	102 年底
56	台中市	行政院衛生署豐原醫院	102 年底
57	台中市	國軍臺中總醫院附設民眾診療服務處	102 年底
58	台中市	行政院國軍退除役官兵輔導委員會臺中榮民總醫院	102 年底
59	台中市	光田醫療社團法人光田綜合醫院(大甲院區)	102 年底
60	台中市	童綜合醫療社團法人童綜合醫院	102 年底
61	台中市	財團法人佛教慈濟綜合醫院臺中分院	102 年底
62	台中市	中山醫學大學附設醫院	102 年底
63	台中市	中國醫藥大學附設醫院	102 年底
64	台中市	澄清綜合醫院	102 年底
65	台中市	臺安醫院	102 年底
66	台中市	莊婦產科診所	102 年底
67	台中市	林新醫療社團法人林新醫院	101 年底
68	台中市	光田醫療社團法人光田綜合醫院(沙鹿院區)	101 年底
69	台中市	仁愛醫療財團法人大里仁愛醫院	101 年底
70	台中市	新惠生醫院	101 年底
71	台中市	呂維國婦產科診所	101 年底
72	嘉義市	戴德森醫療財團法人嘉義基督教醫院	102 年底
73	嘉義市	臺中榮民總醫院嘉義分院	101 年底
74	嘉義市	財團法人天主教聖馬爾定醫院	102 年底
75	嘉義縣	財團法人佛教慈濟綜合醫院大林分院	102 年底
76	嘉義縣	行政院衛生署朴子醫院	101 年底
77	嘉義縣	長庚醫療財團法人嘉義長庚紀念醫院	101 年底

78	彰化縣	秀傳醫療社團法人秀傳紀念醫院	102 年底
79	彰化縣	財團法人彰化基督教醫院	102 年底
80	彰化縣	財團法人彰化基督教醫院二林分院	102 年底
81	彰化縣	行政院衛生署彰化醫院	101 年底
82	彰化縣	秀傳醫療財團法人彰濱秀傳紀念醫院	101 年底
83	彰化縣	財團法人彰化基督教醫院鹿基分院	101 年底
84	南投縣	行政院衛生署南投醫院	102 年底
85	南投縣	埔基醫療財團法人埔里基督教醫院	101 年底
86	南投縣	新泰宜婦幼醫院	101 年底
87	台南市	奇美醫療財團法人柳營奇美醫院	102 年底
88	台南市	奇美醫療財團法人奇美醫院	102 年底
89	台南市	臺南市立醫院	102 年底
90	台南市	國立成功大學醫學院附設醫院	102 年底
91	台南市	臺灣基督長老教會新樓醫療財團法人 臺南新樓醫院	102 年底
92	台南市	郭綜合醫院	102 年底
93	台南市	行政院衛生署臺南醫院	101 年底
94	雲林縣	國立臺灣大學醫學院附設醫院雲林分 院	102 年底
95	雲林縣	財團法人天主教若瑟醫院	101 年底
96	高雄市	高雄市立聯合醫院	102 年底
97	高雄市	行政院國軍退除役官兵輔導委員會高 雄榮民總醫院	102 年底
98	高雄市	阮綜合醫療社團法人阮綜合醫院	102 年底
99	高雄市	高雄市立小港醫院（委託財團法人私 立高雄醫學大學經營）	102 年底
100	高雄市	長庚醫療財團法人高雄長庚紀念醫院	102 年底
101	高雄市	義大醫療財團法人義大醫院	102 年底
102	高雄市	健新醫院	102 年底
103	高雄市	吳昆哲婦產小兒科醫院	102 年底
104	高雄市	正薪醫院	102 年底
105	高雄市	行政院衛生署旗山醫院	101 年底

106	高雄市	財團法人天主教聖功醫院	101 年底
107	高雄市	財團法人私立高雄醫學大學附設中和紀念醫院	101 年底
108	高雄市	民族醫院	101 年底
109	高雄市	戴銘浚婦兒醫院	101 年底
110	高雄市	小港安生婦產科診所	101 年底
111	屏東縣	寶建醫療社團法人寶建醫院	102 年底
112	屏東縣	屏基醫療財團法人屏東基督教醫院	102 年底
113	屏東縣	輔英科技大學附設醫院	102 年底
114	屏東縣	安泰醫療社團法人安泰醫院	101 年底
115	台東縣	馬偕紀念醫院臺東分院	101 年底
116	台東縣	財團法人臺東基督教醫院	101 年底
117	花蓮縣	財團法人臺灣基督教門諾會醫院	102 年底
118	花蓮縣	財團法人佛教慈濟綜合醫院	102 年底
119	花蓮縣	財團法人佛教慈濟綜合醫院玉里分院	101 年底
120	宜蘭縣	財團法人天主教靈醫會羅東聖母醫院	102 年底
121	宜蘭縣	國立陽明大學附設醫院	101 年底
122	宜蘭縣	財團法人羅許基金會羅東博愛醫院	101 年底
123	金門縣	行政院衛生署金門醫院	102 年底
124	連江縣	連江縣立醫院	102 年底
125	澎湖縣	三軍總醫院澎湖分院附設民眾診療服務處	102 年底