

2011年癌症登記報告

衛生福利部國民健康署

2014年4月15日



報告大綱

- 2011年癌症登記之整體發現
- 癌症篩檢與2011年癌症登記
- 癌症殺手-致癌因子
- 新興致癌因子
- 防癌小叮嚀



2011年癌症登記之整體發現

2002～2011年近10年癌症時鐘，加速為1.5倍

年度	發生時鐘
2002年	每 8分15秒有1人
2003年	每 8分24秒有1人
2004年	每 7分44秒有1人
2005年	每 7分38秒有1人
2006年	每 7分10秒有1人
2007年	每 6分56秒有1人
2008年	每 6分35秒有1人
2009年	每 6分02秒有1人
2010年	每 5分48秒有1人
2011年	每 5分40秒有1人

註：2011年每5分鐘40秒即有1人罹癌：(365天X24小時X 60分鐘) ÷ 92,682人



2009-2011年新發生癌症總表

項 目	西元年	男	女	合計	與前一年增減數
發生數(人)	2009年	49,022	38,167	87,189	-
	2010年	50,892	39,757	90,649	3,460
	2011年	51,965	40,717	92,682	2,033
年齡中位數(歲)	2009年	65	60	63	-
	2010年	64	60	62	-1
	2011年	64	60	62	0
粗發生率(每10萬人口)	2009年	421.3	332.4	377.1	-
	2010年	437.4	344.9	391.4	14.3
	2011年	446.2	351.6	399.1	7.7
年齡標準化發生率(每10萬人口)	2009年	336.3	253.5	293.4	-
	2010年	340.7	256.2	296.7	3.3
	2011年	339.4	255.0	295.1	-1.6
性別比(年齡標準化率)	2009年	1.3	1		
	2010年	1.3	1		
	2011年	1.3	1		

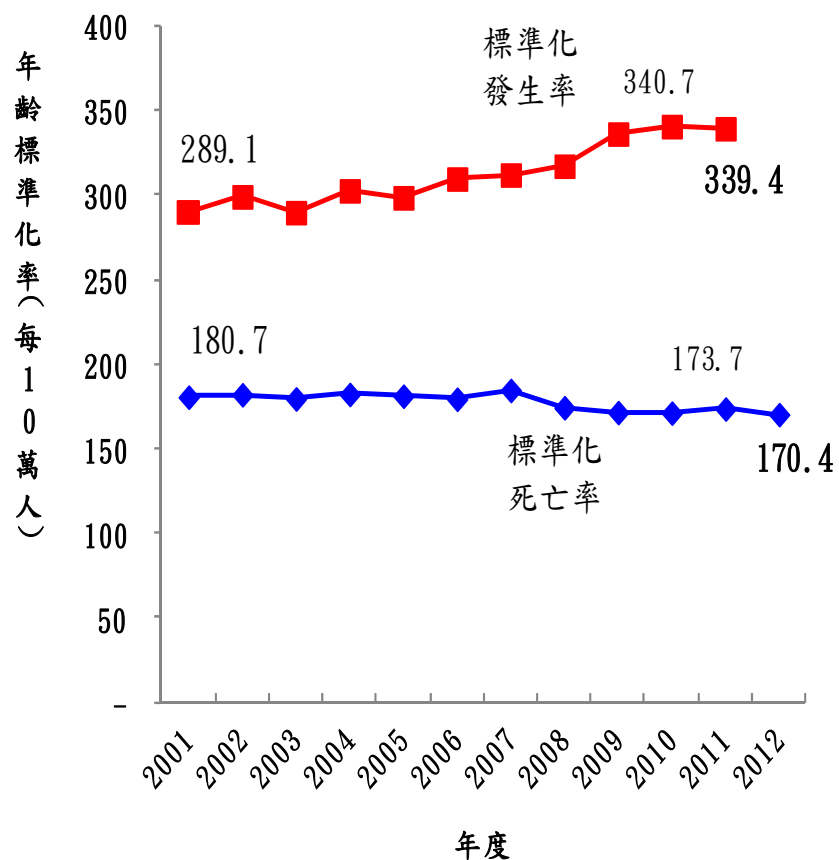


註: 1. 台灣癌症登記資料庫(不含原位癌)
2. 年齡標準化率係使用2000年世界標準人口為基準

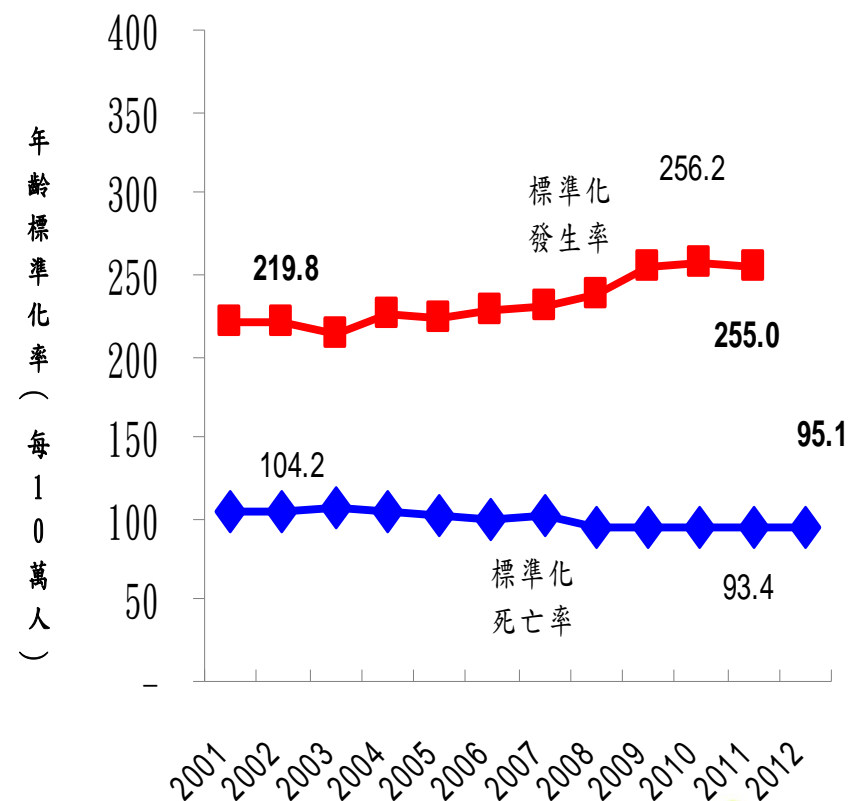


2001-2011年癌症發生與2001-2012年死亡趨勢

男性歷年發生與死亡趨勢



女性歷年發生與死亡趨勢



註：癌症標準化死因自2008年起採ICD-10統計



2011年與2010年國人常見癌症發生人數比較

發生序位	原發部位	2011年癌症 時鐘 (每幾分鐘 發生一例)	2011年			2010年			2011年發 生人數增 減值	2011年 發生率增 減值
			個案數	標準化率	年齡中位 數	個案數	標準化率	年齡中 位數		
1	大腸	37.3	14,087	43.8	66	14,040	45.3	66	47	-1.5
2	肝及肝內膽管	46.5	11,292	35.8	65	11,023	36.1	65	269	-0.3
3	肺、支氣管及氣管	47.5	11,059	34.0	70	10,615	33.6	70	444	0.4
4	女性乳房	52.3	10,056	64.3	53	9,655	63.2	52	401	1.1
5	口腔、口咽及下咽	76.3	6,890	22.2	53	6,560	21.7	54	330	0.5
6	攝護腺	113.6	4,628	29.7	74	4,392	28.8	74	236	0.9
7	胃	137.4	3,824	11.6	70	3,854	12.0	70	-30	-0.4
8	皮膚	176.1	2,985	9.0	74	2,978	9.3	73	7	-0.3
9	甲狀腺癌	203.6	2,582	8.9	48	2,409	8.5	47	173	0.4
10	食道癌	239.0	2,199	6.9	57	2,238	7.2	56	-39	-0.3
	全癌症	5.7	92,682	295.1	62	90,649	296.7	62	2,033	-1.6

- 註：1. 發生序位係以2011年癌症發生人數由高至低排序。
 2. 2011年與2010年癌症發生人數增減情形：2011年發生人數-2010年發生人數。
 3. 發生時鐘係指每幾分鐘新診斷1位個案。
 4. 台灣癌症登記資料庫(不含原位癌)



2011年與2010年男性10大癌症發生率比較

發生 序位	死亡 序位 (2011年)	原發部位	2011年			2010年			2011年發 生人數增減 值	2011年發生 率增減值	
			個案數	標準化 發生率	年齡中 位數	個案數	標準化 發生率	年齡中 位數			
1	3	大腸	8,140	52.6	66	8,143	54.4	66	-3	-1.8	↓
2	1	肝及肝內膽 管	7,920	52.0	62	7,751	52.3	62	169	-0.3	↓
3	2	肺、支氣管 及氣管	6,938	44.2	71	6,697	43.7	71	241	0.5	↑
4	4	口腔、口咽 及下咽	6,308	41.5	53	6,028	40.6	53	280	0.9	↑
5	7	攝護腺	4,628	29.7	74	4,392	28.8	74	236	0.9	↑
6	6	胃	2,430	15.2	71	2,415	15.4	71	15	-0.2	
7	5	食道	2,063	13.3	56	2,091	13.8	56	-28	-0.5	
8	18	皮膚	1,590	9.9	71	1,575	10.2	73	15	-0.3	
9	12	膀胱	1,389	8.7	71	1,427	9.2	72	-38	-0.5	
10	10	鼻咽	1,123	8.5	51	1,194	8.2	51	-71	0.3	↑
		全癌症	51,965	339.4	64	50,892	340.7	64	1,073	-1.3	↓

註：1.序位係以標準化發生率（每10萬人口）排序。
 2.年齡標準化發生率，係以西元2000年世界標準人口為標準人口計算。
 3.2011年與2010年發生率增減值：2011年年齡標準化發生率-2010年年齡標準化發生率。
 4.台灣癌症登記資料庫(不含原位癌)



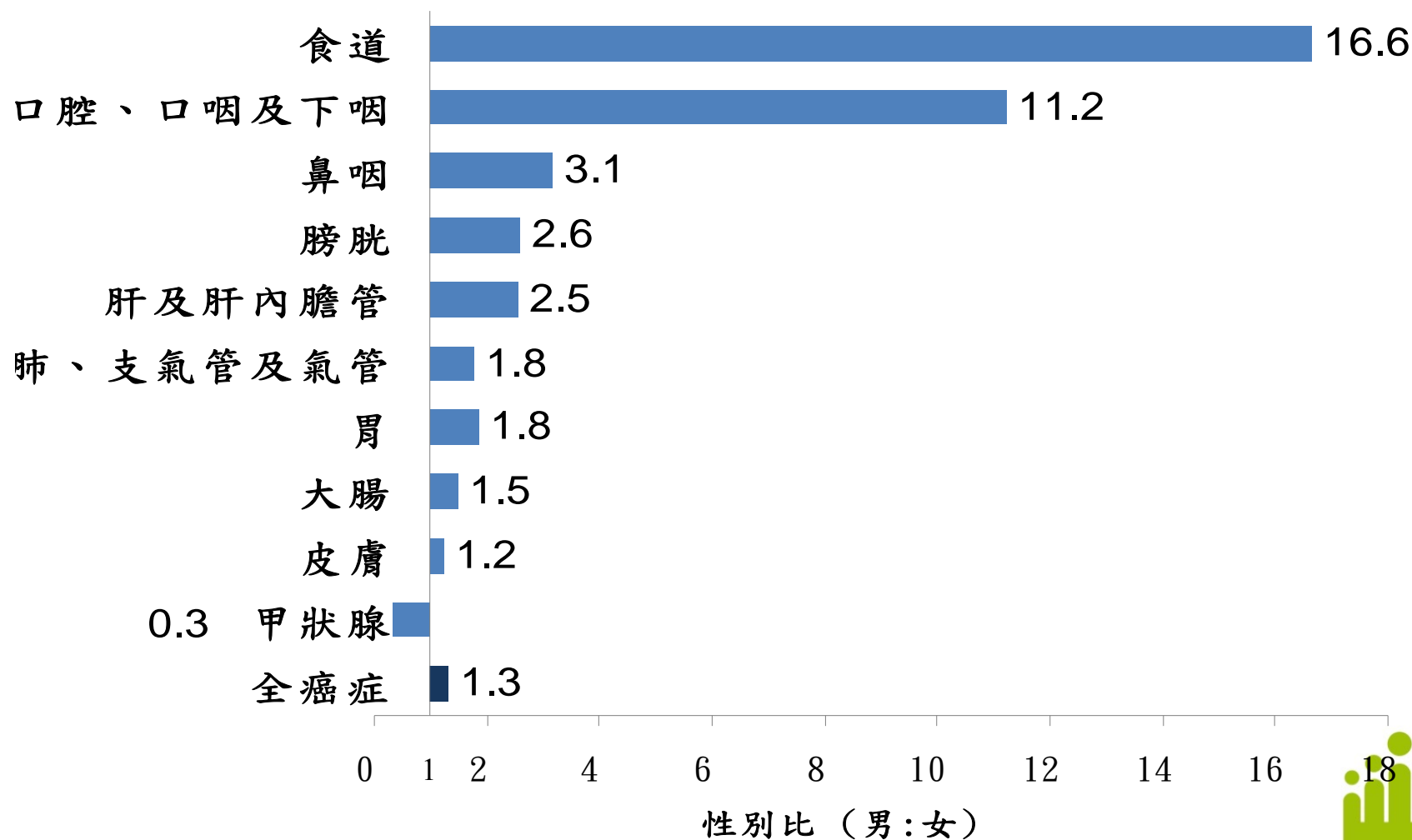
2011年與2010年女10大癌症發生率比較

發生序位	死亡序位(2011年)	原發部位	2011年			2010年			2011年發生人數增減值	2011年發生率增減值
			個案數	標準化發生率	年齡中位數	個案數	標準化發生率	年齡中位數		
1	4	女性乳房	10056	64.3	53	9,655	63.2	52	401	1.1
2	3	大腸	5947	35.7	67	5,897	36.8	67	50	-1.1
3	1	肺、支氣管及氣管	4121	24.8	67	3,918	24.3	67	203	0.5
4	2	肝及肝內膽管	3372	20.4	70	3,272	20.5	70	100	-0.1
5	21	甲狀腺	1954	13.5	47	1,838	12.9	47	116	0.6
6	15	子宮體	1722	10.9	54	1,737	11.3	54	-15	-0.4
7	7	子宮頸	1673	10.5	56	1,680	10.8	56	-7	-0.3
8	5	胃	1394	8.3	69	1,439	8.9	69	-45	-0.6
9	8	卵巢、輸卵管及寬韌帶	1240	8.3	51	1,245	8.5	52	-5	-0.2
10	19	皮膚	1395	8.1	75	1,403	8.4	74	-8	-0.3
		全癌症	40717	255	60	39,757	256.2	60	960	-1.2

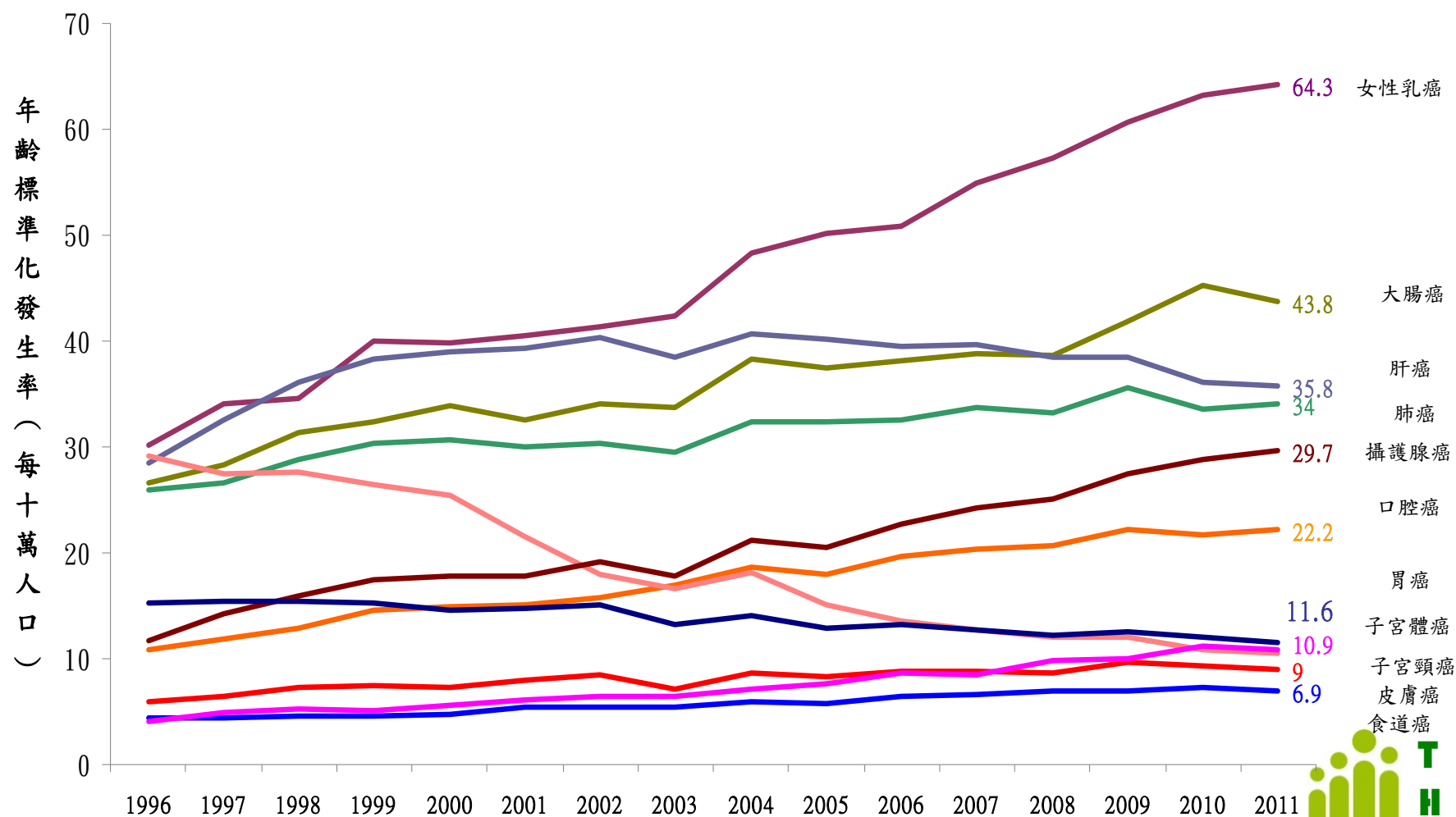
註：1.序位係以標準化發生率（每10萬人口）排序。
 2.年齡標準化發生率，係以西元2000年世界標準人口為標準人口計算。
 3.2011年與2010年發生率增減值：2011年年齡標準化發生率-2010年年齡標準化發生率。
 4.台灣癌症登記資料庫(不含原位癌)



2011年主要癌症年齡標準化發生率之性別比



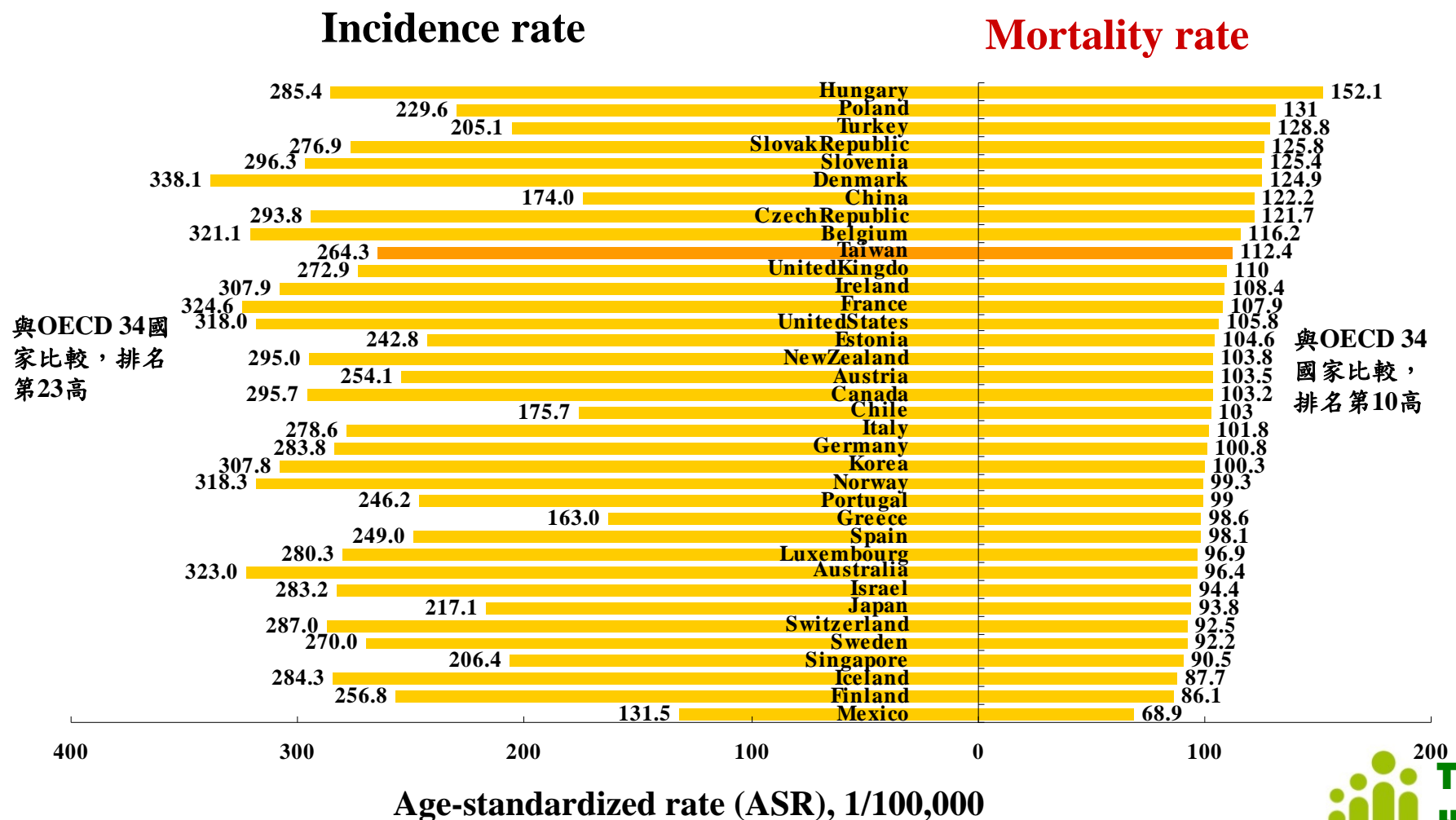
1979-2011年台灣重要癌症發生率長期趨勢



註：1.年齡標準化發生率，係以西元2000年世界標準人口為標準人口計算。
2.台灣癌症登記資料庫(不含原位癌)



惡性腫瘤死亡率與發生率之OECD國家（34國）比較



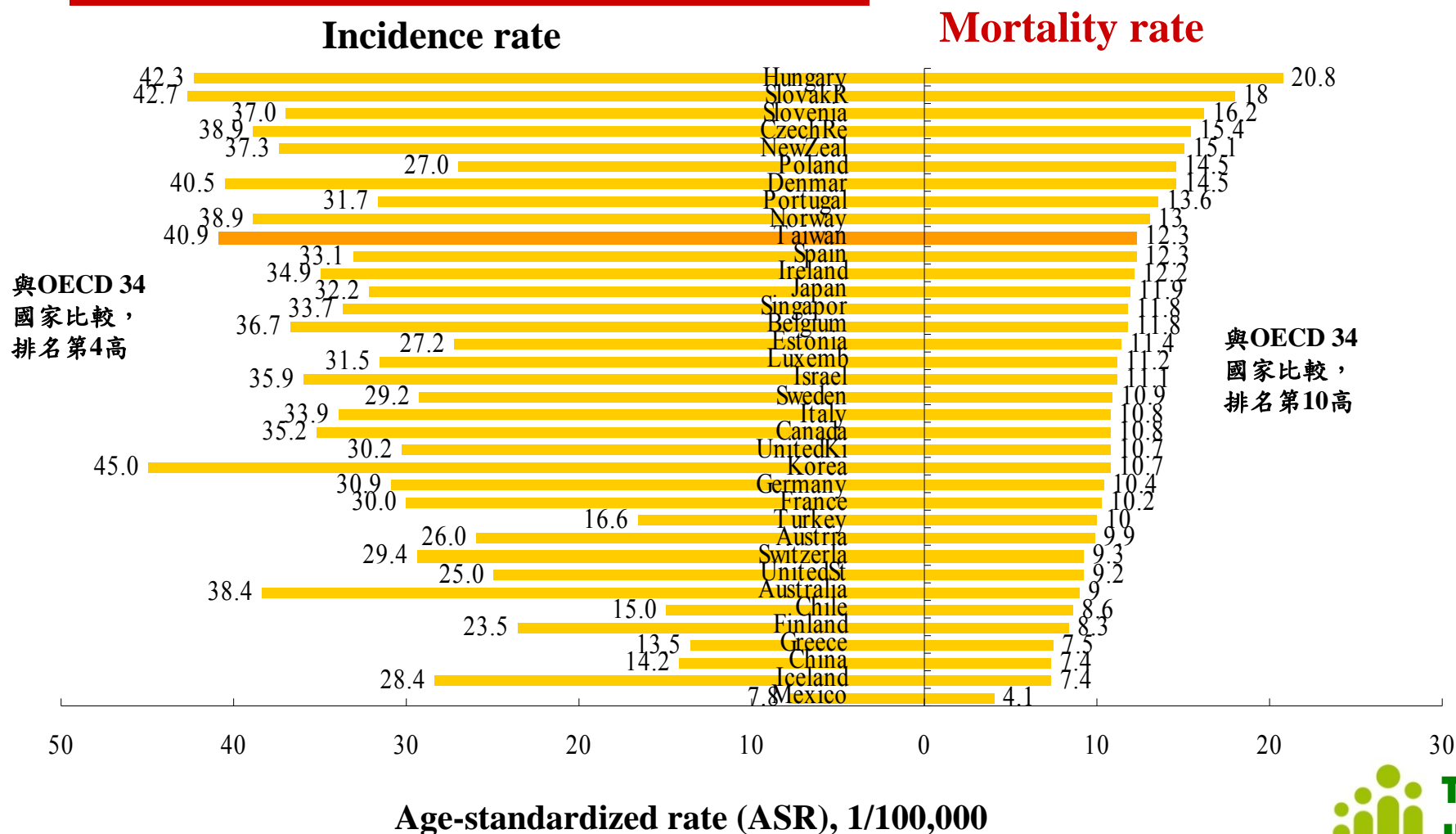
資料來源: 1. GLOBOCAN 2012, IARC (OECD35國，其中Netherlands無資料)

2. 2010年台灣癌症登記資料不含原位癌(以Globocan 1976標準人口標準化)

3. 2012 衛生署統計室死因資料(以Globocan 1976標準人口標準化)



大腸癌死亡率與發生率之OECD國家（34國）比較



- 資料來源：1. GLOBOCAN 2012, IARC (OECD35國，其中Netherlands無資料)
 2. 2010年台灣癌症登記資料不含原位癌(以Globocan 1976標準人口標準化)
 3. 2012 衛生署統計室死因資料(以Globocan 1976標準人口標準化)



癌症篩檢與2011年癌症登記

1995-2013 全國四癌篩檢量

(每萬人)

600

- 糞便潛血檢查
- 乳房X光攝影
- 口腔黏膜檢查
- 子宮頸抹片

2009年擴大辦理四癌
篩檢，2010年篩檢人
次較前年成長 1.5倍

448萬人

301萬人

2011年大腸癌篩檢量
較2010年減少
23萬7,305人

500

400

300

200

100

0

1995

1996

1997

1998

1999

2000

2001

2002

2003

2004

2005

2006

2007

2008

2009

2010

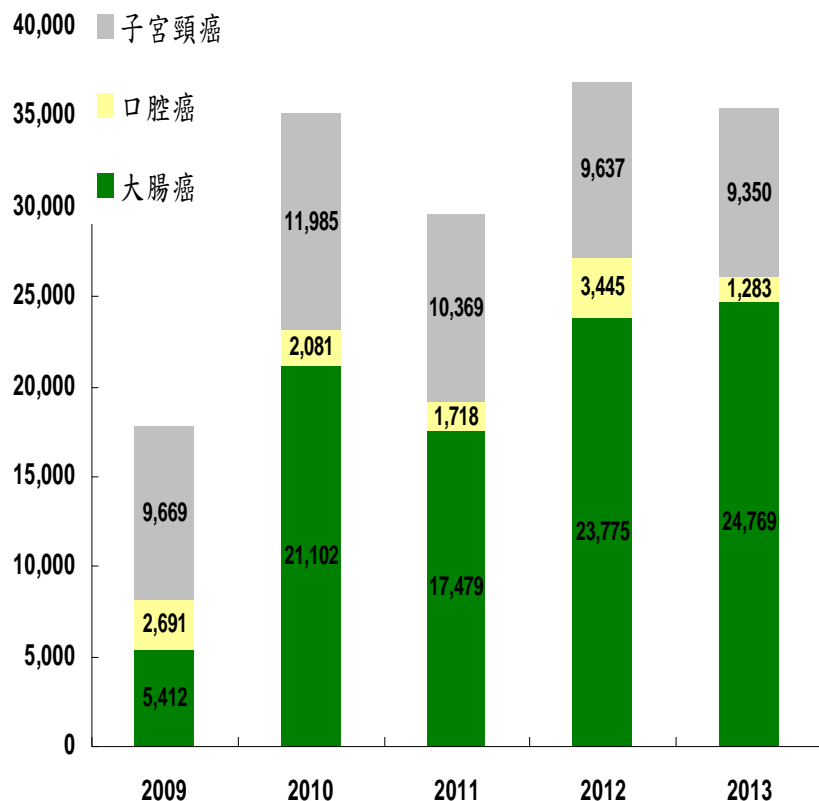
2011

2012

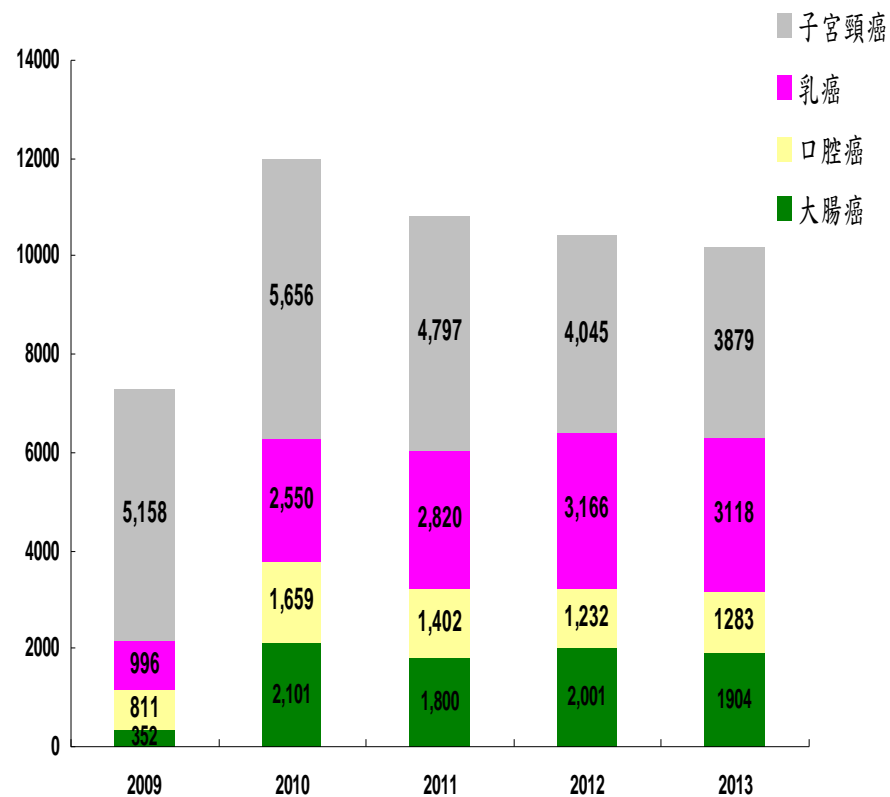
2013

THPA

2009-2013年四癌篩檢癌前病變及癌症發現數



發現癌前病變數

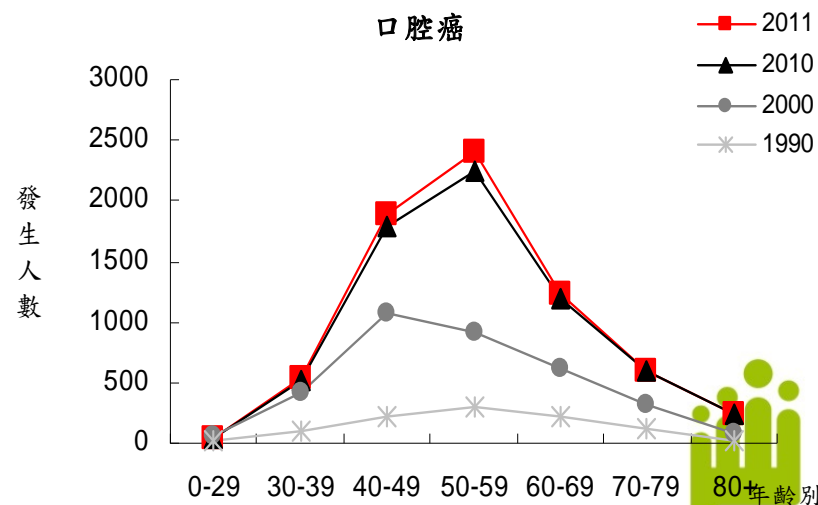
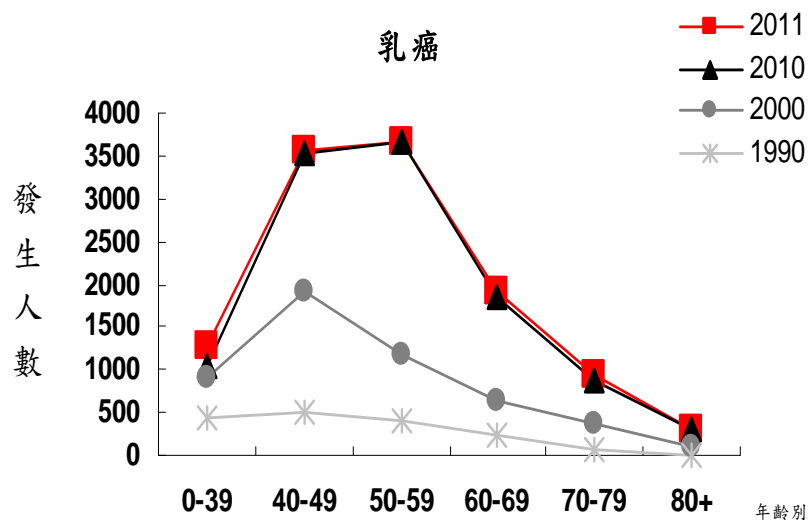
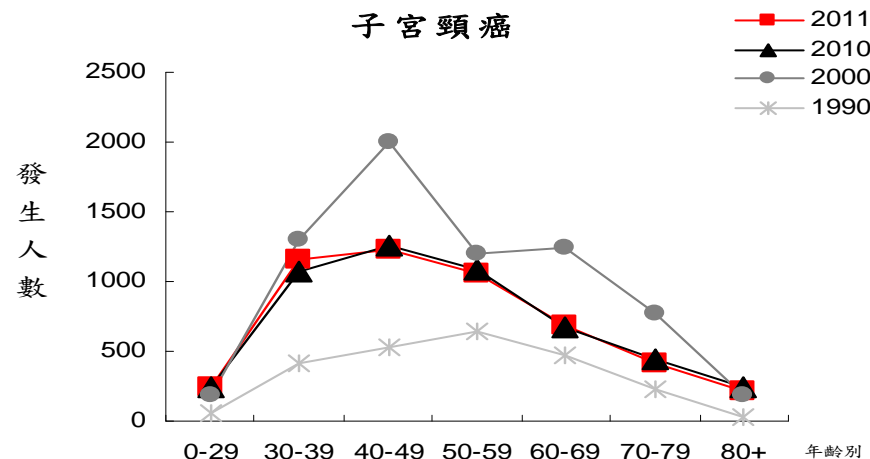
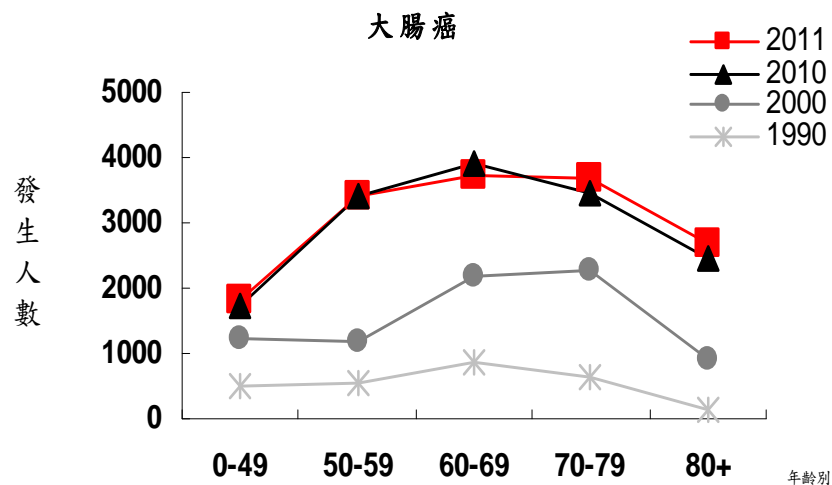


發現癌症數

註: ”*”表示2013年的四癌篩檢資料尚在追蹤中



各年度4癌年齡別發生人數比較

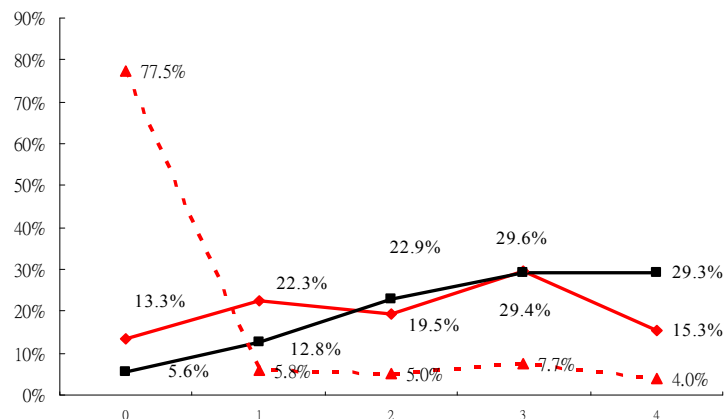


資料來源：台灣癌症登記資料庫(含原位癌)

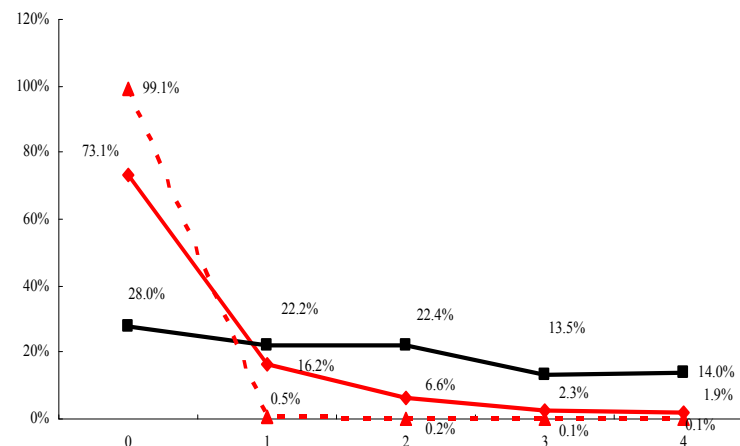


2011年4癌篩檢期別分佈與非篩檢之比較

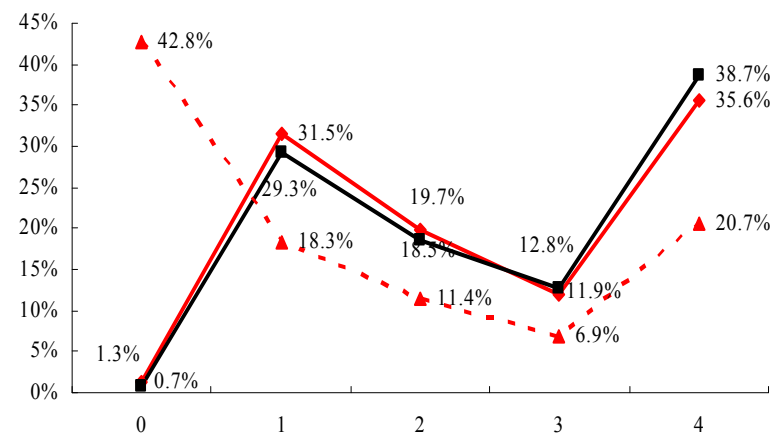
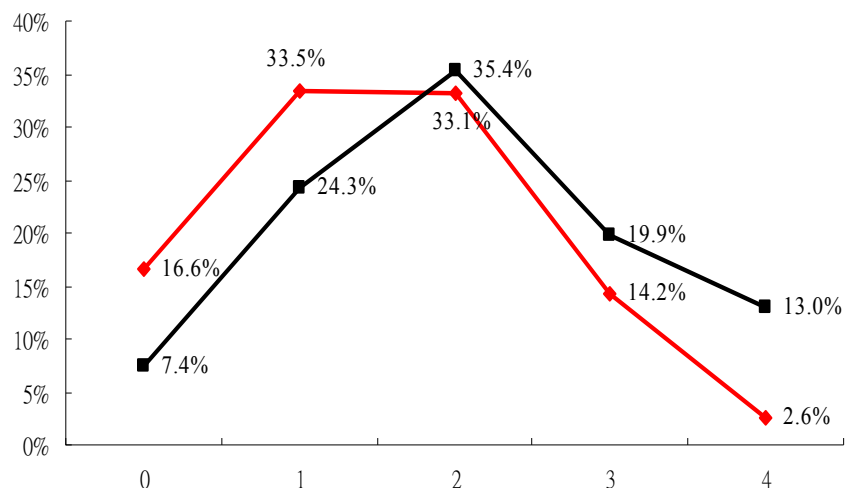
大腸癌



子宮頸癌



乳癌



資料來源：台灣癌症登記資料庫(含原位癌)

※虛線：加上癌前病變之人數%



篩檢發現的個案，早期所佔比率較高

	早期所佔比例(%)		
	篩檢發現個案	非篩檢發現個案	差異
子宮頸癌(0-1期)	89.3	50.2	39.1
子宮頸癌(0-1期， 含癌前病變)	99.6	50.2	49.4
乳癌(0-2期)	83.2	67.1	16.1
口腔癌(0-1期)	32.8	30.1	2.7
口腔癌(0-1期， 含癌前病變)	61.0	30.1	30.9
大腸癌(0-2期)	55.1	41.3	13.8
大腸癌(0-2期， 含癌前病變)	88.3	41.3	42.0

資料來源：

- 台灣癌症登記資料庫(含原位癌)
- 子宮頸癌篩檢資料係取為2010-2011年資料，其他三癌則取2009-2011年資料
- 子宮頸癌與口腔癌則界定為第0-1期，乳癌及大腸癌早期個案定界為第0-2期



2007-2011年新診斷4種癌症5年期別存活率

期別	乳癌	大腸癌	口腔癌 (含口咽下咽)	子宮頸癌
第0期	97.5	85.5	83.2	96.8
第1期	95.6	80.7	76.9	88.8
第2期	88.7	71.5	67.7	67.6
第3期	72.0	58.6	54.9	55.7
第4期	24.9	11.1	33.3	17.8

*備註：1. 台灣癌症登記資料庫(含原位癌)

2. 分析2007-2011年醫院申報4種癌症之期別5年存活率資料(追蹤至2012年)



癌症殺手-致癌因子

世界衛生組織指出，**菸、酒、不健康飲食、缺乏身體活動及肥胖**等主要危險因子佔癌症死因的30%。



致癌因子-菸、檳榔、酒

- 菸、酒檳、檳榔皆為「第一級致癌物」

- WHO指出

- 菸煙

- 有超過7,000多種化學物質，其中93種成分會致癌；至少有22%的癌症由菸害造成。

- 菸害是危害健康的頭號殺手，最有效的菸害防制手段是提高菸價，其次是禁菸，故WHO強烈建議各國調高菸價，以價制量，來預防青少年吸菸及減少經濟弱勢族群吸菸。

- 檳榔：國內研究亦顯示，嚼檳榔為國人罹患口腔癌主因，國人每10個口腔癌患者中，即有9個有嚼檳榔的習慣，且嚼檳榔者得到口腔癌的機率為不嚼檳榔者的28倍。

- 酒：每日飲用逾20公克酒精即對健康有不良影響

- 約有3.6%的癌症係飲酒造成；飲酒與導致食道癌、肝癌、肝硬化有關。

- 全球因飲酒罹患肝癌致死人數達184,679人，降低至零酒精暴露，可降低30.3%因飲酒罹患肝癌致死率。



國內飲酒調查

■ 2009年「國民健康訪問暨藥物濫用調查」顯示：

□ 12-17歲青少年25.7%曾飲酒、3.1%過去曾有醉酒經驗、4%過去12個月曾自行買酒。

□ 18歲以上成人57.6%曾飲酒、22.3%過去曾有醉酒經驗。

新興致癌因子

(肥胖、不健康飲食、運動不足)

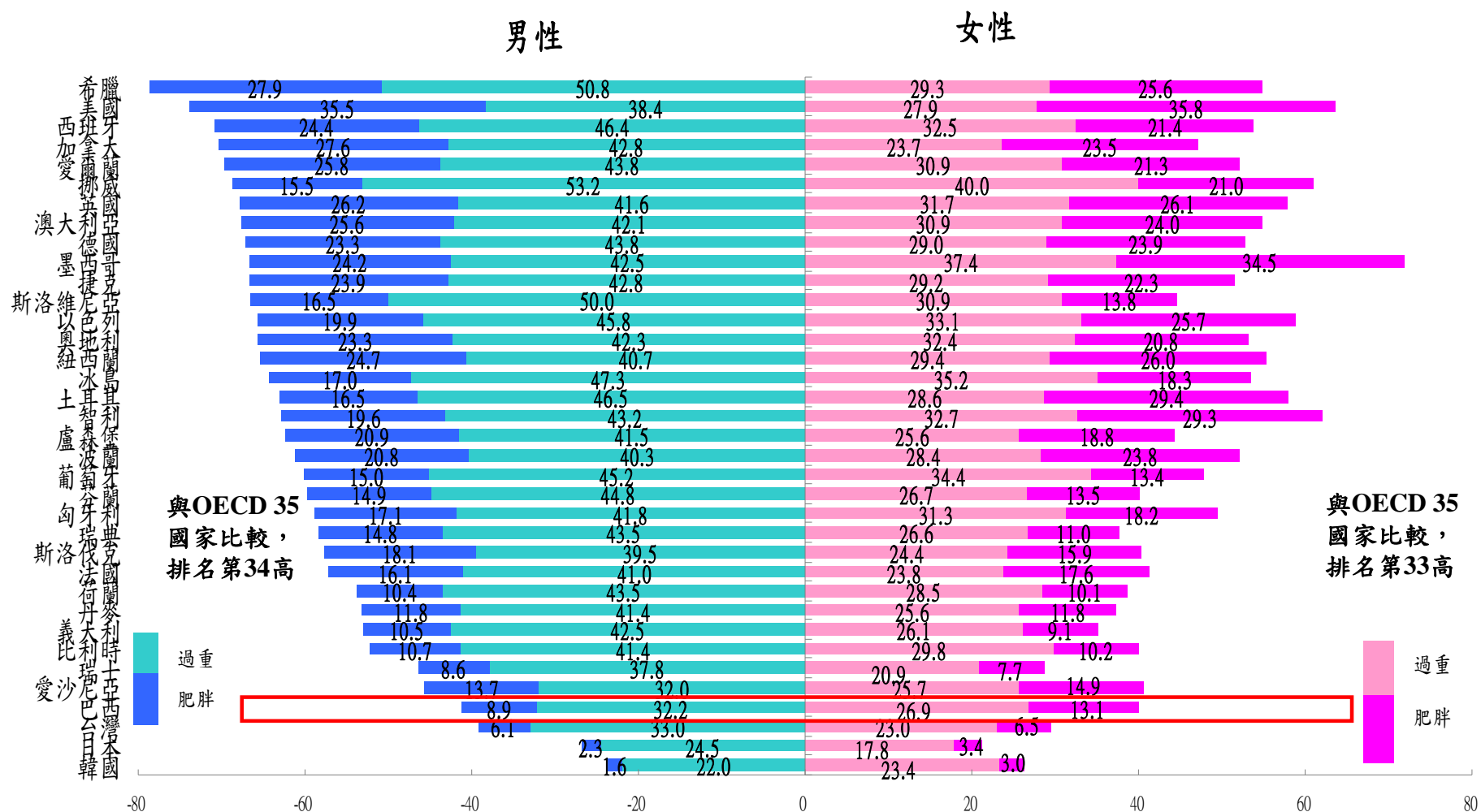
肥胖

與肥胖有關疾病之相對危險比

RR > 3	2 < RR ≤ 3	1 < RR ≤ 2
糖尿病 代謝症候群 膽囊疾病 血脂異常 呼吸困難 睡眠呼吸停頓	高血壓 高尿酸血症/痛風 骨性關節炎 冠心病	乳癌 子宮內膜癌 結直腸癌 女性賀爾蒙異常 多囊性卵巢症 不孕症 下背痛 麻醉風險 胎兒畸形

資料來源：資料來源：WHO Technical Report(2000) Obesity: Preventing and Managing the Global Epidemic

臺灣與OECD國家（35國）男女性過重/肥胖盛行率比較



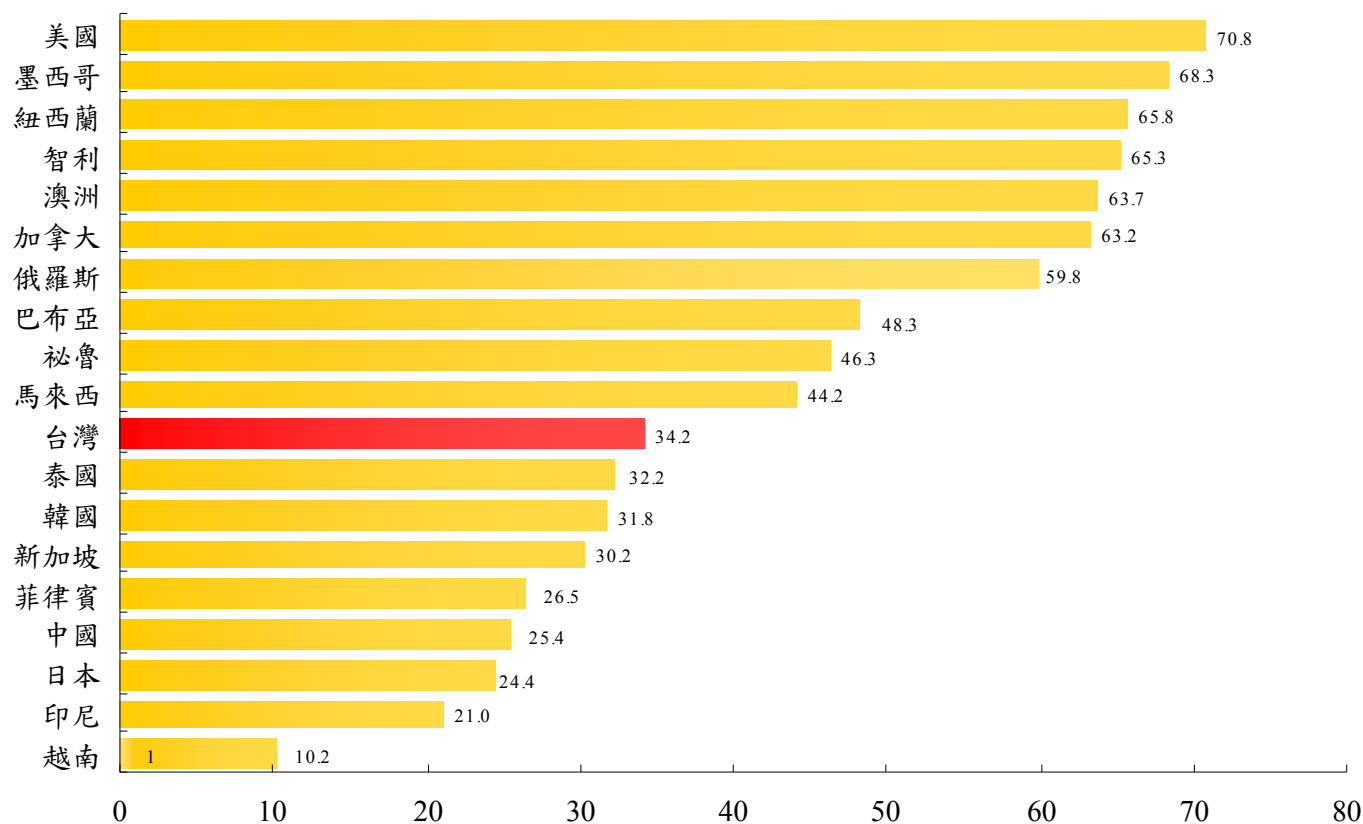
註：

1. 過重：25 ≤ BMI < 30 kg/m²，肥胖：BMI ≥ 30 kg/m²，過重及肥胖：BMI ≥ 25 kg/m²。
2. 國際資料來源：Prevalence of overweight and obesity in adults around the globe (IASO, 2013)。
3. 台灣資料來源：2005-2008國民營養調查(NAHSIT, 2005-2008)。



我國與APEC會員國的過重/肥胖比率

臺灣(NAHSIT)於19個APEC國中排行第11



註：

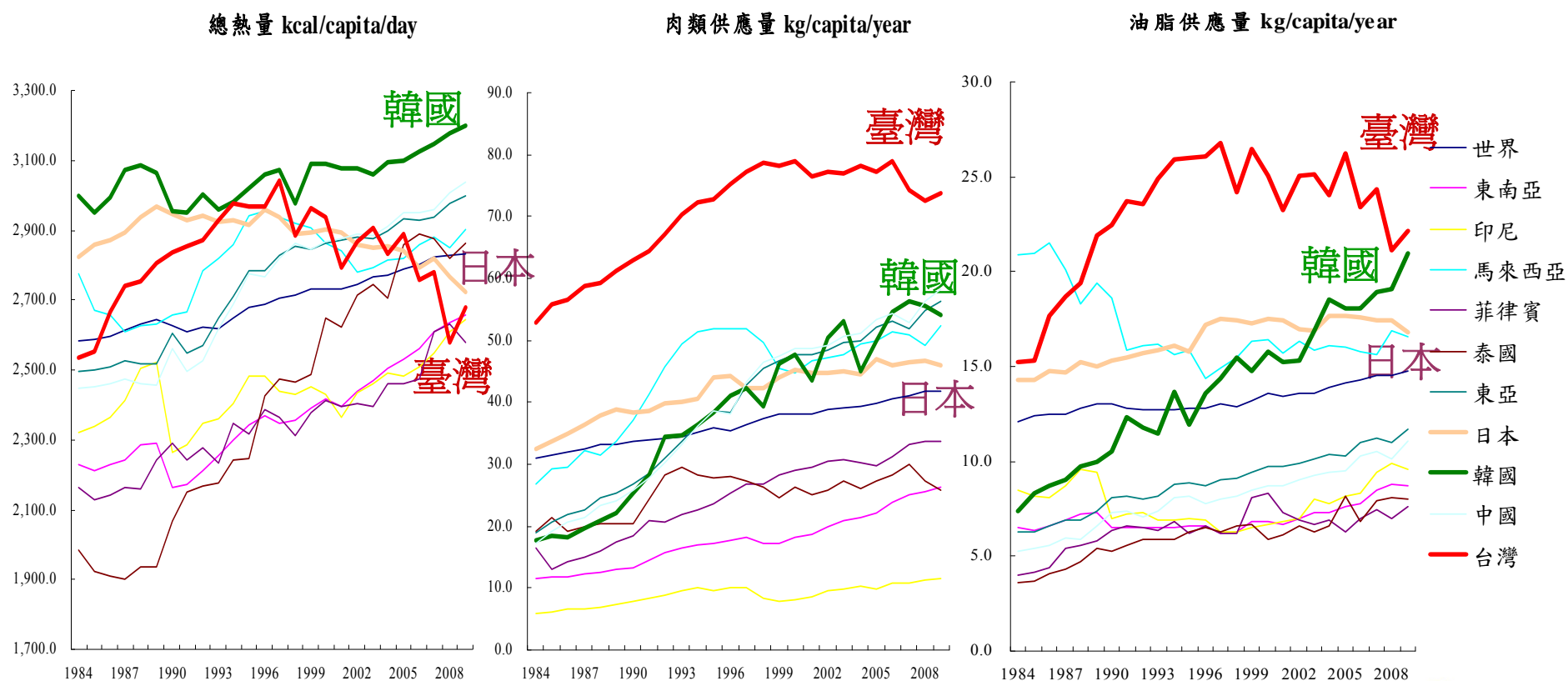
1. 過重/肥胖：20歲以上BMI ≥ 25 kg/m²。
2. 缺汶萊。
3. 資料來源：WHO 2011 country profile.
4. 台灣(NAHSIT)資料來源為2005-2008國民營養調查。



不健康飲食

- WHO指出：不健康的飲食為心血管疾病、癌症、糖尿病等慢性疾病之危險因子。
- 國人大腸癌、乳癌發生人數居高不下，與狩獵型飲食有關。

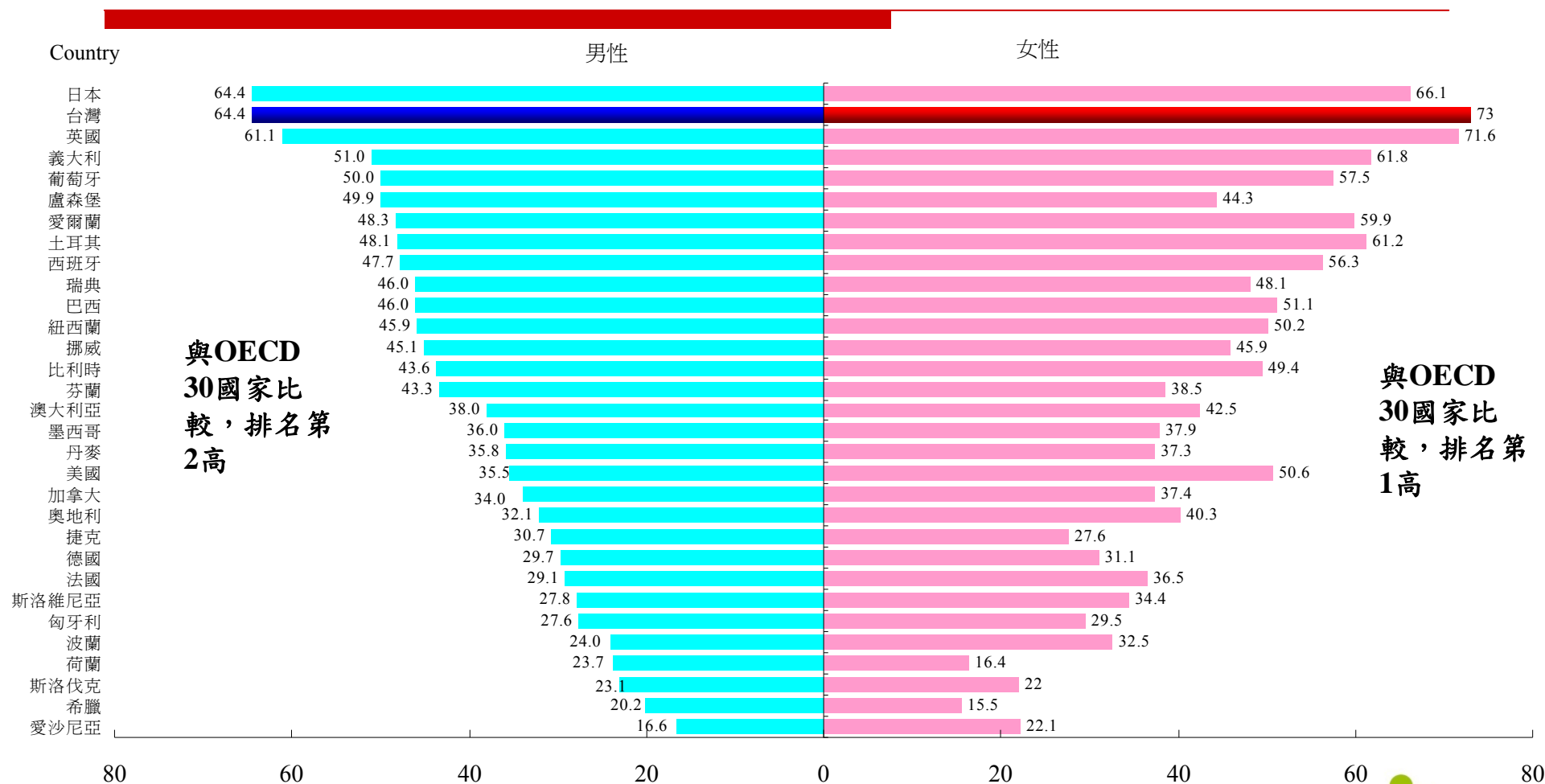
1984-2009年臺灣與亞洲國家食物可獲量比較



資料來源：

1. 國際資料：聯合國糧農組織(FAO)糧食平衡表(<http://faostat.fao.org/site/368/default.aspx#anchor>)。
2. 臺灣資料：行政院農業委員會農糧署-糧食供需統計重要指標。

臺灣與OECD國家（30國）男性及女性缺乏運動之比較



資料來源：

1. 國際資料：WHO 2011 country profile。身體運動量不足之定義：15歲以上每週至少30分鐘的中度運動少於3次或過去一週劇烈運動少於20分鐘。）
2. 臺灣資料：2013 運動城市調查。身體運動量不足百分比：100%減去“常態身體運動量率”(333常態身體運動量定義為13歲以上每週至少3次運動、每次至少30分鐘、心率達130以上、出汗或呼吸急促。)
3. OECD國家共計35國，上述未含智利、冰島、以色列、南韓與瑞士等資料。

推動健康飲食

- 避免含糖飲料，限制攝取高能量密度食物（如：高糖、低纖維、高脂肪的加工食品）
 - 應多吃蔬果、全麥穀類，多喝水或不加糖的茶、咖啡。
- 多吃各種蔬菜、水果、全麥穀類和豆類
- 限制紅肉（如豬、牛、羊肉）和避免加工肉製品的攝取
- 如果喝酒，男性每天不超過2份，女性不超過1份（一份指含酒精10~15克）
- 減少食用高鹽及鹽漬食物
- 不要用營養保健食品來預防癌症

防癌小叮嚀（要三 不四 免癌上身）

■ 要三

- ☐ 規律運動
- ☐ 健康飲食
- ☐ 定期癌篩

■ 不四

- ☐ 菸
- ☐ 檳榔
- ☐ 酒
- ☐ 肥胖

Promotion.
Prevention.
Protection.
Participation!



Taiwan
Health
Promotion
Administration

Ministry of Health & Welfare