
「文明人抗文明病！戰勝血管性疾病！」

記者會

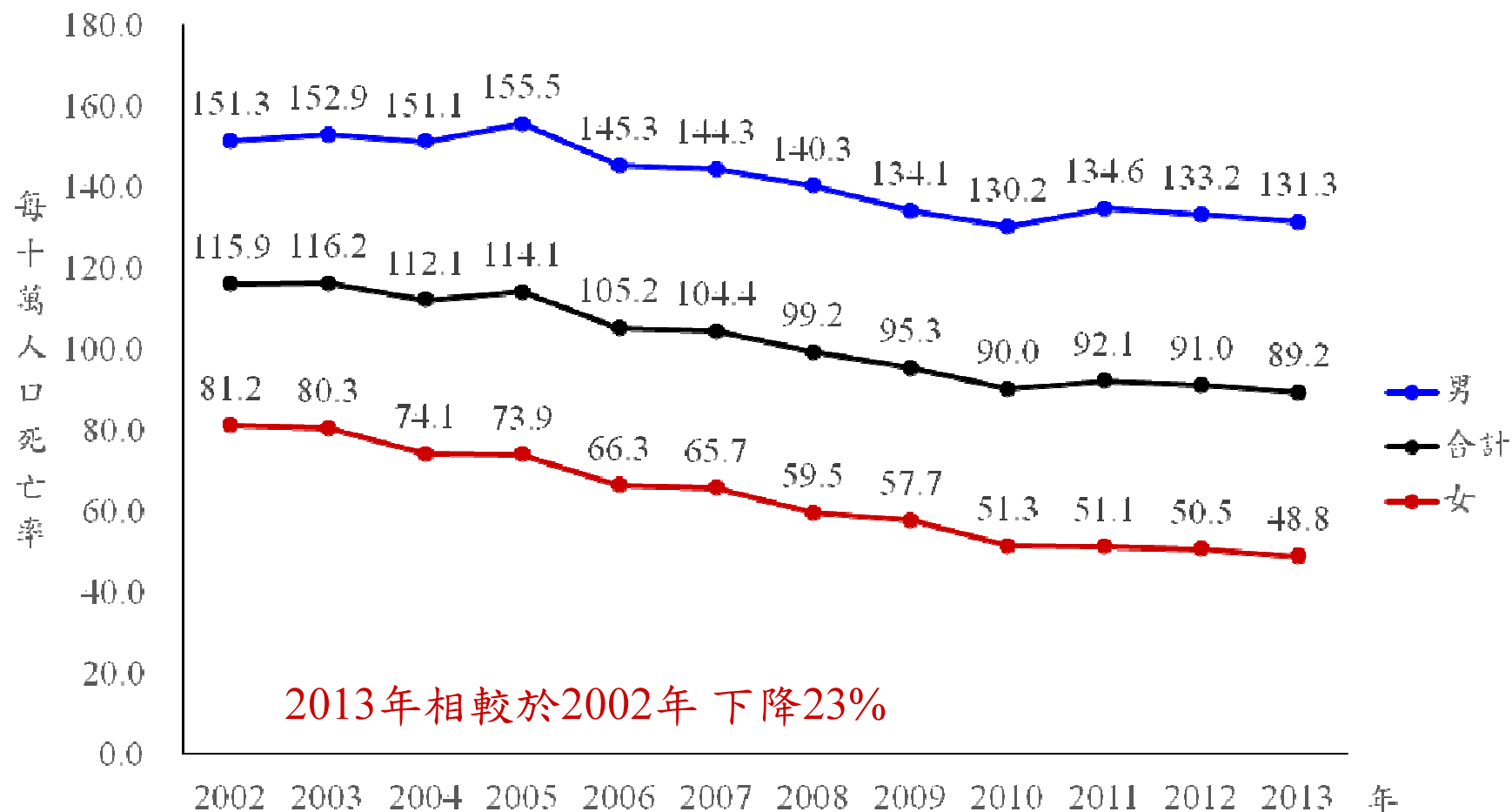
衛生福利部 國民健康署

104 年 6 月 12 日



血管性疾病(心血管疾病+糖尿病) 標準化死亡率

2002-2013年 30-70歲血管性疾病標準化死亡率趨勢



資料來源：1. 衛生福利部統計處死因登記檔。

2. 內政部戶政司年底人口資料。

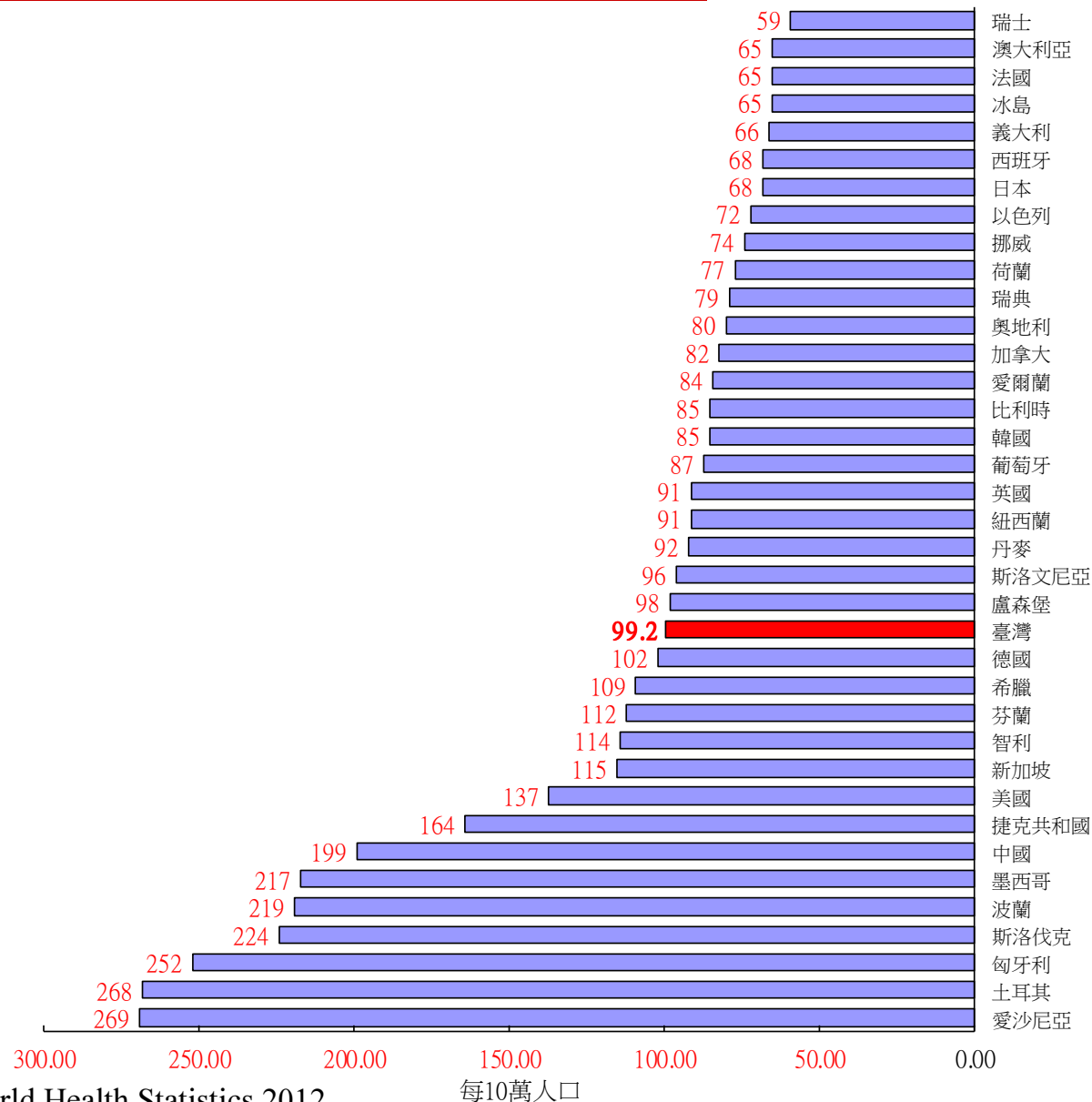
備註：1. 年中人口數係以內政部公布之年底人口數自行計算。

2. 以2000-2025年W.H.O.世界人口年齡結構為基準。

3. 死因分類碼參考WHO The global burden of disease: 2004 update_Annex C。



台灣與OECD會員國（34個+3個國家：台灣、中國、新加坡，2008年） 30-70歲心血管及糖尿病標準化死亡率比較（**臺灣排名第23**）

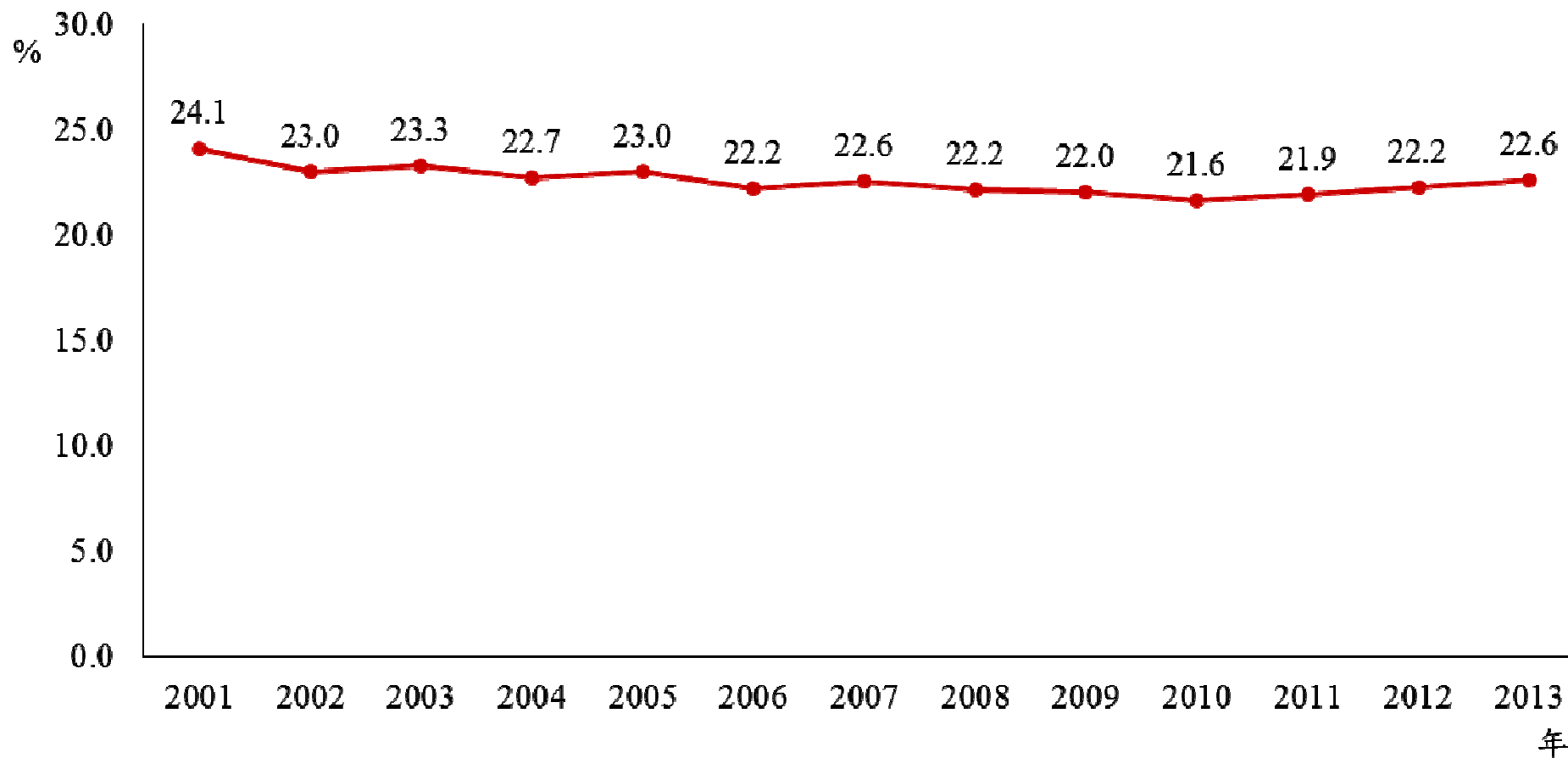


資料來源：WHO World Health Statistics 2012

定義：WHO Age-standardized mortality rate by cause (ages 30-70, per 100 000 population) – Cardiovascular disease and diabetes



2001-2013年 30-70歲血管性疾病 佔30-70歲所有死亡原因之死亡百分比



資料來源：1. 衛生福利部統計處死因統計檔。
2. 內政部戶政司年底人口資料。

備註：1. 2001-2007年使用ICD9碼：心血管疾病(390-459)，糖尿病(250)

2. 2008-2013年使用ICD10碼：心血管疾病(I00-I99)，糖尿病(E10-E14)。

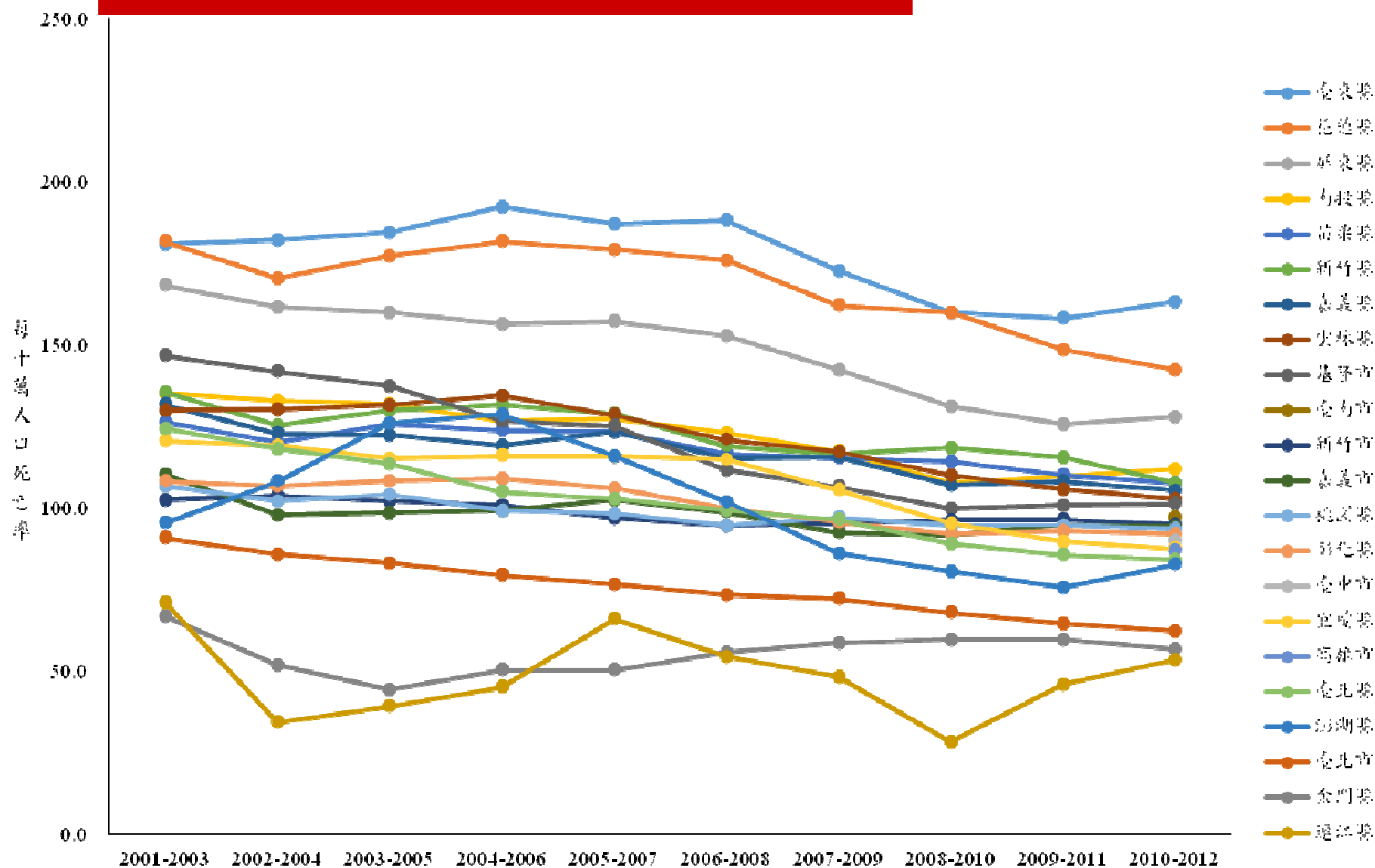
3. 所有死因包含：惡性腫瘤、心臟疾病(高血壓及病除外)、腦血管疾病、糖尿病、肺炎、事故傷害、慢性下呼吸道疾病、高血壓性疾病、慢性肝病及肝硬化、其他、蓄意自我傷害(自殺)、敗血症、衰老/老邁、骨骼肌肉系統及結締組織之疾病、原位與良性腫瘤(惡性腫瘤除外)



血管性疾病(心血管疾病+糖尿病)

縣市別

歷年全國22縣市 30-70歲血管性疾病標準化死亡率



資料來源：衛生福利部統計處死因統計檔。

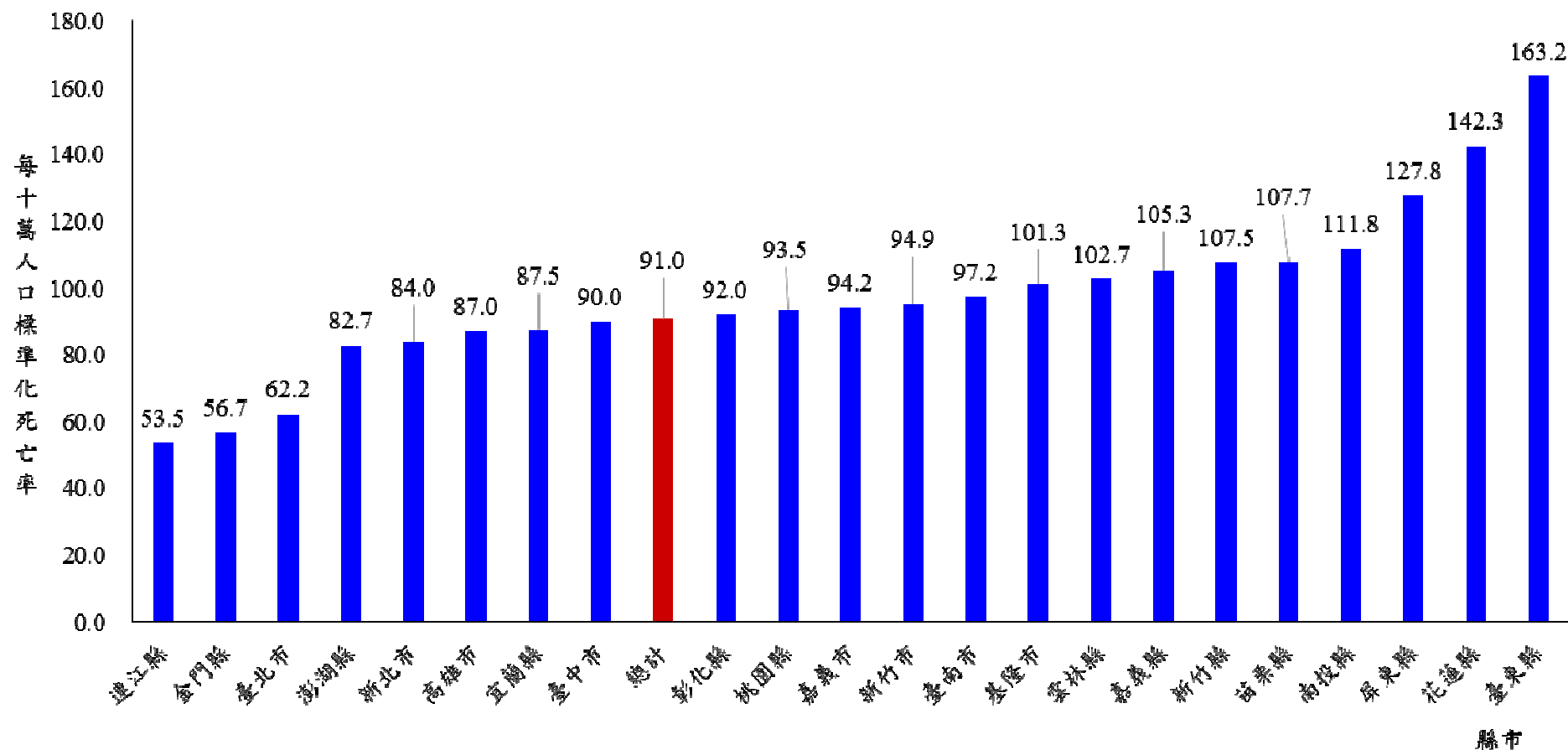
備註：1. 標準化死亡率係以2000-2025年W.H.O.世界人口年齡結構為基準。

2. 2001-2007年使用ICD9碼：心血管疾病(390-459)，糖尿病(250)

3. 2008-2013年使用ICD10碼：心血管疾病(I00-I99)，糖尿病(E10-E14)。



2010-2012全國22縣市 30-70歲血管性疾病標準化死亡率



資料來源：衛生福利部統計處死因統計檔。

備註：1. 標準化死亡率係以2000-2025年W.H.O.世界人口年齡結構為基準。

2. 2001-2007年使用ICD9碼：心血管疾病(390-459)，糖尿病(250)

3. 2008-2013年使用ICD10碼：心血管疾病(I00-I99)，糖尿病(E10-E14)。



2010-2012全國22縣市

30-70歲血管性疾病標準化死亡率-GIS地圖

死亡率排名18-22名



死亡率排名12-17名



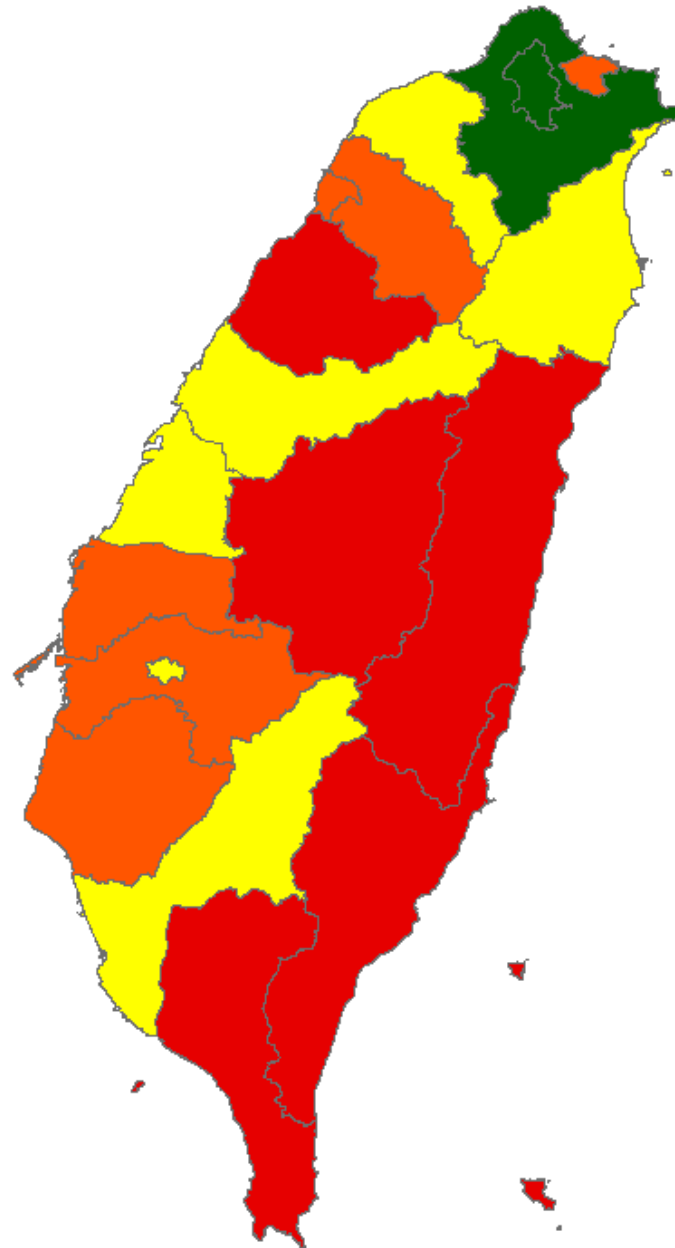
死亡率排名6-11名



死亡率排名1-5名

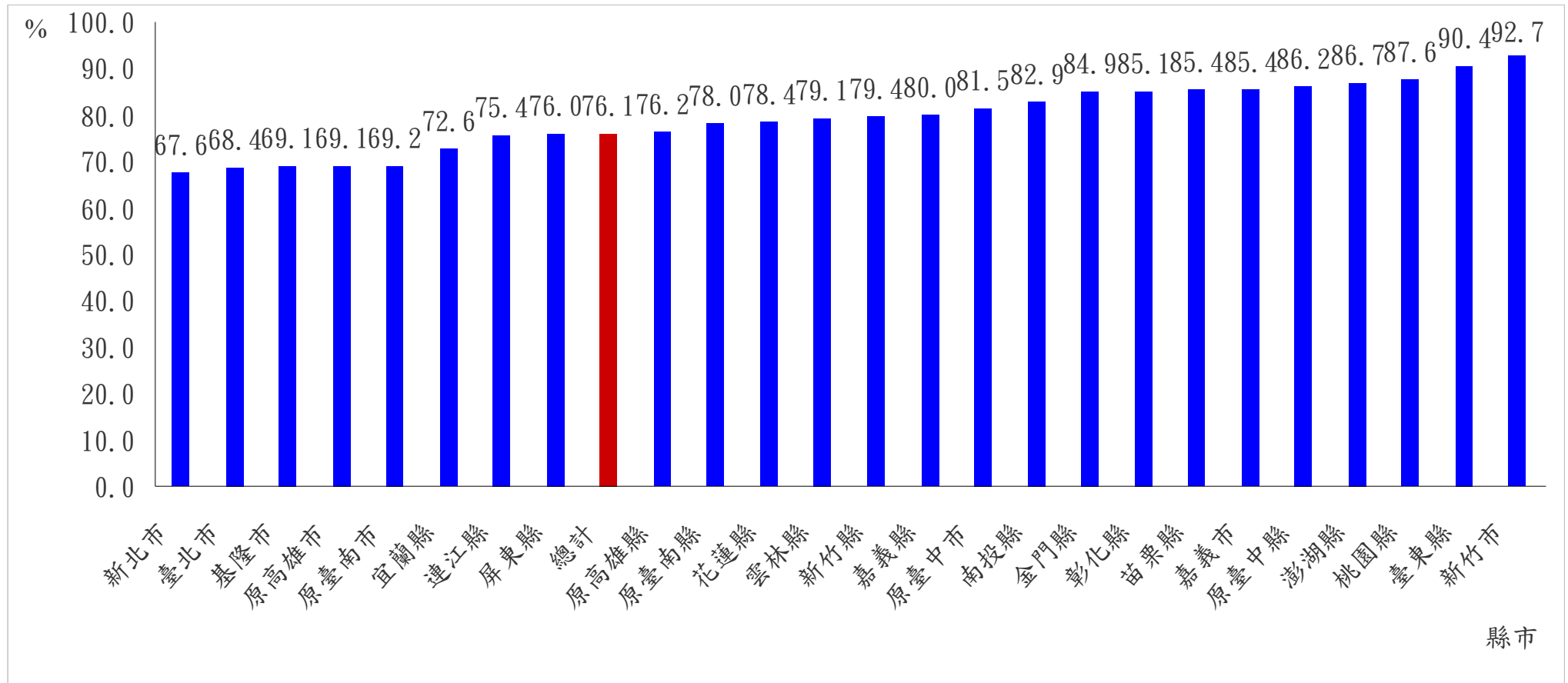


備註：綠色至紅色表示死亡率從低到高



各縣市30-70歲血管性疾病標準化死亡率比較

2010-2012年標準化死亡率 / 2001-2003年標準化死亡率



資料來源：衛生福利部統計處死因統計檔。

102年 各縣市血管性疾病-危險因子比較

縣市	抽菸	過重及肥胖	運動	飲酒	總計紅點數
嘉義市	●	●	●	●	●●●●
台南市	●	●	●●●	●	●●●●●●
新竹市	●	●	●●●	●●	●●●●●●●
彰化縣	●●	●●	●●	●●	●●●●●●●●
新竹縣	●	●●●	●●●●	●	●●●●●●●●●
台北市	●●●	●	●●	●●●	●●●●●●●●●
澎湖縣	●●	●●●	●	●●●	●●●●●●●●●
台中市	●●	●●	●●●	●●●	●●●●●●●●●●
屏東縣	●●	●●●●	●●	●●	●●●●●●●●●●
高雄市	●●●●	●●●	●●	●	●●●●●●●●●●
桃園縣	●●●●	●	●●●	●●●	●●●●●●●●●●●
苗栗縣	●●	●●●●	●●●	●●	●●●●●●●●●●●
南投縣	●●	●●	●●●	●●●●	●●●●●●●●●●●
嘉義縣	●●●	●●●●	●●●●	●	●●●●●●●●●●●●
雲林縣	●●●	●●●	●●●●	●●	●●●●●●●●●●●●
基隆市	●●●●	●●	●●●	●●●	●●●●●●●●●●●●
宜蘭縣	●●●	●●●	●●	●●●●	●●●●●●●●●●●●
花蓮縣	●●●	●●●●	●●	●●●●	●●●●●●●●●●●●●
台東縣	●●●●	●●●●	●	●●●●	●●●●●●●●●●●●●
新北市	●●●●	●●	●●●●	●●●●	●●●●●●●●●●●●●●

資料來源：中華民國102年健康促進統計年報。

- 備註：1. 抽菸：18歲以上人口目前吸菸率(分析自本署國人吸菸行為調查ASBS) 樣本N=25,003
 2. 過重及肥胖：18歲以上過重及肥胖率(分析自本署健康危害行為監測調查) 樣本N=22,579
 3. 運動：13歲國人規律運動率(資料取自教育部體育署運動城市調查) 樣本N=25,098
 4. 飲酒：18歲以上人口過去一個月暴飲率(分析自本署國民健康訪問調查NHIS) 樣本N=18,425
 5. 金門縣、連江縣因缺少肥胖率與飲酒率，故不納入排序



Promotion.
Prevention.
Protection.
Participation!



Taiwan
Health
Promotion
Administration

Ministry of Health & Welfare



T
H
P
A