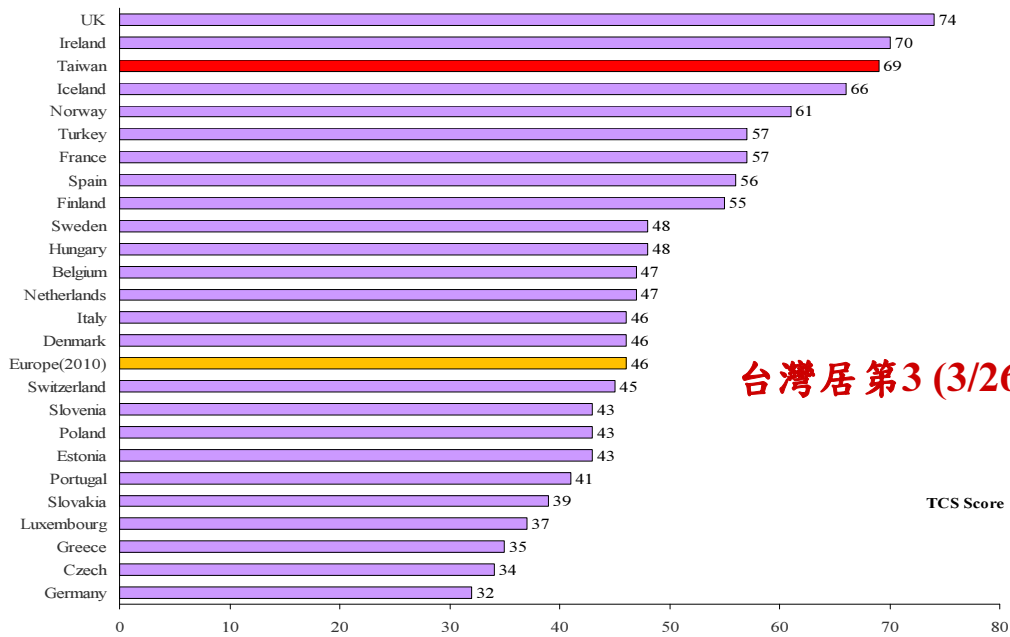


新聞稿附件 (附圖)

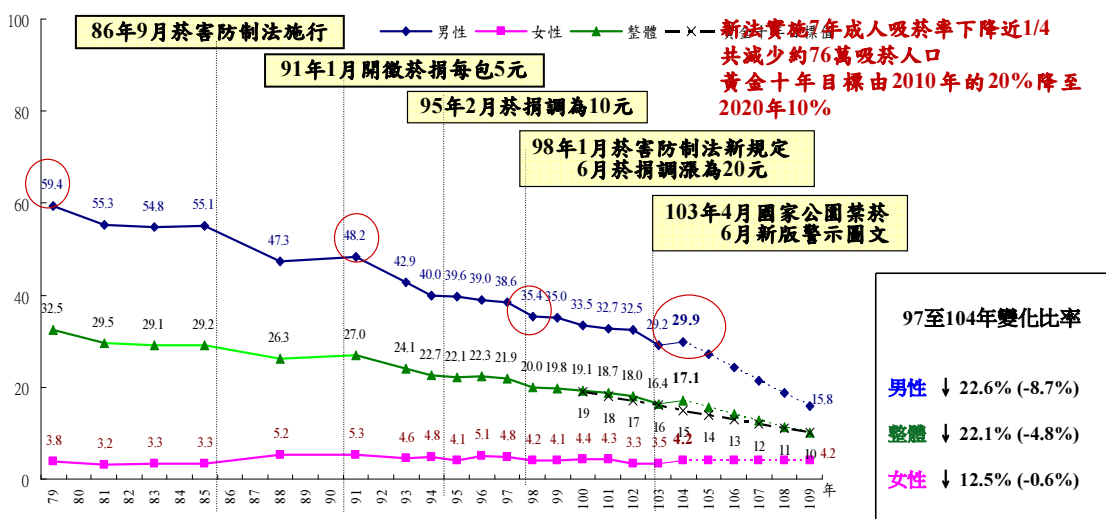
菸害防制分數 Tobacco Control Scale score, 2013 Taiwan vs. 25 OECD-Europe countries



台灣居第3 (3/26)

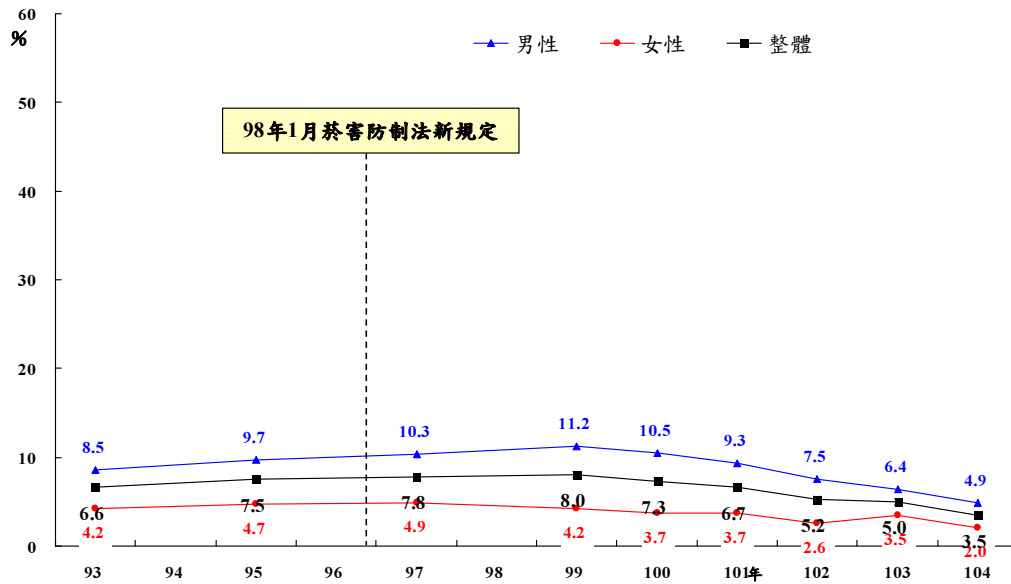
Source : 1. European countries : Joossens L, Raw M. The Tobacco Control Scale 2013 in Europe. Brussels: Association of European Cancer Leagues, 2014
2. Taiwan : Health Promotion Administration, Ministry of Health and Welfare.
Tobacco Control Scale : scale 0-100

臺灣歷年18歲以上成人吸菸率及未來目標



註：79-85年為菸酒公賣局調查資料
88年為李蘭教授調查資料
91年為國民健康署「台灣地區91年國民健康促進知識、態度與行為調查」
93至104年為國民健康署「國人吸菸行為電話調查」
88至104年吸菸者定義係指以前到現在吸菸超過100支(5包)且最近30天內曾經使用菸品者

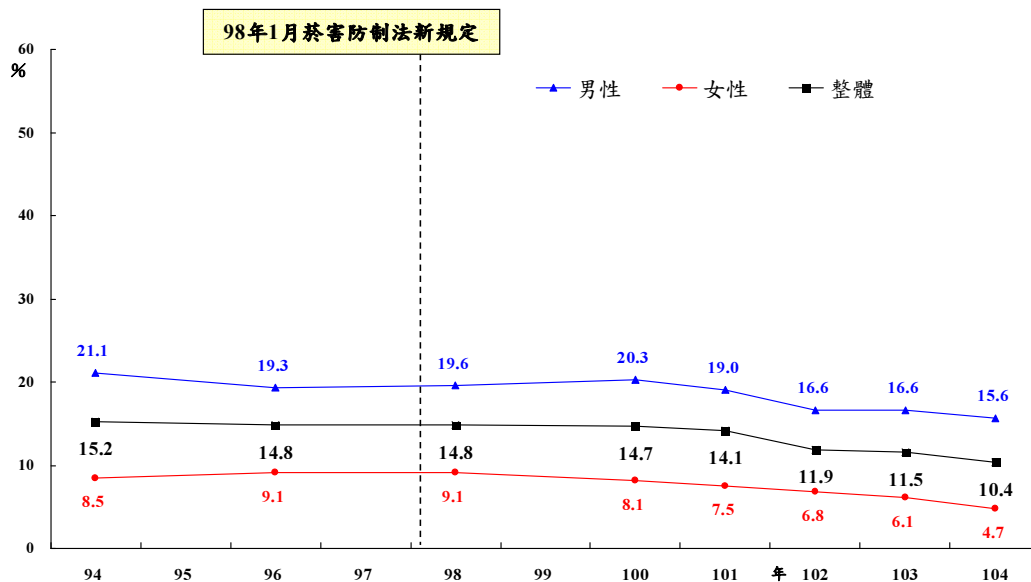
國中學生吸菸率趨勢



註:

- 資料來源: 國民健康署「青少年吸菸行為調查」
- 目前吸菸率定義: 過去30天內曾經嘗試吸菸, 即使只吸一、兩口。
- 93至99年調查中, 採取「國中」及「高中、高職及五專一至三年級」學生隔年輪換方式辦理

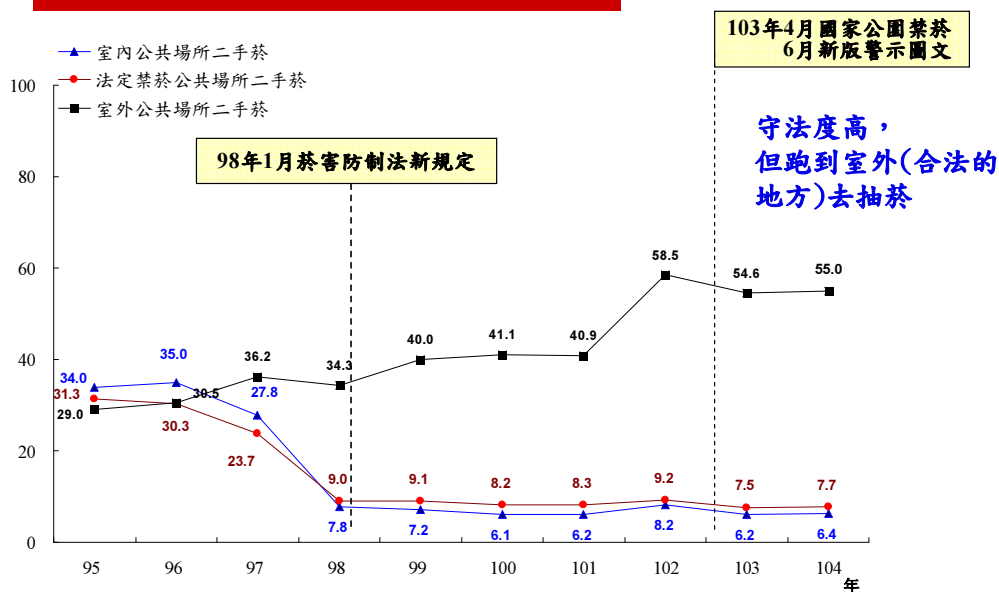
高中職學生吸菸率趨勢



註:

- 資料來源: 國民健康署「青少年吸菸行為調查」
- 目前吸菸率定義: 過去30天內曾經嘗試吸菸, 即使只吸一、兩口。
- 93至99年調查中, 採取「國中」及「高中、高職及五專一至三年級」學生隔年輪換方式辦理

成年人公共場所二手菸暴露率趨勢

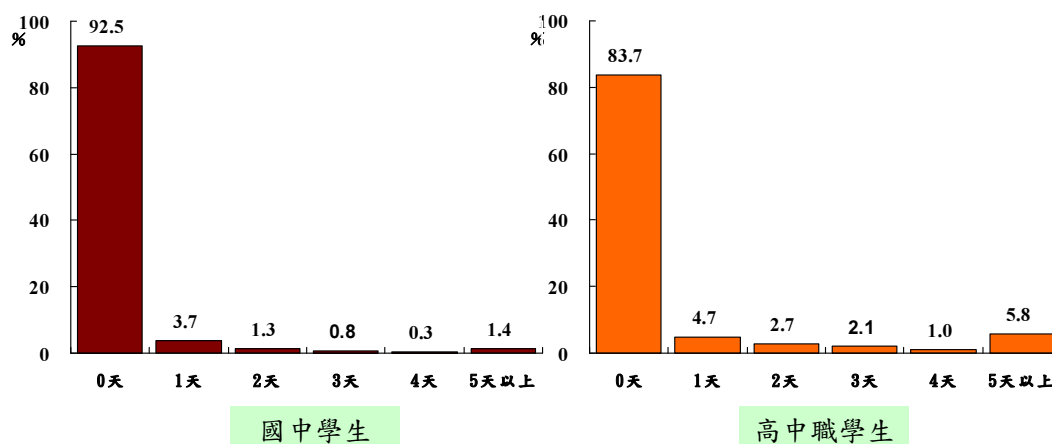


註:

- 室內公共場所二手菸暴露定義: 係指在過去一個禮拜內, 在家裡及工作場所以外的室內公共場所中有人在面前吸菸。
- 室外公共場所二手菸暴露定義: 係指在過去一個禮拜內, 在家裡及工作場所以外的室外公共場所中有人在面前吸菸。
- 法定禁菸公共場所二手菸暴露定義: 係指在過去一個禮拜內, 在家裡及工作場所以外的菸害防制法規定之禁菸公共場所中有人在面前吸菸。
- 資料來源: 國民健康署「國人吸菸行為電話調查」, 分析對象為18歲以上成人。

青少年學生校園二手菸暴露天數

- 約1成青少年在過去七天內, 在學校時有人在面前吸菸

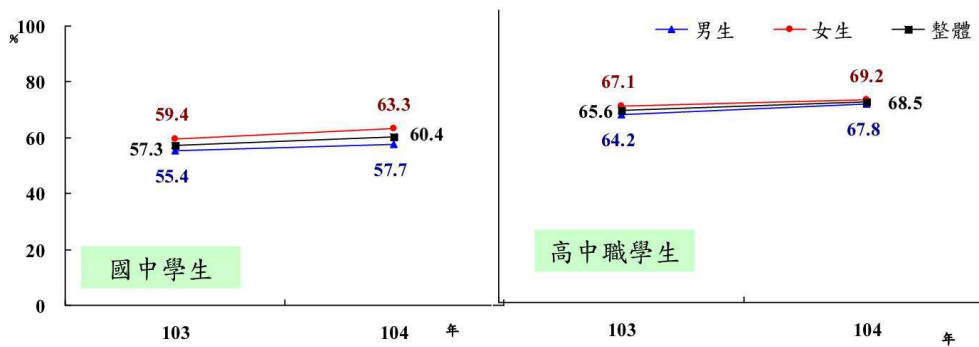


註:

- 資料來源: 國民健康署104年「青少年吸菸行為調查」
- 校園二手菸暴露定義: 過去七天內在學校時, 有人在面前吸菸。

青少年學生校園外的公共場所二手菸暴露率

- 6成以上青少年在過去七天內，在如遊樂場、人行道、各建築的出入口、公園或海灘等室外公共場所時有人在面前吸菸



註:

- 資料來源: 國民健康署「青少年吸菸行為調查」
- 室外公共場所二手菸暴露定義: 在過去七天內, 在室外公共場所時有人在面前吸菸 (例如: 遊樂場、人行道、各建築的出入口、公園或海灘)

