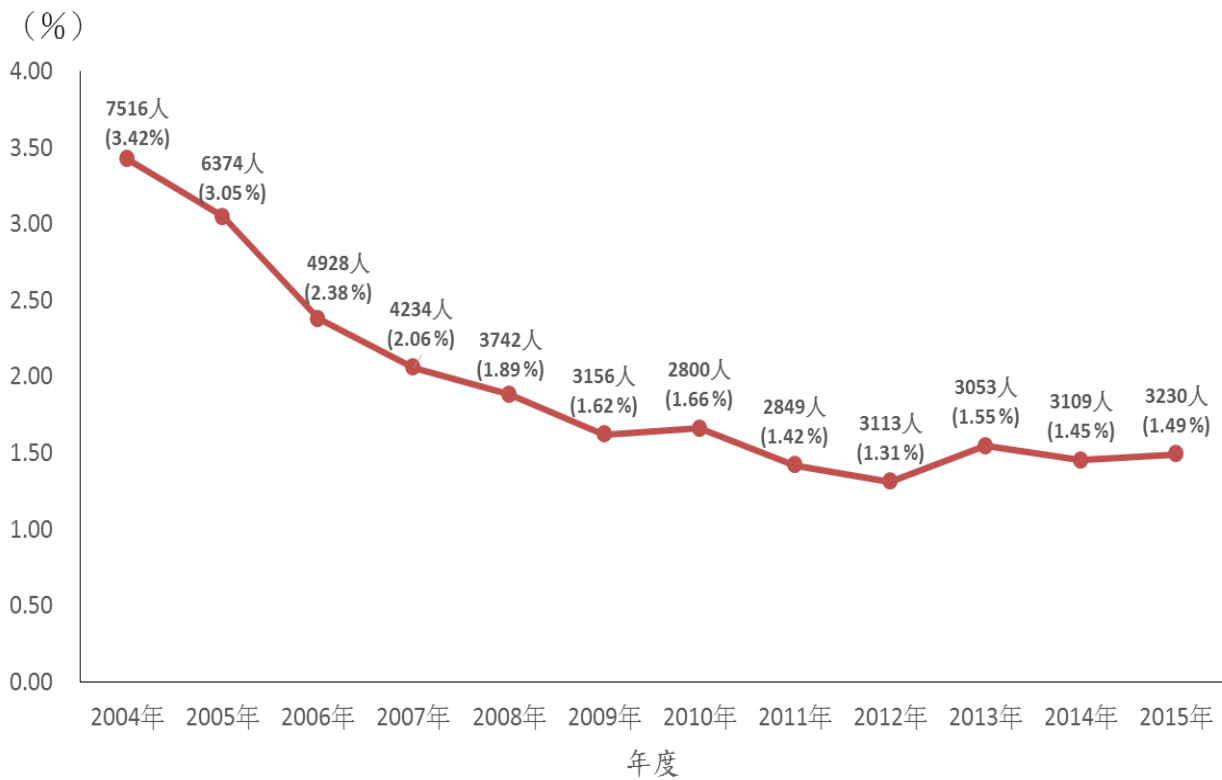
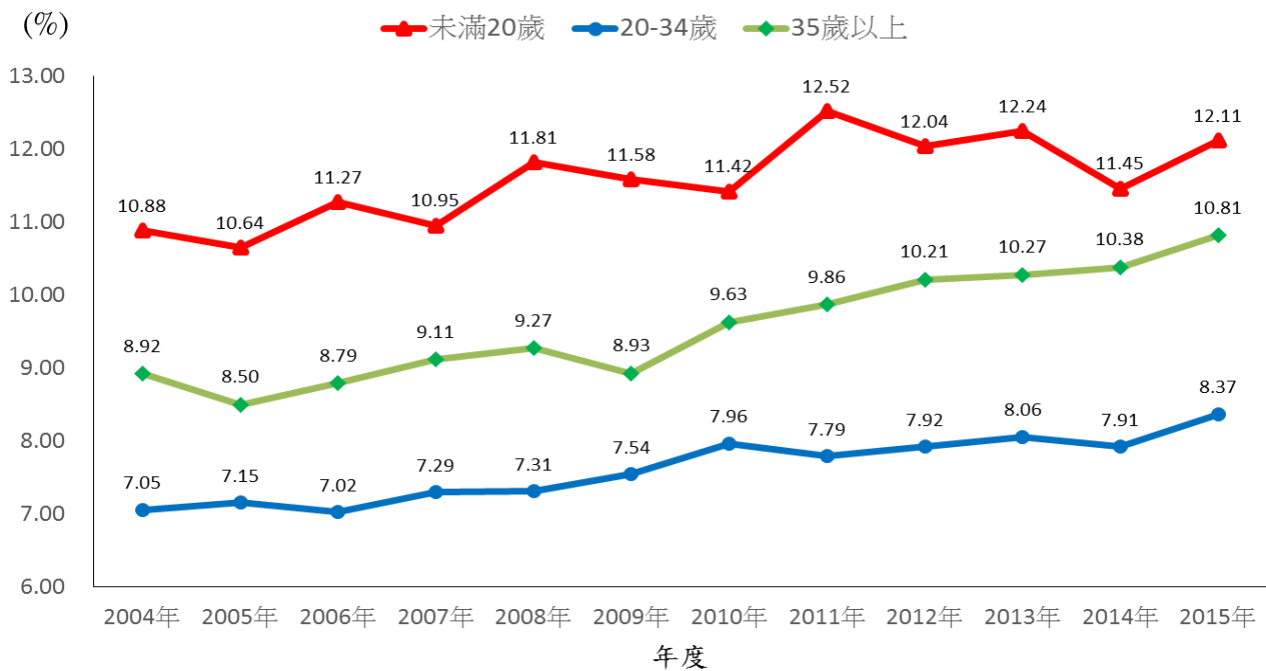


附圖 1：2004-2015 年，未滿 20 歲青少年生育之新生兒數及其佔該年度所有新生兒數之比率



資料來源：衛生福利部國民健康署，出生通報資料檔。

附圖 2：2004-2015 年，活產新生兒低出生體重率，按產婦年齡層分



資料來源：衛生福利部國民健康署，出生通報資料檔。

低出生體重定義：新生兒出生體重未滿 2500 公克。