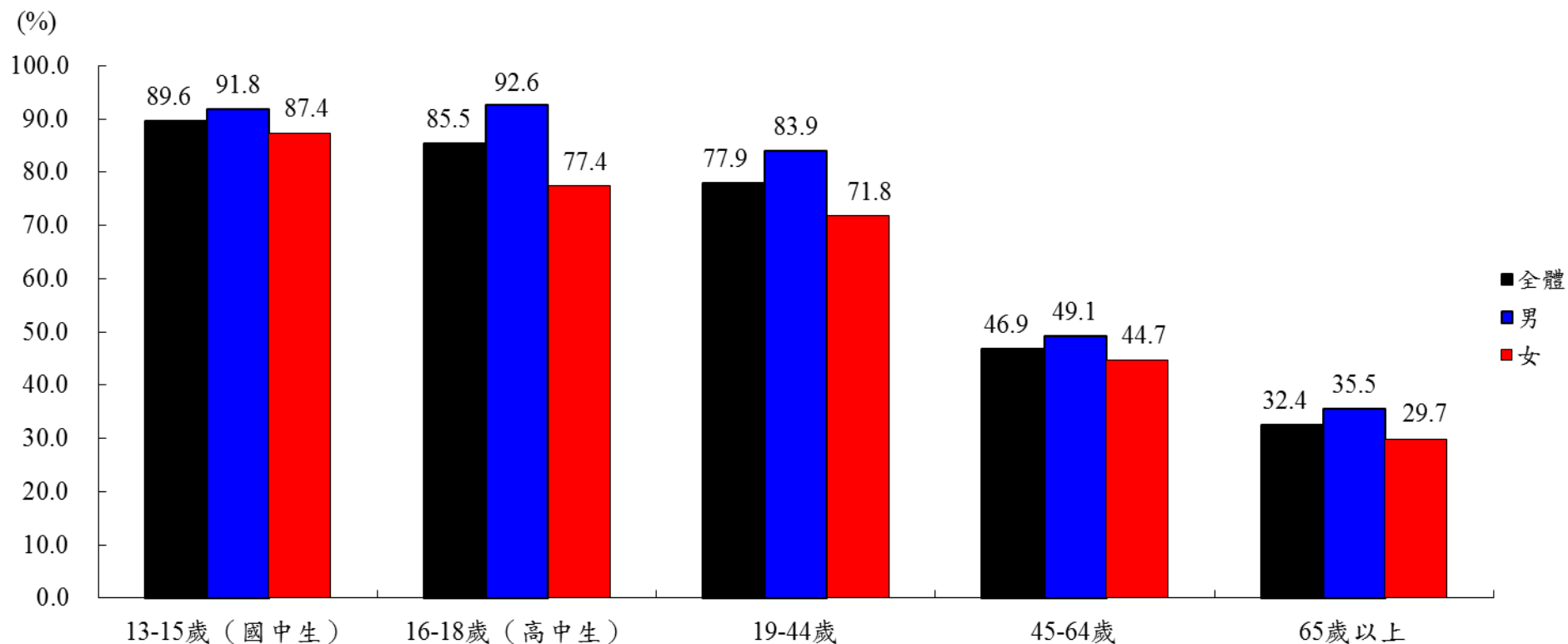


附件 1、國人每週至少喝 1 次含糖飲料之人數百分比

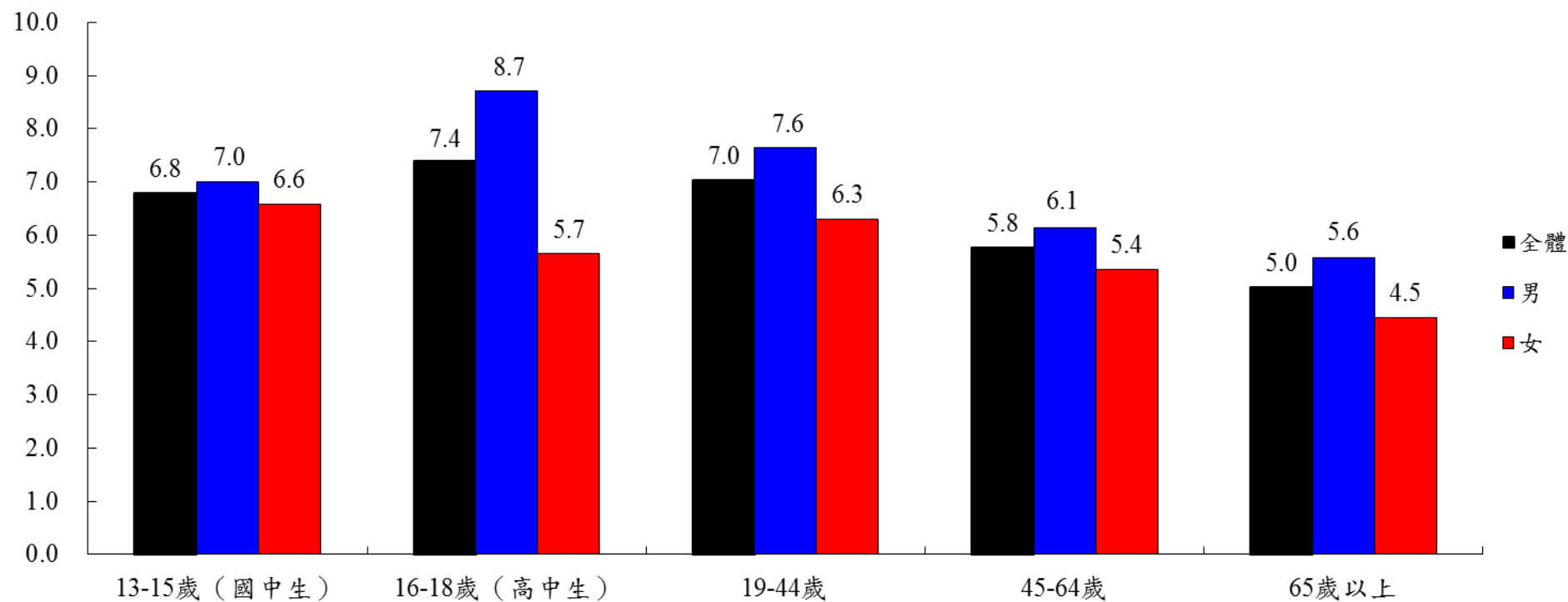


註：

1. 102-104 年國民營養健康狀況變遷調查結果 (完訪樣本數：13-15 歲 681 人、16-18 歲 600 人、19-44 歲 1,440 人、45-64 歲 1,447 人、65 歲以上 1,437 人)。
2. 完訪樣本數為完訪樣本分析時之最大可利用值，分析結果經加權處理。
3. 問卷問題為「綜合來講，請問您多久喝一次任何含糖飲料？」。

附件 2、各年齡層每週至少喝 1 次含糖飲料者之每週平均次數

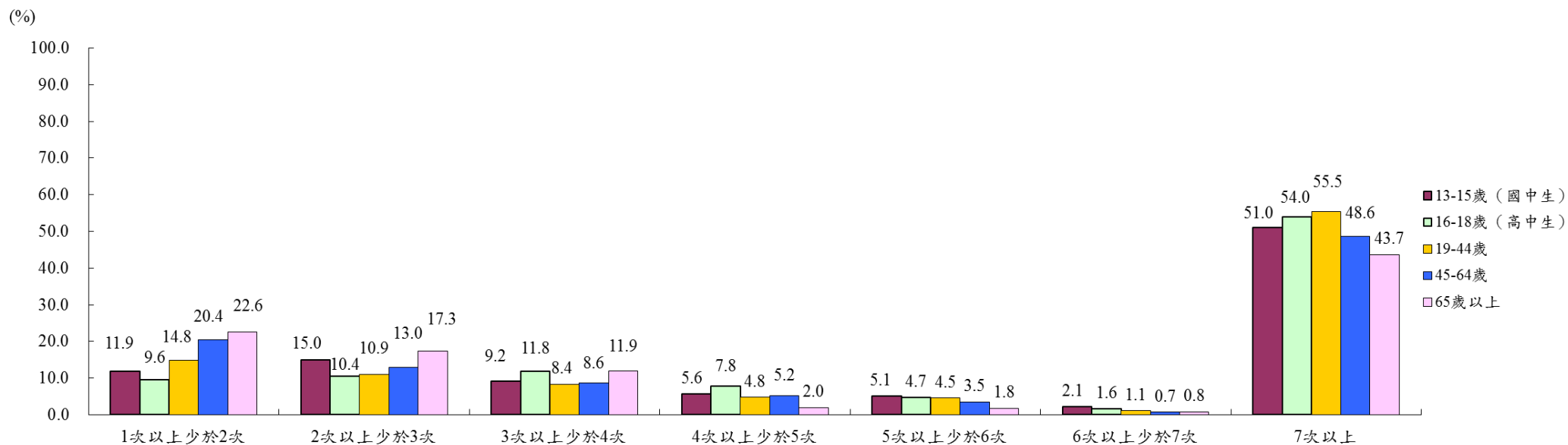
每週平均次數



註：

1. 102-104 年國民營養健康狀況變遷調查結果。
2. 完訪樣本數為完訪樣本分析時之最大可利用值，分析結果經加權處理。
3. 問卷問題為「綜合來講，請問您多久喝一次任何含糖飲料？」。

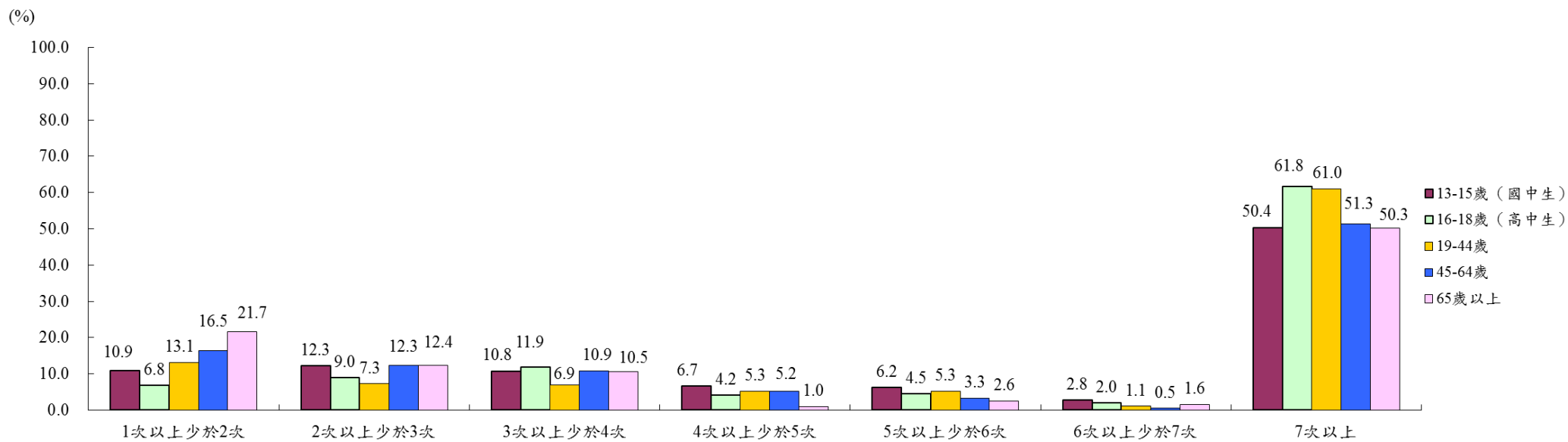
附件 3、各年齡層每週至少喝 1 次含糖飲料者之每週平均次數所占百分比 (全體)



註：

1. 102-104 年國民營養健康狀況變遷調查結果。
2. 完訪樣本數為完訪樣本分析時之最大可利用值，分析結果經加權處理。
3. 問卷問題為「綜合來講，請問您多久喝一次任何含糖飲料？」。

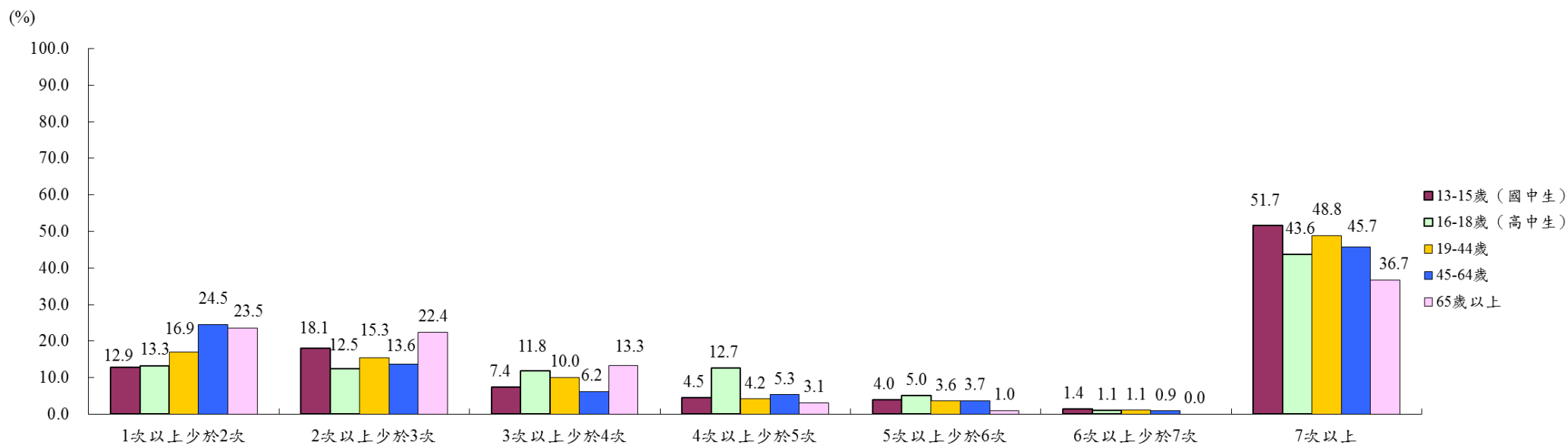
附件 3、各年齡層每週至少喝 1 次含糖飲料者之每週平均次數所占百分比 (男性)



註：

1. 102-104 年國民營養健康狀況變遷調查結果。
2. 完訪樣本數為完訪樣本分析時之最大可利用值，分析結果經加權處理。
3. 問卷問題為「綜合來講，請問您多久喝一次任何含糖飲料？」。

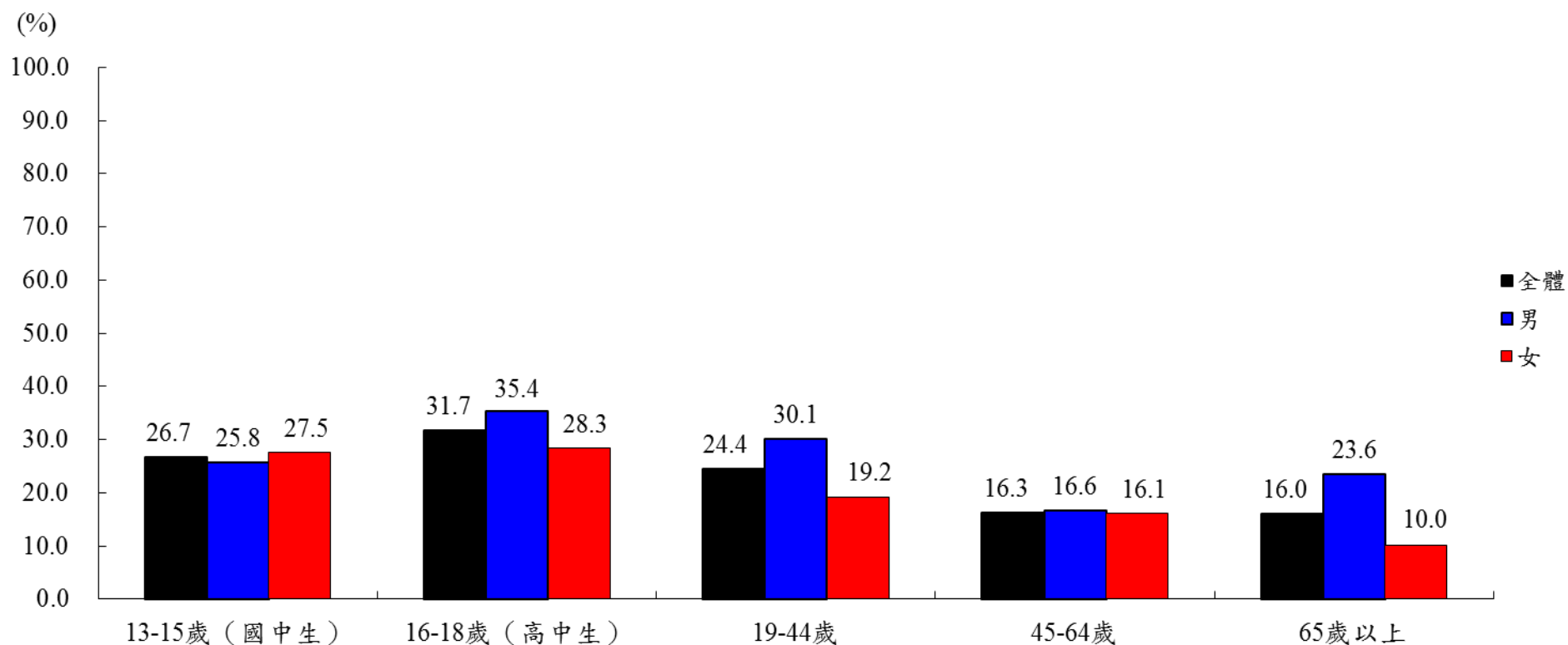
附件 3、各年齡層每週至少喝 1 次含糖飲料者之每週平均次數所占百分比 (女性)



註：

1. 102-104 年國民營養健康狀況變遷調查結果。
2. 完訪樣本數為完訪樣本分析時之最大可利用值，分析結果經加權處理。
3. 問卷問題為「綜合來講，請問您多久喝一次任何含糖飲料？」。

附件 4、國人每週至少吃 1 次冰品之人數百分比

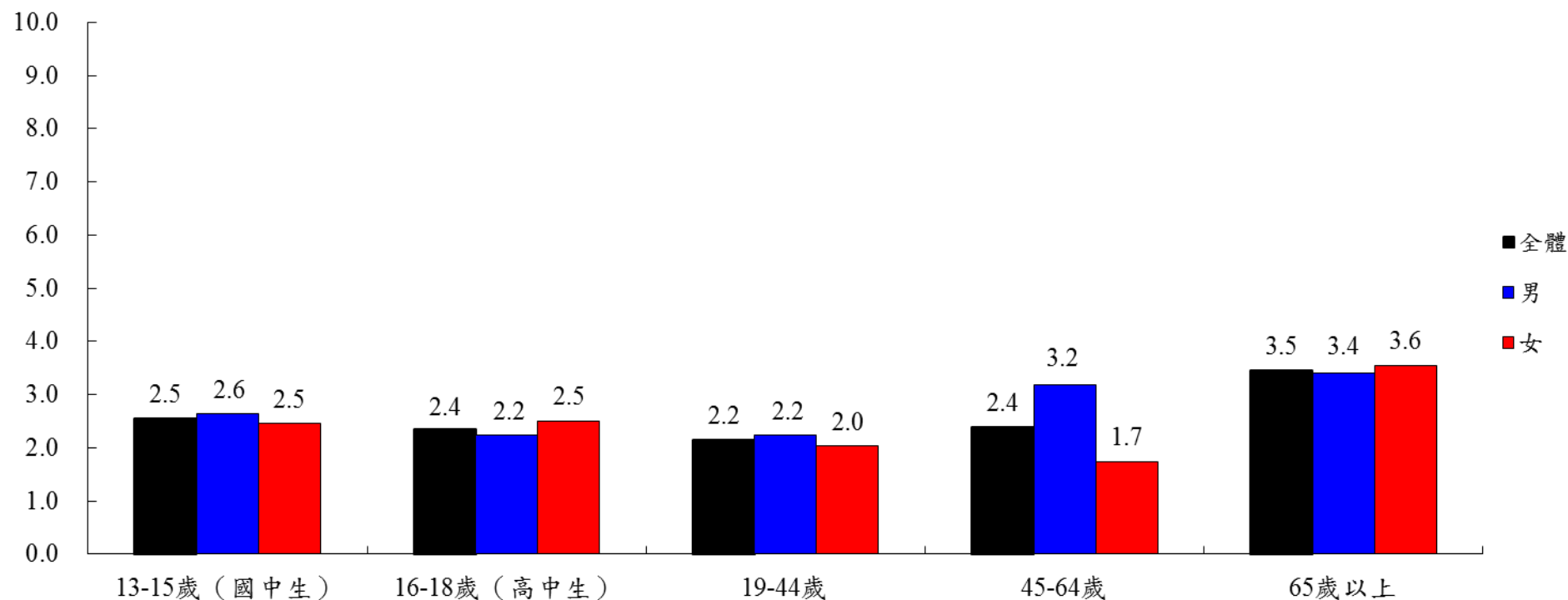


註：

1. 102-104 年國民營養健康狀況變遷調查結果 (完訪樣本數：13-15 歲 394 人、16-18 歲 331 人、19-44 歲 780 人、45-64 歲 548 人、65 歲以上 300 人)。
2. 完訪樣本數為完訪樣本分析時之最大可利用值，分析結果經加權處理。
3. 問卷問題為「請問您最近一個月是否有吃冰淇淋、奶昔、雪糕、聖代類、冰棒、冰沙、剉冰類？(請問您多久吃一次?)」。

附件 5、各年齡層每週至少吃 1 次冰品者之每週平均次數

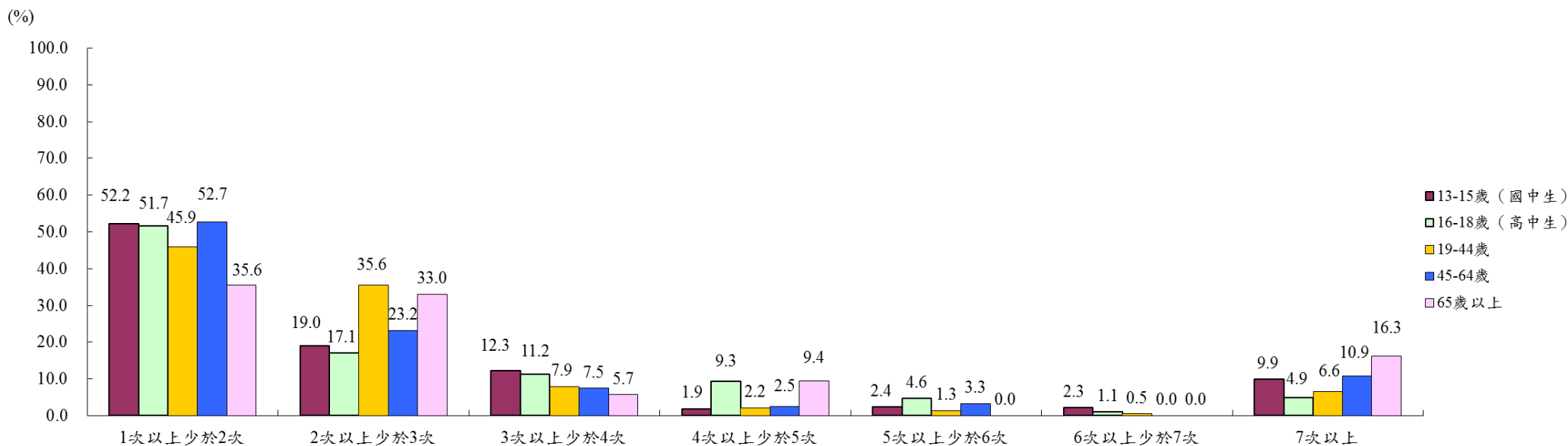
每週平均次數



註：

1. 102-104 年國民營養健康狀況變遷調查結果。
2. 完訪樣本數為完訪樣本分析時之最大可利用值，分析結果經加權處理。
3. 問卷問題為「請問您最近一個月是否有吃冰淇淋、奶昔、雪糕、聖代類、冰棒、冰沙、剉冰類？（請問您多久吃一次？）」。

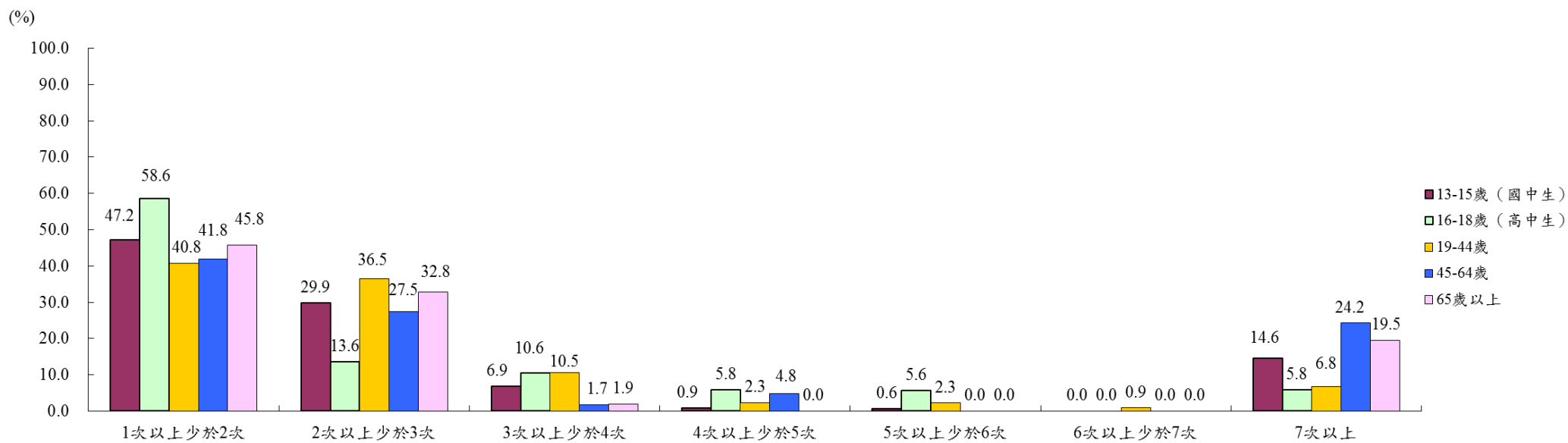
附件 6、各年齡層每週至少吃 1 次冰品者之每週平均次數所占百分比 (全體)



註：

1. 102-104 年國民營養健康狀況變遷調查結果。
2. 完訪樣本數為完訪樣本分析時之最大可利用值，分析結果經加權處理。
3. 問卷問題為「請問您最近一個月是否有吃冰淇淋、奶昔、雪糕、聖代類、冰棒、冰沙、剉冰類？（請問您多久吃一次？）」。

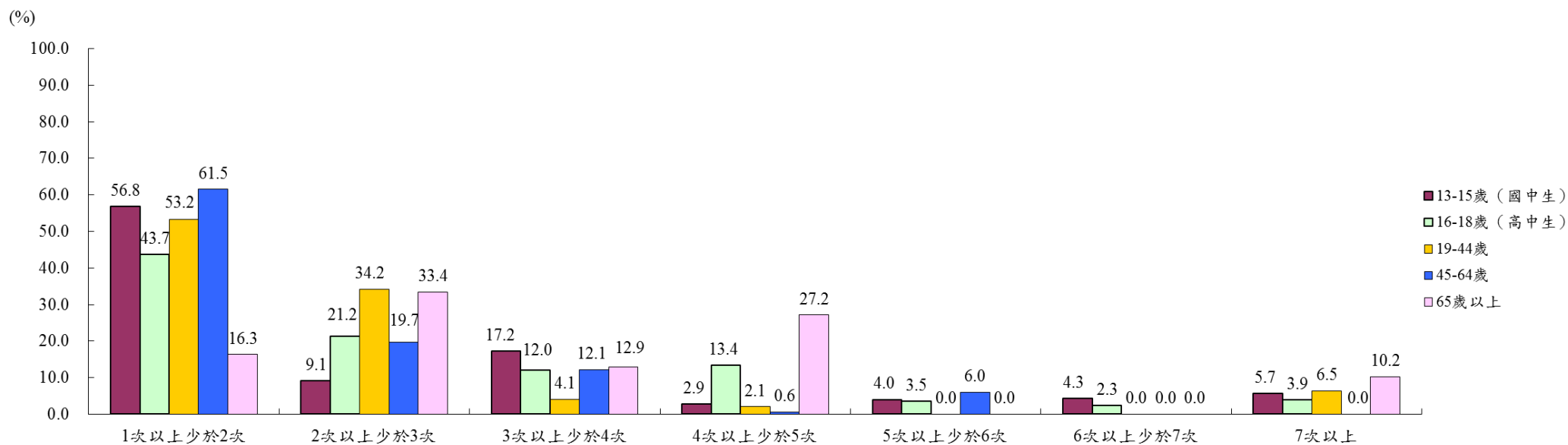
附件 6、各年齡層每週至少吃 1 次冰品者之每週平均次數所占百分比（男性）



註：

1. 102-104 年國民營養健康狀況變遷調查結果。
2. 完訪樣本數為完訪樣本分析時之最大可利用值，分析結果經加權處理。
3. 問卷問題為「請問您最近一個月是否有吃冰淇淋、奶昔、雪糕、聖代類、冰棒、冰沙、剉冰類？（請問您多久吃一次？）」。

附件 6、各年齡層每週至少吃 1 次冰品者之每週平均次數所占百分比 (女性)



註：

1. 102-104 年國民營養健康狀況變遷調查結果。
2. 完訪樣本數為完訪樣本分析時之最大可利用值，分析結果經加權處理。
3. 問卷問題為「請問您最近一個月是否有吃冰淇淋、奶昔、雪糕、聖代類、冰棒、冰沙、剉冰類？（請問您多久吃一次？）」。