

## 新聞稿附件（附表、圖）

表 1、50 歲以上國人至少有一部位有骨質疏鬆之比率

	男性	女性	全體
50 歲以上	8.6%	15.5%	12.3%

1. 資料來源：2013-2015 年國民營養健康狀況變遷調查。
2. 經雙能量 X 光吸收儀量測。
3. 各部位 T-score 均採用亞洲（Asia）標準計算。
4. 至少有一部位骨質疏鬆係指脊椎(AP spine)及股骨(dual femur)至少有一項之 T-score 等於或低於-2.5。
5. 百分比結果經加權處理。

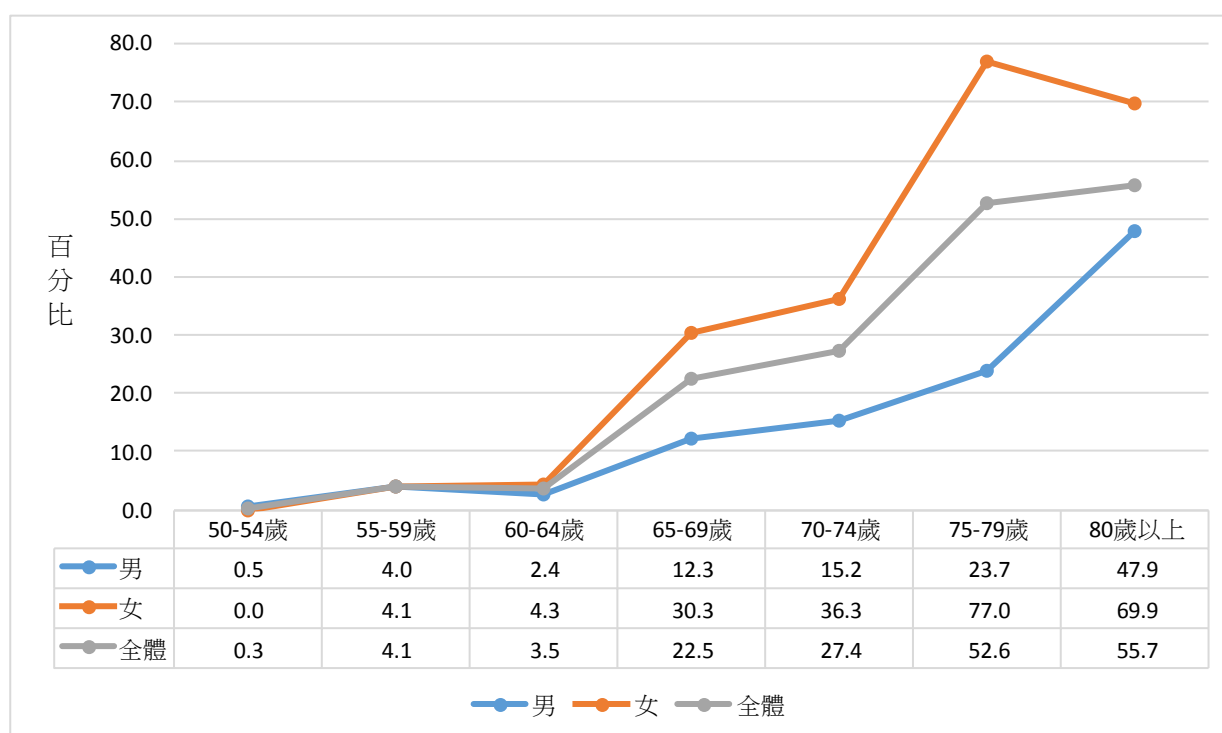


圖 1、50 歲以上國人至少有一部位骨質疏鬆（T-score 等於或小於-2.5）之比率

註：

1. 資料來源：2013-2015 年國民營養健康狀況變遷調查。
2. 經雙能量 X 光吸收儀量測。
3. 各部位 T-score 均採用亞洲（Asia）標準計算。
4. 至少有一部位骨質疏鬆係指脊椎(AP spine)及股骨(dual femur)至少有一項之 T-score 等於或小於-2.5。
5. 百分比結果經加權處理。