



### ■ 3.2.4 就醫環境的協助資訊



# 診間、檢查(驗)單位 及就醫路線有明確標示



資訊化APP(Hospital e-Map)  
清楚指引導覽動線



樓層平面位置圖及各樓層單位說明

# 診間、檢查(驗)單位 及就醫路線有明確標示



牆面及天花板清楚路標指引



診間、檢查室以數字作為辨識系統



# 診間、檢查(驗)單位 及就醫路線有明確標示

- 病患及訪客就醫動線上，大廳、通道、走道間，設置明確的指標指引



資料來源：臺安醫院



- 門診診間大部份集中於二樓，並提供中英日三語標示，設計上在就診區域依顏色劃分，明確指引病患就診動線，使病患順利到達診療地點。

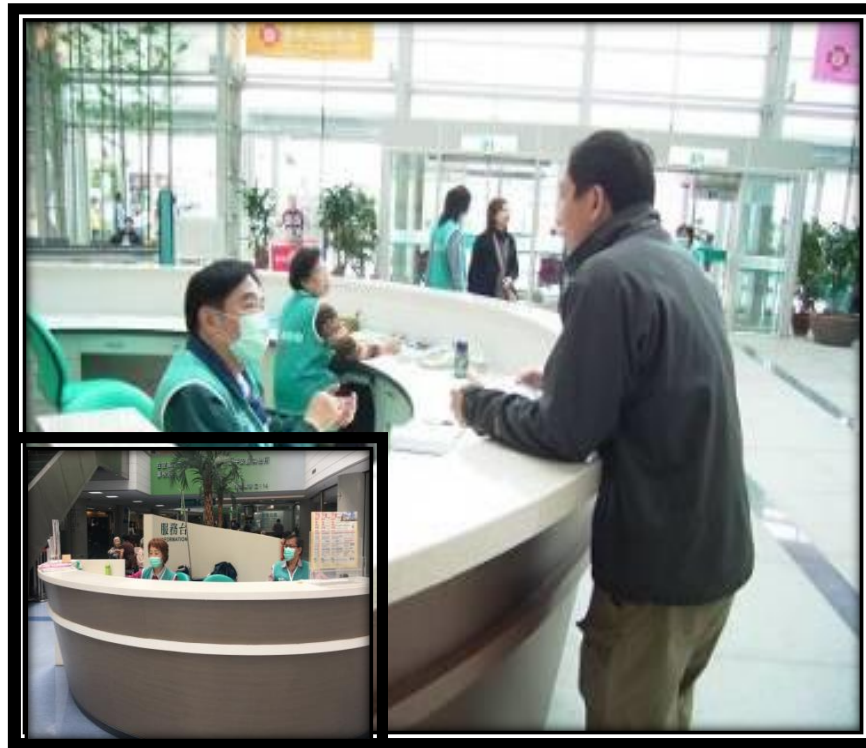


資料來源：臺安醫院

# 志工引導與協助



志工協助指導操作自助繳費機



志工服務台提供諮詢服務

# 志工引導與協助



志工協助長者填寫表單



走動志工協助行動不便者



# 志工引導與協助

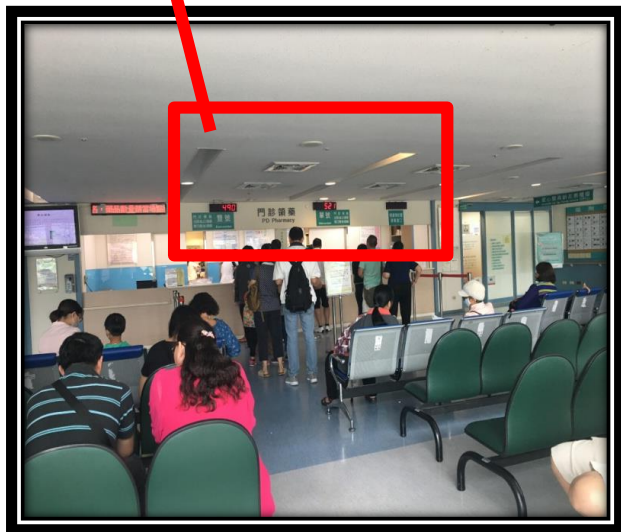
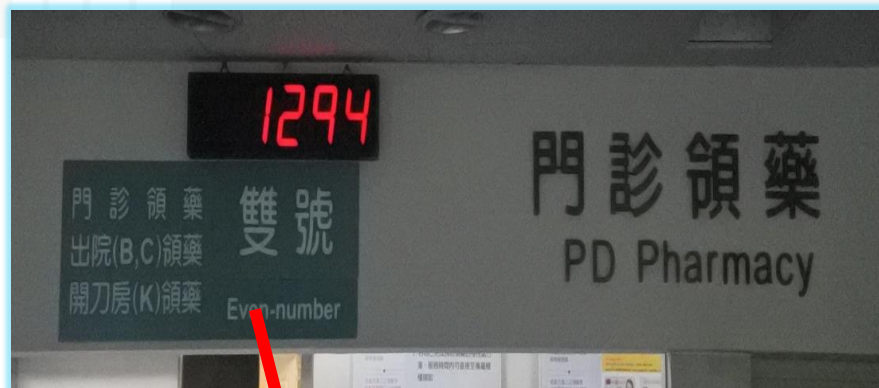
- 採走動式服務，服務內容包含就醫及方向指引、掛號流程導引、協助輪椅借還、扶持老弱、奉茶服務等。



資料來源：臺安醫院



# 等候區叫號動態系統



門診藥局等候區-叫號動態系統

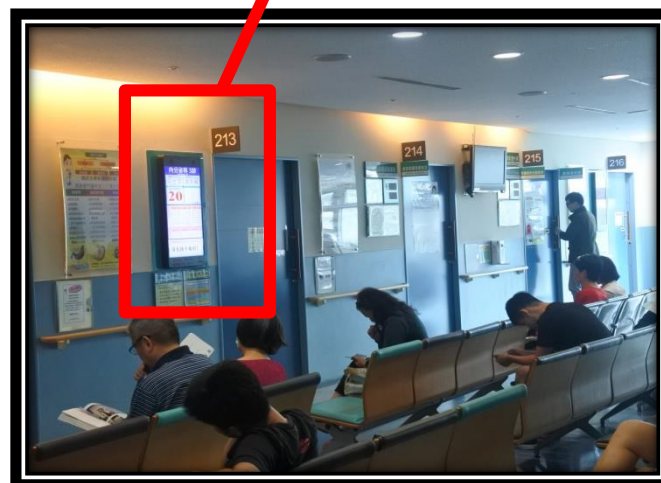


檢驗等候區-叫號動態系統

# 等候區叫號動態系統



掛號批價等候區-叫號動態系統

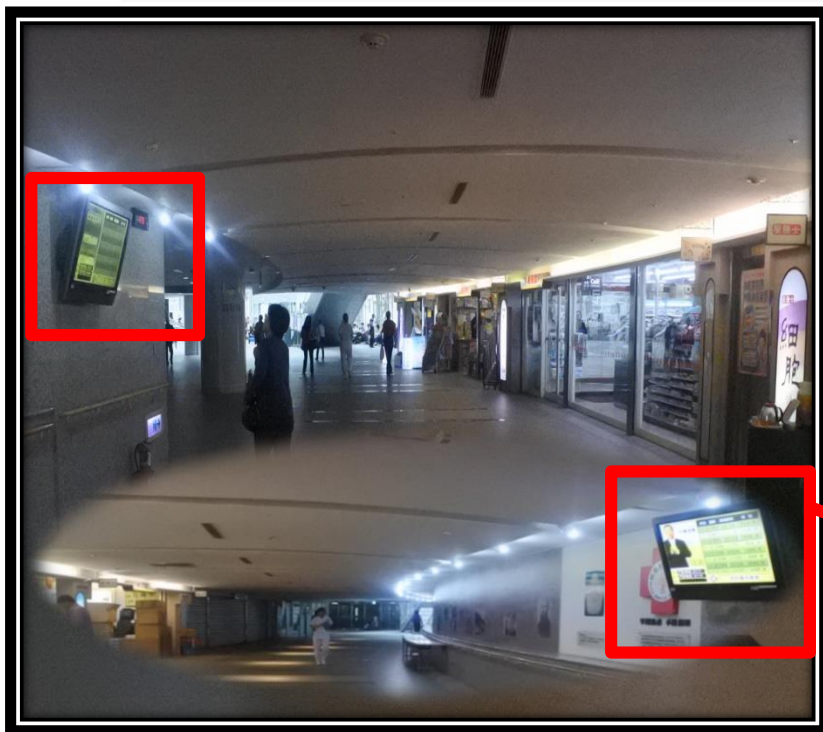


診間等候區-叫號動態系統

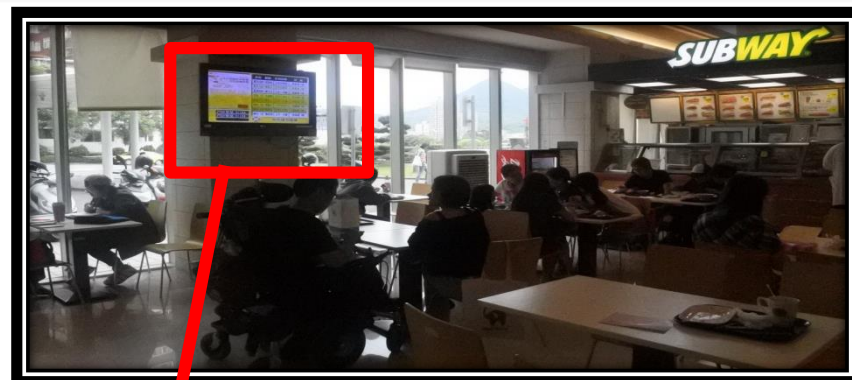
資料來源：淡水馬偕紀念醫院



# 等候區叫號動態系統



賣場區-門診動態系統、領藥號



<b>新生兒代謝性異常疾病篩檢</b>			
<small>篩檢項目：苯丙酮尿症、高血氨症、先天性甲狀腺機能低下症、先天性乳糜血、先天性溶血、先天性紅血球增多症、先天性低血鈣、先天性低血鎂、先天性低血磷、先天性低血氯、先天性低血鈉、先天性低血鉀、先天性低血鎂、先天性低血磷、先天性低血氯、先天性低血</small>			

用餐區-門診動態系統、領藥號



# 等候區叫號動態系統

- 批價掛號之叫號動態系統，病人及其家屬免排隊，了解等候狀況，可彈性運用等候時間
- 檢驗等候區配合顏色識別之觸控式叫號系統



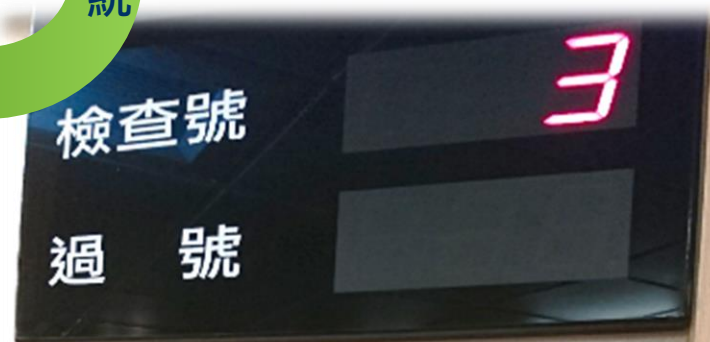
## 注射室



## 領藥



## 攝影室



## 檢查

資料來源：臺安醫院