

衛生福利部國民健康署

醫事機構戒菸服務系統

戒菸服務登錄應用程式介面(API)操作說明書

第 1.1 版

111 年 12 月 23 日

版本異動紀錄

版次	發行日期	修訂說明	修訂人員
1.0	111.11.16	依需求制訂	張巧莉
1.1	111.12.23	新增欄位身高、 體重、癌症篩檢 是否同意欄位	黃承翊

目錄

壹、	前言	3
貳、	簡介	3
一、	API 介接開發流程說明	3
	(一) 取得測試機帳號密碼	3
	(二) API 介接測試	3
	(三) 系統切換上線	3
參、	API 作業流程	3
肆、	API 介接規格說明	4
一、	本署 API 介接平台	4
	(一) 用途：	4
	(二) 通訊協定：	4
	(三) 範例：	4
二、	介接程式清單	4
	(一) 測試機：	4
	(二) 正式機：	5
三、	介接程式輸入/回傳說明	5
	(一) GetTokenID -產生 TokenID.....	5
	(二) GetSign-產生簽章	7
	(三) Save -新增個案就醫資料	8
	(四) Update -更新個案就醫資料	11
	(五) Delete -刪除個案就醫資料	14

壹、 前言

本署推動運用 API 介接作業模式，進行戒菸服務查詢及結果相關資料之自動交換，透過 API 介接，可即時查詢個案能否接受戒菸服務及個案戒菸結果相關資料上傳至國民健康署醫事機構戒菸服務系統以強化資料除錯管控效能，提升資料正確完整性，降低戒菸服務機構及衛生單位人工作業負擔，完善戒菸治療管理及服務品質與效能。

貳、 簡介

一、 API 介接開發流程說明

(一)取得測試機帳號密碼

由衛生福利部國民健康署菸害防制組(以下簡稱本組)，配發測試用機構代碼、帳號及密碼。

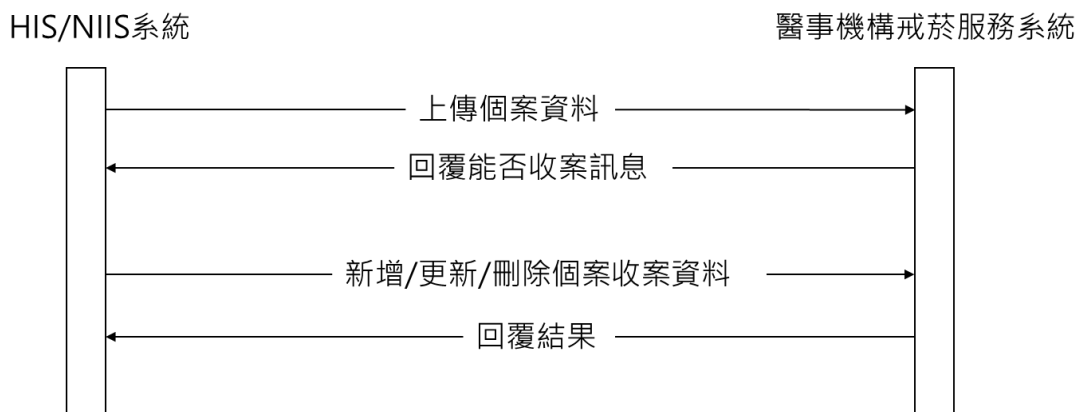
(二)API 介接測試

系統開發完成後，請聯絡本組進行測試。

(三)系統切換上線

於測試機測試無誤確認資料正確性無誤後，即可轉正式機。

參、 API 作業流程



肆、 API 介接規格說明

一、 本署 API 介接平台

(一)用途：

戒菸服務機構可利用 HIS/NIIS 系統介接醫事機構戒菸服務系統(以下簡稱戒菸 VPN 系統)，呼叫 ScForHisWebApi 服務，查詢並上傳(包含新增、修改、刪除)戒菸者就醫資料並登錄至戒菸 VPN 系統。

(二)通訊協定：

透過 HTTPS 傳遞，以 WEB API 格式交換資料。

(三)範例：

```
● Accept: text/plain
● Accept-Encoding: gzip, deflate, br
● Accept-Language: zh-TW,zh;q=0.9,en-US;q=0.8,en;q=0.7
● Connection: close
● Content-Length: 930
● Content-Type: application/json
● Host: localhost:44380
● Referer: https://localhost:44380/swagger/index.html
● User-Agent: Mozilla/5.0 (Windows NT 10.0; Win64; x64) AppleWebKit/537.36 (KHTML, like Gecko) Chrome/107.0.0.0 Safari/537.36
● sec-ch-ua: "Google Chrome";v="107", "Chromium";v="107", "Not=A?Brand";v="24"
● sec-ch-ua-mobile: ?0
● sec-ch-ua-platform: "Windows"
● origin: https://localhost:44380
● sec-fetch-site: same-origin
● sec-fetch-mode: cors
● sec-fetch-dest: empty
```

二、 介接程式清單

(一)測試機：

可否收案查詢 https://*****

新增/修改/刪除 https://*****

(二)正式機：

請確認可使用健保資訊網服務系統(VPN)

下述 API/WS 路徑將省略網域名稱

【可否收案查詢】

類型	API/WS 路徑	描述
GET	GetTokenID	產生 TokenID
GET	GetSCDataB	個案可否收案查詢(GET)

【新增/修改/刪除】

類型	API/WS 路徑	描述
Post	Save	新增個案就醫資料
Put	Update	更新個案就醫資料
Delete	Delete	刪除個案就醫資料

三、 介接程式輸入/回傳說明**(一)GetTokenID -產生 TokenID**

API/WS 路徑	GET GetTokenID		
描述	產生 TokenID		
輸入資料類型	x-www-form-urlencoded		
輸入參數	參數類型	必填	說明
id	String	Y	帳號
pwd	String	Y	密碼
輸入/程式範例	id = 醫事機構帳號 ; pwd = 醫事機構密碼		
回傳資料類型	string		
回傳格式範例	{"MSG_CODE":"Y","MSG_INFO":"登入成功		

(成功)	";"TOKENID": "cjJQQmVKMDBneHVXY1o2WFdzcUJSckMzWIEwcm14K2d4dE94WTg5Q3oyZz06c2N3czEyMzQ1Njo2MzczMjgyMjkzOTMzOTgxNTc="}
-------------	--

(二) GetSign-產生簽章

API/WS 路徑	GET GetSCDataB		
描述	個案可否收案查詢(GET)		
輸入資料 類型	x-www-form-urlencoded		
輸入參數	參數類型	必填	說明
token	String	Y	TokenID
isBookin g	Bool	Y	true: 綁定 false: 不綁定
hospid	String	Y	院所代碼
hospseq no	String	Y	分院代碼
id	String	Y	個案身分證號
birthday	String	Y	個案生日
type	String	Y	1:用藥 2:衛教
funcdate	String	Y	就診日期
輸入/程式 範例	<pre>Token = cjJQQmVKMDBneHVXY1o2WFdzcUJSckMzWIEwcm14K2d4dE94WTg5Q3oyZz06c 2N3czEyMzQ1Njo2MzczMjgyMjkzOTMzOTgxNTc= ; isBooking = true ; hospid = 3501200000 ; hospseqno = 00 ; id = A123456789 ; birthday = 50/01/01 ; type = 1 ; funcdate = 109/08/10 ;</pre>		
回傳資料 類型	string		
回傳格式 範例 (成功)	戒菸治療可收案！！可登錄就醫資料。預留收案成功		

(三) Save -新增個案就醫資料

API/WS 路徑	Post Save		
描述	新增個案就醫資料(Post)		
輸入資料類型	json		
輸入參數	參數類型	必填	說明
ACCOUNT	String	Y	帳號
PASSWORD	String	Y	密碼
Hosp_id	String	Y	醫事機構代碼
hosP_SEQ_NO	String	Y	分院識別號
id	String	Y	個案身分證號
birthday	String	Y	個案生日(西元年 ex:1961/01/01)
funC_DATE	String	Y	就診日期(西元年 ex:2022/01/01)
prsN_ID	String	Y	醫事人員身分證號
curE_STAGE	String	Y	療程序號
examyear	String	Y	療程年度(民國年 ex:111)
SMOKE_YEAR	String	初診 必填	抽菸 (年數)
SMOKE_MON	String	初診 必填	抽菸 (月數)
SMOKE_DAY_NUM	String	Y	抽菸 (每日/支)
HEIGHT	String	初診 必填	身高
BASE_WEIGHT	String	初診 必填	體重
CURE_WEEK	String	Y	用藥週數 1:一週 2:二週 3:三週 4:四週 衛教序號
WEEK_TOT	String	Y	總用藥週數 衛教序號
SMOKE_FIRST	String	初診 必填	成癮度 (起床後多久抽第一支菸) 1:5 分鐘以內 2:5-30 分鐘 3:31-60 分鐘 4:60 分鐘以上
SMOKE_STOP	String	初診 必填	成癮度 (在禁菸區不能吸菸會讓您難以忍受) 0:否 1:是
SMOKE_NO_GP	String	初診 必填	成癮度 (哪根菸是您最難放棄的) 1:早上第一支菸 2:其他
SMOKE_MUCH	String	初診 必填	成癮度 (每日最多/支) 1:31 支以上 2:21-30 支 3:11-20 支以上 4:10 支或更少

SMOKE_BED	String	初診 必填	成癮度 (起床後的幾小時內是您一天中抽最多支菸的時候) 0:否 1:是
SMOKE_SICK	String	初診 必填	成癮度 (當您嚴重生病，幾乎整天臥病在床時還抽菸) 0:否 1:是
CURE_AGREE	String	初診 必填	同意治療 Y:初診 N:非初診
CURE_AGREE2	String	初診 必填	已告知，但只同意除「邀請參與癌症篩檢及其他健康促進服務」外之事項 Y:是 N:否
CO_CHECK	String	N	CO 檢測值
CASE_SOURCE	String	Y	個案來源 1:門診 2:住診 3:急診 4:藥局 5:職場 6:校園 7:社區
CURE_TYPE	String	Y	治療類別 1:藥物治療 2:戒菸衛教
CASE_KIND	String	Y	特殊身分別 0:無 2:孕婦
REF_DEPT	String	Y	科別
MEMO	String	N	用藥備註
MEMO2	String	N	衛教備註
輸入/程式範例	<pre>{ "account": "3501200000ADM", "password": "12345678", "hosP_ID": "3501200000", "hosP_SEQ_NO": "00", "id": "A123456789", "birthday": "1961/01/01", "funC_DATE": "2022/10/03", "prsN_ID": "A198765435", "curE_STAGE": "2", "examyyear": "111", "smokE_YEAR": "1", "smokE_MON": "1", "smokE_DAY_NUM": "11", "HEIGHT": "170", "basE_WEIGHT": "50", "curE_WEEK": "1", "weeK_TOT": "2", "smokE_FIRST": "1", "smokE_STOP": "1",</pre>		

	<pre> "smokE_NO_GP": "1", "smokE_MUCH": "1", "smokE_BED": "1", "smokE_SICK": "1", "curE_AGREE": "N", "curE_AGREE2": "N", "co_CHECK": "1", "casE_SOURCE": "1", "curE_TYPE": "1", "casE_KIND": "0", "curE_ITEM": "B022538129,B024431100", "curE_NUM": " 10,20", "reF_DEPT": "0", "memo": "", "memO2": "" } </pre>
回傳資料類型	<pre> json MSG_CODE: Y:成功 N:失敗 INFO: 相關訊息 </pre>
回傳格式範例 (成功)	<pre> { "msG_CODE": "Y", "msG_INFO": "儲存成功" } </pre>

(四) Update - 更新個案就醫資料

API/WS 路徑	Put Update		
描述	更新個案就醫資料(Put)		
輸入資料類型	json		
輸入參數	參數類型	必填	說明
ACCOUNT	String	Y	帳號
PASSWORD	String	Y	密碼
Hosp_id	String	Y	醫事機構代碼
hosP_SEQ_NO	String	Y	分院識別號
id	String	Y	個案身分證號
birthday	String	Y	個案生日(西元年 ex:1961/01/01)
funC_DATE	String	Y	就診日期(西元年 ex:2022/01/01)
prsN_ID	String	Y	醫事人員身分證號
curE_STAGE	String	Y	療程序號
examyear	String	Y	療程年度(民國年 ex:111)
SMOKE_YEAR	String	初診 必填	抽菸 (年數)
SMOKE_MON	String	初診 必填	抽菸 (月數)
SMOKE_DAY_NUM	String	Y	抽菸 (每日/支)
HEIGHT	String	初診 必填	身高
BASE_WEIGHT	String	初診 必填	體重
CURE_WEEK	String	Y	用藥週數 1:一週 2:二週 3:三週 4:四週
WEEK_TOT	String	Y	總用藥週數
SMOKE_FIRST	String	初診 必填	成癮度 (起床後多久抽第一支菸) 1:5 分鐘以內 2:5-30 分鐘 3:31-60 分鐘 4:60 分鐘以上
SMOKE_STOP	String	初診 必填	成癮度 (在禁菸區不能吸菸會讓您難以忍受) 0:否 1:是
SMOKE_NO_GP	String	初診 必填	成癮度 (哪根菸是您最難放棄的) 1:早上第一支菸 2:其他
SMOKE_MUCH	String	初診 必填	成癮度 (每日最多/支) 1:31 支以上 2:21-30 支 3:11-20 支以上 4:10 支或更少
SMOKE_BED	String	初診 必填	成癮度 (起床後的幾小時內是您一天中抽最多支菸的時候) 0:否 1:是

SMOKE_SICK	String	初診 必填	成癮度 (當您嚴重生病，幾乎整天臥病在床時還抽菸) 0:否 1:是
CURE_AGREE	String	初診 必填	同意治療 Y:初診 N:非初診
CURE_AGREE2	String	初診 必填	已告知，但只同意除「邀請參與癌症篩檢及其他健康促進服務」外之事項 Y:是 N:否
CO_CHECK	String	N	CO 檢測值
CASE_SOURCE	String	Y	個案來源 1:門診 2:住診 3:急診 4:藥局 5:職場 6:校園 7:社區
CURE_TYPE	String	Y	治療類別 1:藥物治療 2:戒菸衛教
CASE_KIND	String	Y	特殊身分別 0:無 2:孕婦
REF_DEPT	String	Y	科別
MEMO	String	N	用藥備註
MEMO2	String	N	衛教備註
輸入/程式範例	<pre>{ "account": "3501200000ADM", "password": "12345678", "hosP_ID": "3501200000", "hosP_SEQ_NO": "00", "id": "A123456789", "birthday": "1961/01/01", "funC_DATE": "2022/10/03", "prsN_ID": "A198765435", "curE_STAGE": "2", "examyear": "111", "smokE_YEAR": "1", "smokE_MON": "1", "smokE_DAY_NUM": "11", "HEIGHT": "170", "basE_WEIGHT": "50", "curE_WEEK": "1", "weeK_TOT": "2", "smokE_FIRST": "1", "smokE_STOP": "1", "smokE_NO_GP": "1", "smokE_MUCH": "1",</pre>		

	<pre> "smokE_BED": "1", "smokE_SICK": "1", "curE_AGREE": "N", "curE_AGREE2": "N", "co_CHECK": "1", "casE_SOURCE": "1", "curE_TYPE": "1", "casE_KIND": "0", "curE_ITEM": "B022538129, B024431100", "curE_NUM": " 10,20", "reF_DEPT": "0", "memo": "", "memO2": "" } </pre>
回傳資料類型	<pre> json MSG_CODE: Y:成功 N:失敗 INFO: 相關訊息 </pre>
回傳格式範例 (成功)	<pre> { "msg_CODE": "Y", "msg_INFO": "更新成功" } </pre>

(五) Delete -刪除個案就醫資料

API/WS 路徑	Delete Delete		
描述	刪除個案就醫資料(Delete)		
輸入資料類型	json		
輸入參數	參數類型	必填	說明
ACCOUNT	String	Y	帳號
PASSWORD	String	Y	密碼
Hosp_id	String	Y	醫事機構代碼
hosP_SEQ_NO	String	Y	分院識別號
id	String	Y	個案身分證號
birthday	String	Y	個案生日(西元年 ex:1961/01/01)
funC_DATE	String	Y	就診日期(西元年 ex:2022/01/01)
curE_STAGE	String	Y	療程序號
CURE_TYPE	String	Y	治療類別 1:藥物治療 2:戒菸衛教
輸入/程式範例	<pre>{ "account": "3501200000ADM", "password": "12345678", "hosP_ID": "3501200000", "hosP_SEQ_NO": "00", "id": "A123456789", "birthday": "1961/01/01", "funC_DATE": "2022/10/03", "prsN_ID": "A198765435", "curE_STAGE": "2", "examyyear": "111", "curE_TYPE": "1" }</pre>		
回傳資料類型	json MSG_CODE: Y:成功 N:失敗 INFO: 相關訊息		
回傳格式範例 (成功)	<pre>{ "msG_CODE": "Y", "msG_INFO": "刪除成功" }</pre>		