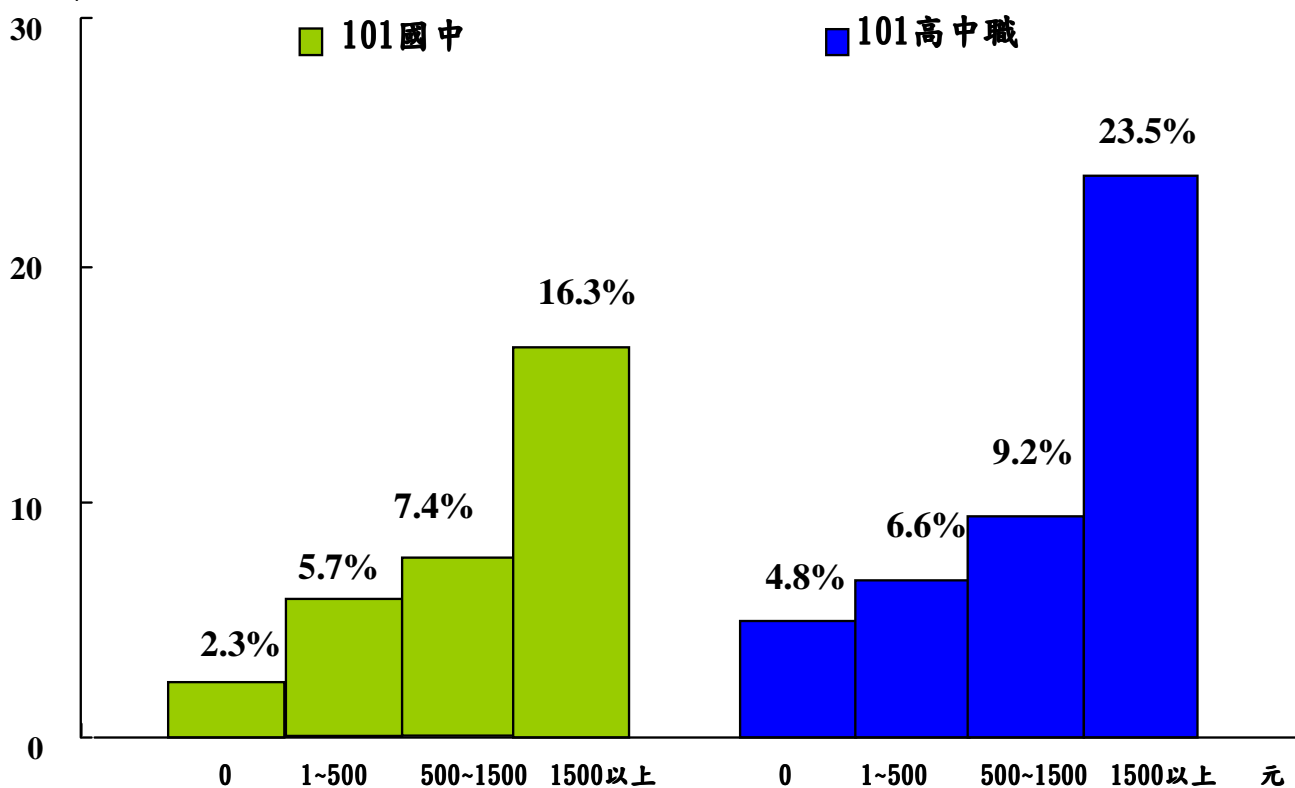


附件 1

青少年每月零用錢與吸菸率

吸菸率



- 1.本圖為未校正前之吸菸率
- 2.資料來源：101 年國民健康署「青少年吸菸行為調查」
- 3.問卷題目：通常一個月裡，您有多少零用錢呢，包含打工收入。

表 1

變數	Model	
	aOR	95% CI
個人特質		
性別(ref:女)		
男性	2.01	(1.80-2.25)***
每月可支配零用錢(ref:0 元)		
1-499 元	2.05	(1.53-2.74)***
500-1499 元	2.80	(2.07-3.78)***
1500 元以上	4.60	(3.38-6.24)***

註：OR=aOR: adjusted odds ratio; CI=confidence interval; *p<0.05; **p<0.01; ***p<0.001
Model 已校正個人特質(年級、父親吸菸、母親吸菸、親密朋友吸菸、老師吸菸)及學校特質(非近期吸菸學生、教師吸菸、低所得收入)

Reference: Chuan-Yu Chen, PhD, I-Fen Lin, PhD, SongLi Huang, MD, PhD, Tzu-I Tsai, PhD, Ying-Ying Chen, BSc, Disposable income with tobacco smoking among young adolescents: a multilevel analysis. Journal of Adolescent Health 2012

附件 2

表 2

變數	國中生吸菸倍數		高中職生吸菸倍數	
	aOR	<i>p</i> -value	aOR	<i>p</i> -value
性別(ref:女)				
男性	2.75	<.0001	2.73	<.0001
父母吸菸(ref:無)				
有	1.41	0.0018	1.26	0.0004
校園二手菸暴露(ref:無)				
有	2.23	<.0001	2.26	<.0001
家庭二手菸暴露(ref:無)				
有	2.09	<.0001	1.61	<.0001

資料來源：國民健康署「青少年吸菸行為調查」

註：aOR: adjusted odds ratio

Statistical method: multiple logistic regression

國中生吸菸率倍數 已校正年級、好友吸菸行為、零用錢、媒體廣告暴露、反菸資訊暴露

高中職生吸菸率倍數已校正年級、學校類型、好友吸菸行為、零用錢、媒體廣告暴露、反菸資訊暴露