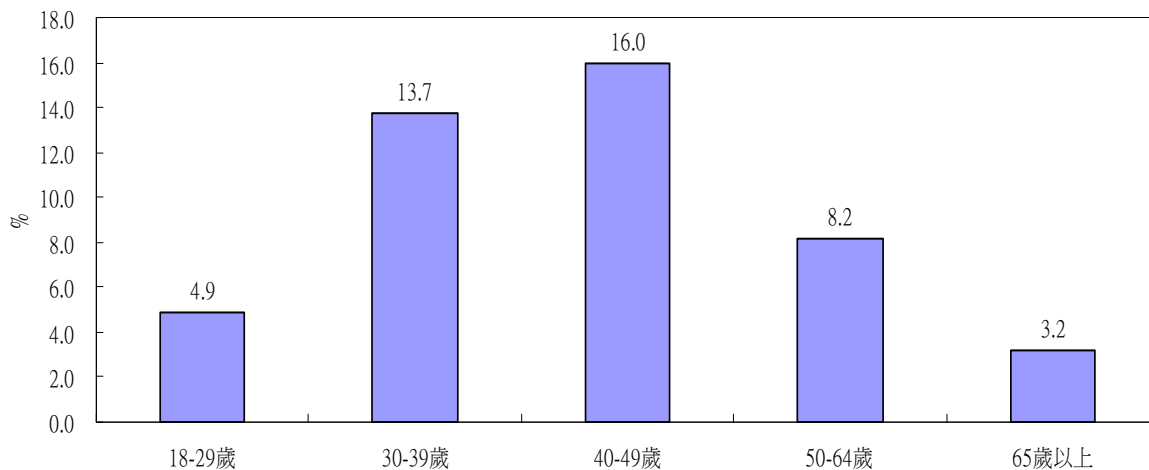


圖一、93-95年勞工因口腔癌死亡之行業別分布



圖二、102年嚼檳率年齡別分布

表一、97年全國勞工與男性癌症死亡原因排行

民國九十七年全國勞工					民國九十七年男性勞工				
死亡原因	死亡數	死亡率	死因百分比	96年死亡率	癌症死亡原因	死亡數	死亡率	死亡百分比	96年死亡率
全部惡性腫瘤	5,153	55.11	100.00	75.44	惡性腫瘤	3,334	71.23	100.00	97.68
1.肝癌	1,090	11.66	21.15	16.43	1.肝癌	889	18.99	26.66	27.42
2.肺癌	740	7.91	14.36	10.89	2.口腔癌	496	10.60	14.88	15.17
3.口腔癌	514	5.50	9.97	7.95	3.肺癌	457	9.76	13.71	13.38
4.結腸直腸癌	459	4.91	8.91	6.18	4.食道癌	298	6.37	8.94	7.46
5.女性乳癌	387	4.14	7.51	4.81	5.結腸直腸癌	275	5.88	8.25	6.62
6.食道癌	307	3.28	5.96	3.91	6.鼻咽癌	138	2.95	4.14	4.41
7.胃癌	235	2.51	4.56	3.74	7.胃癌	132	2.82	3.96	3.63
8.鼻咽癌	170	1.82	3.30	2.29	8.胰臟癌	99	2.12	2.97	2.94
9.胰臟癌	147	1.57	2.85	2.18	9.膽囊癌	84	1.79	2.52	2.04
10.白血病	132	1.41	2.56	0.39	10.非何杰金淋巴瘤	77	1.65	2.31	2.84

(資料來源：勞工安全衛生簡訊第100期)