

102 至 104 年度「學齡前兒童視力、斜弱視篩檢及矯治情形」成果表									
年度	兒童人數(4歲+5歲) A	初次篩檢			醫師複檢				
		篩檢人數 B	篩檢率	未通過人數 C	未複檢人數 D	複檢正常人數 E	複檢異常人數 F	異常個案轉介率 (E+F)/C*100	視力不良率 F/B
				D+E+F					
102	381039	359154	94.26%	50190	644	9776	39770	98.72%	11.07%
103	379083	361726	95.42%	54485	388	10445	43652	99.29%	12.07%
104	350566	349952	99.82%	49808	339	10957	38512	99.32%	11.00%
合計	1110688	1070832	96.41%	154483	1371	31178	121934	99.11%	11.39%

統計期間：102 年至 104 年

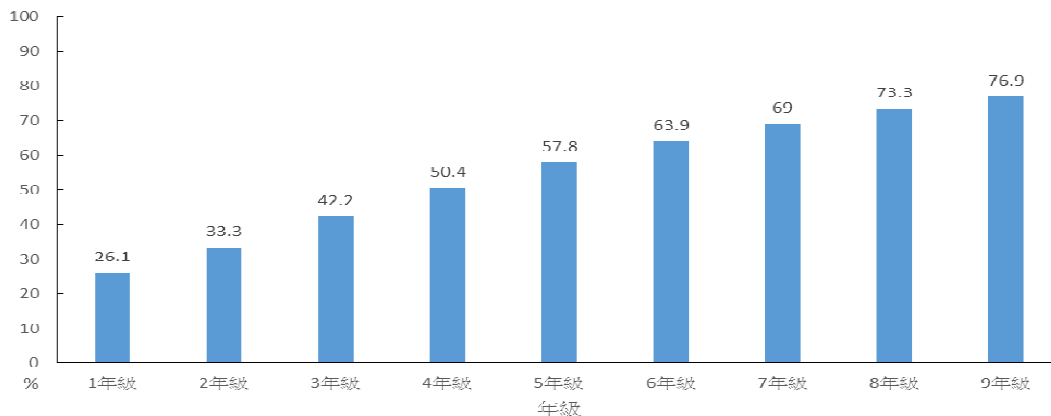
資料來源：每年 12 月由各地方政府衛生局提報資料

定義：1.篩檢率：篩檢人數/應受檢人數

2.異常個案轉介率(疑似異常個案完成確診率)=複檢正常人數+複檢異常人數/篩檢未通過人數

3.視力不良率=複檢異常人數/篩檢人數

104學年度國中小學生視力不良率



資料來源：教育部統計處

更新日期：105/03/28

說明：本表資料為參加檢測學生人數裸視視力不良之比率；兩眼視力均 0.9 以上者為視力正常，否則為視力不良。