

台灣健康城市聯盟
2008健康城市嘉年華暨全國工作坊



2008年北投健康城市 優先議題的推動

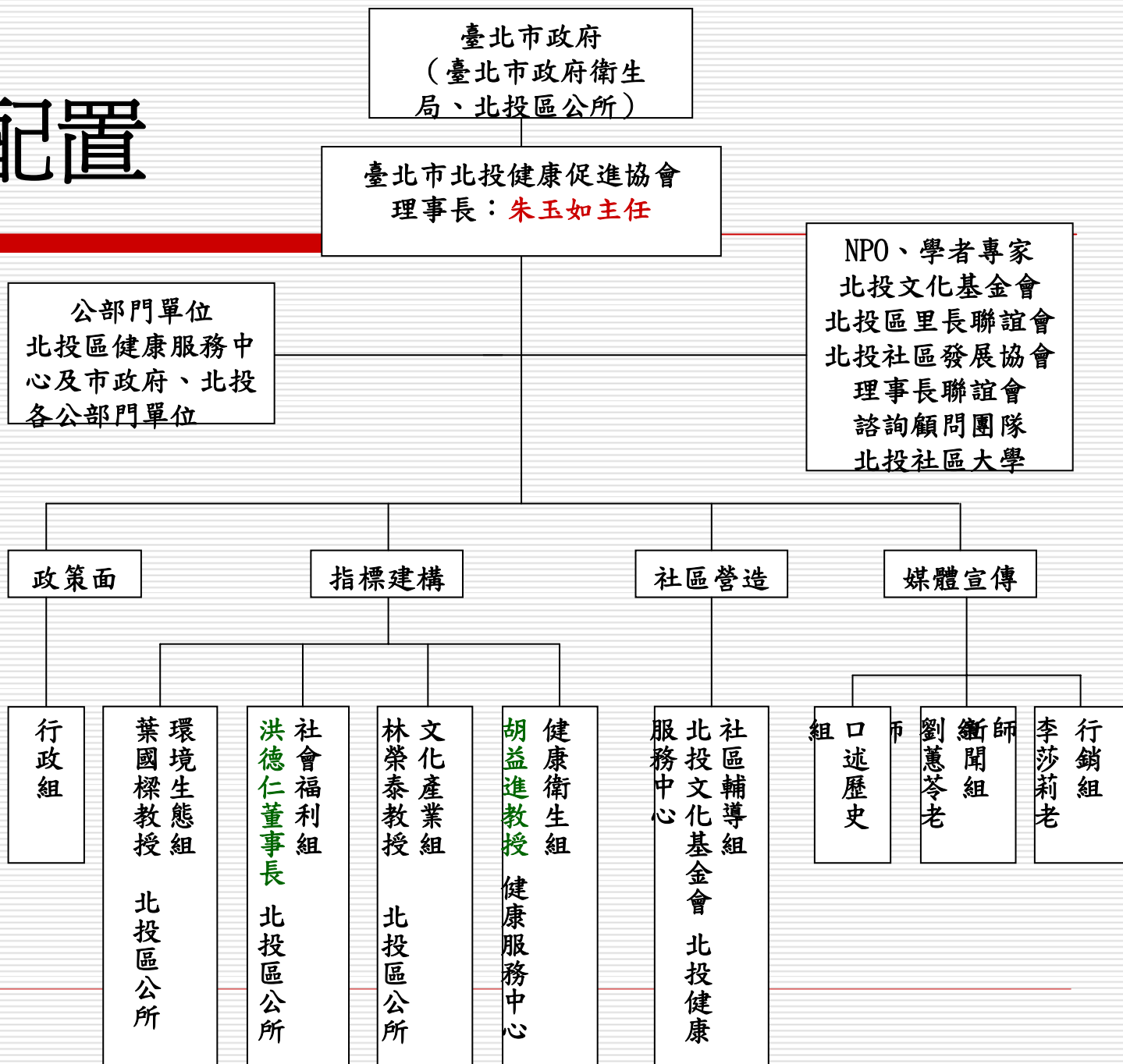
洪德仁

台北市北投文化基金會董事長，台北市北投健康促進協會常務理事
社區營造學會常務理事、台灣健康城市聯盟常務理事

2008年09月10-11日

人力配置

結合
各領域
專家
與
實務
工作者
共同
參與



評估方法



- 次級資料分析
- 參與觀察
- 實地訪談：焦點團體訪談、深度訪談、區民間卷調查 . . .
- 其他：里長政見、許願牆 . . .



優先議題



- 推動健康校園（例如：健康飲食、視力保健、口腔衛生）
- 終身學習服務（提升圖書館借閱率、增加藏書、提供終身學習環境）
- 垃圾污染減量（源頭減量及回收量）及狗糞清理
- 推廣長期照護服務
- 推廣溫泉文化產業發展
- 推動家燕調查，提升家燕築巢率

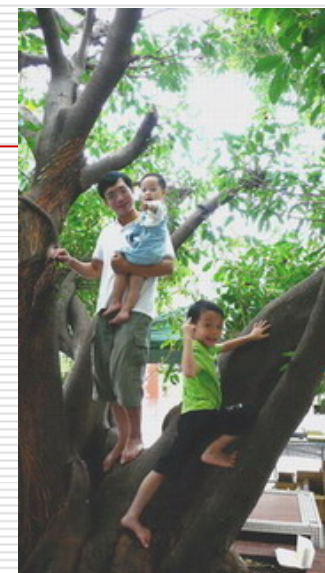
推動健康校園

- 拜會學校校長，舉辦說明會
- 召開校長諮詢會議
- 彙集健康校園成果
- 推動健康校園（例如：健康飲食、視力保健、口腔衛生）
- 特色健康校園：湖山國小藍染、洲美國小龍舟奪標、湖田國小關懷服務



終身學習服務

- 提升圖書館借閱率、增加藏書、提供終身學習環境
- 鼓勵參與社區大學、民間組織終身學習課程
- 推動「Bookstart閱讀起步走」



家燕調查，提升家燕築巢率

- 家燕、家燕築巢調查
- 燕子步道巡禮
- 北投健康城市北投人愛燕博覽會
- 北投人愛燕宣言



	2006	2008
家燕 築巢數	421	580 +48



跨部門合作

- 夥伴包括兩個或更多的參與者
- 每個參與者都是主角
- 成員間存有持久的關係及持續性互動
- 每個參與者對夥伴必須提供一些物質或非物質的資源
- 所有參與者共同分享成果、承擔責任

Guy Peters(1998)

Components of Healthy Community

- Partnerships
- Assessment
- Policy
- Program implementation
- Desired outcome
- Evaluation
- Sustainability

CDC, USA



謝謝聆聽
敬請指教



林春梅 / 榕樹下 · 入選
