

淡江大學推動健康安全校園介紹



講 師：鄭晃二

淡江大學建築系副教授兼任總務長

日 期：2008年9月11日

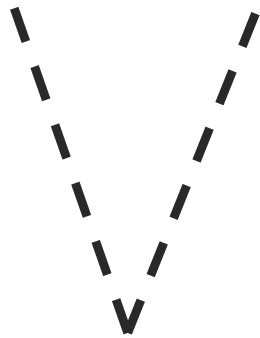
演講架構

1. 從健康城市到安全學校
2. 淡江大學簡介
3. 推動目標與項目
4. 推動成效概述
5. 未來強化改善重點
6. 結語

人類對健康環境的追求…

大尺度

健康城市



安全社區

小尺度

安全學校

--學校是社區的一份子

--學校裡也是個大社區

健康城市

- 健康城市計畫是對城市居民進行「培力」(empowerment)的工作方針，透過政府各個部門之間以及政府與民間之間的合作，利用有限的資源，創造一個社區自發性、參與式民主、對各個面向健康議題深入關心的城市。
- 世界衛生組織(WHO) *4大面向、32項指標*
- 台灣全國性健康城市指標，分為鄉鎮類(共*34項指標*)、直/縣轄市類(共*48項指標*)

安全社區

- 整合社區內各個不同組織，包括**政府部門、商業機構、學校、醫院及社會服務**團體等，運用各自資源及服務，為區內居民提供一個舒適健康生活環境，並可降低社會承擔傷病的醫療及其他成本。
- WHO於瑞典皇家醫科大學的社區安全推廣協進中心，負責評審安全社區的申請，自1989年以來，超過70個社區已被正式確認為安全社區。
- 台灣獲得認證的社區包括：**內湖、東勢、阿里山、豐濱**等四個社區，學校則包括一所高中及五所國小。

安全學校

依據WHO針對安全社區定義，安全學校是安全社區運動的範圍內，所以可根據此範圍將安全學校定義為：

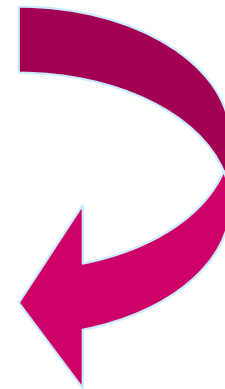
1. 安全學校是以**執行計畫方案**和**監督**為根據，包含有跨校園、社區基礎、長期、能維持及預防傷害的。
2. 安全學校中，最重要的角色是學校的**教職員工**以及**學生**。
3. 教育之創造性方法，與校園環境裡的變化能夠**結合活動與觀念**，為安全學校中最重要的步驟。

從社區到學校

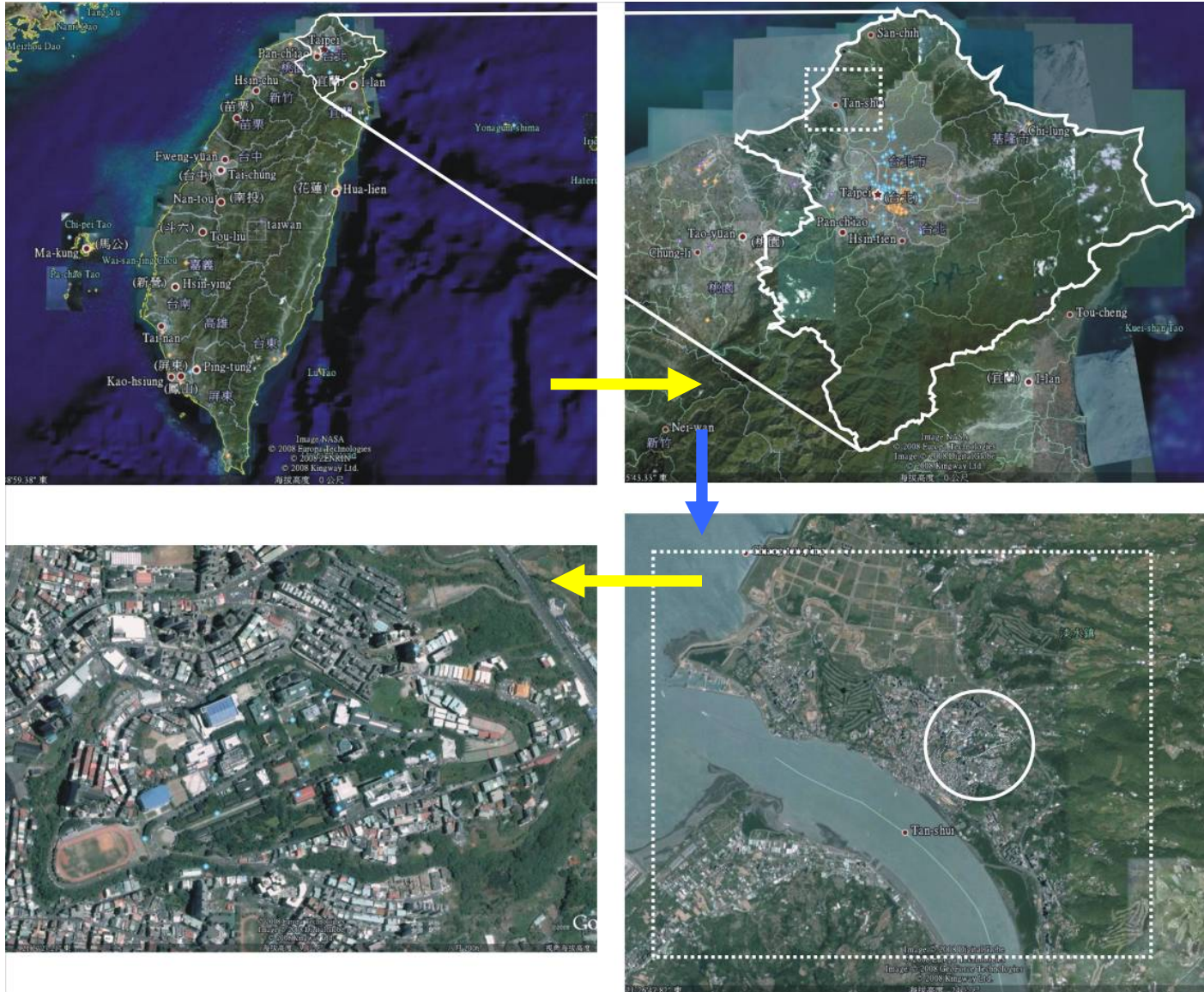
- 近3萬名師生生活動所帶來的影響
- 淡江大學與淡水地區發展息息相關

- 淡水鎮營造健康城市計畫
- 淡江大學推動健康安全校園計畫

地區品質全面提昇。1+1>2



地理位置圖



淡江大學環境簡介

- 於1950年創建，為台灣第一所私立大學，目前共有三個校區：淡水、台北、以及宜蘭，淡水校區為學生主要上課地點。
- 淡水校區位於五虎崗丘陵地上，地勢東高西低，因此校園內多樓梯、斜坡，缺少平坦的腹地。
- 週邊道路由於路幅狹窄、路面不平，或兩側違規車輛過多，為交通事故主要發生原因。

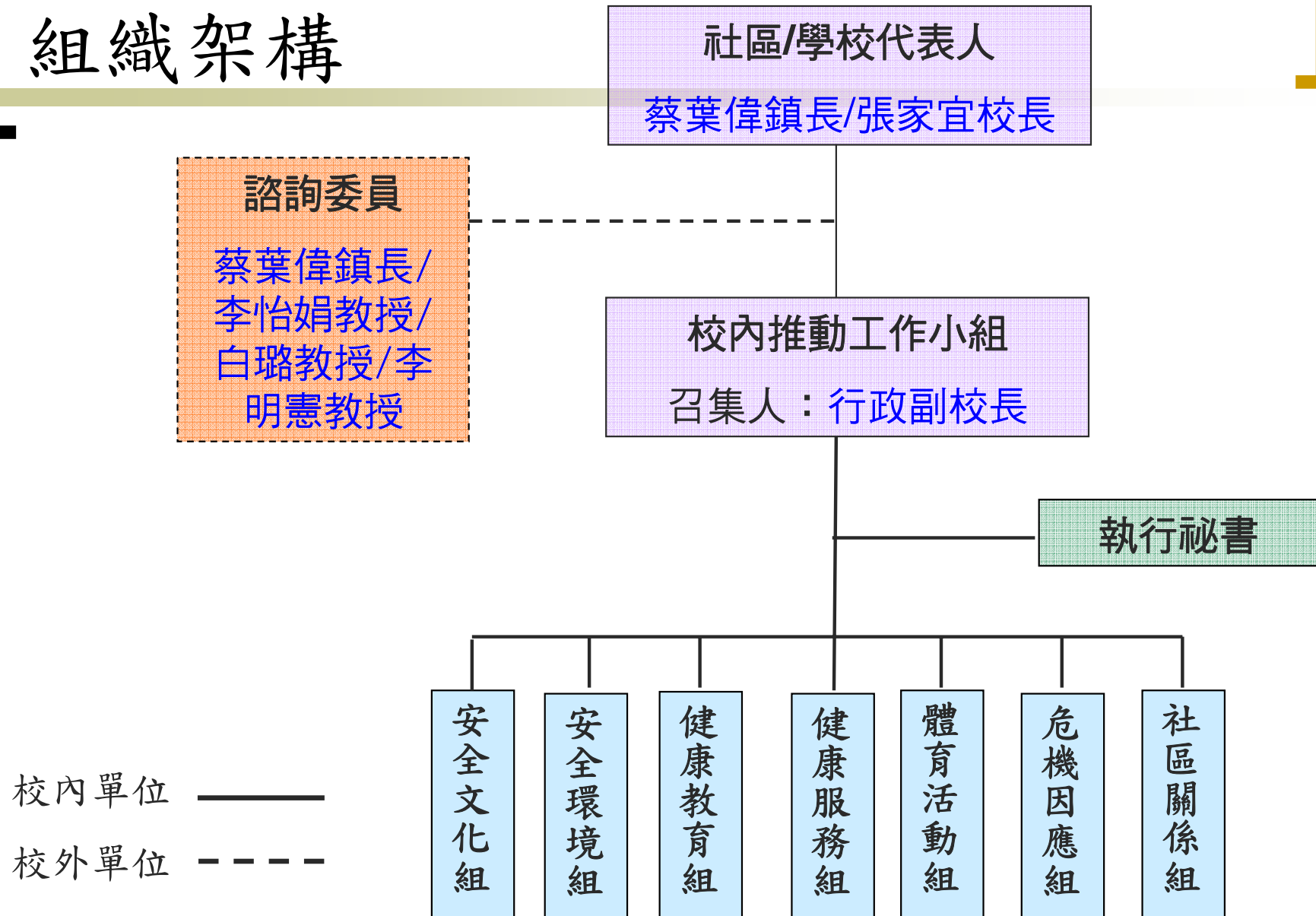
推動目標(質化)

- 透過組織化、系統化的推動策略，有效增進教職員生整體安全意識，並指導學生將安全觀念落實於校園與社區生活之中。
- 凝聚校園內外單位與組織，對於維護學校安全的共識與願景，建立與社區共同推動健康安全機制。
- 營造低風險、低事故傷害與低廢棄物的「三低」(3-Low)健康安全校園。

推動目標(量化)

- 超過50%的教職員生能夠瞭解本校營造健康安全校園的決心與目標。
- 未來，在單一安全議題(校園週邊交通環境)持續改善之下，能使得交通事故傷害比率下降5%以上。

組織架構



任務分工

分組項目	工作目標	主要工作內容
A. 安全文化組 校長室/秘書室	指揮全校有關健康安全事務之推行，協調健康安全校園觀念拓展與相關政策的落實。	<ol style="list-style-type: none">1. 校長擔任學校/社區健康安全工作當然召集人，校內另成立健康安全校園推動工作小組，由行政副校長擔任召集人。2. 各項工作分組皆設有專門負責之處室單位或個人代表。3. 研擬出今年度的單一議題改善計畫。4. 監督各項安全教育的進度，並進行計畫的評估。
B. 安全環境組 總務處	針對硬體設備，改善校園內部與週遭環境之危安因子；改善並制訂校園環境安全的維護流程。	<ol style="list-style-type: none">1. 校園無障礙空間的設置與管理。2. 檢測或修繕校園內建築與設備，落實交通安全管制與維護。3. 校園安全偵測系統的維護與管理。4. 實施ISO14001環境管理系統。

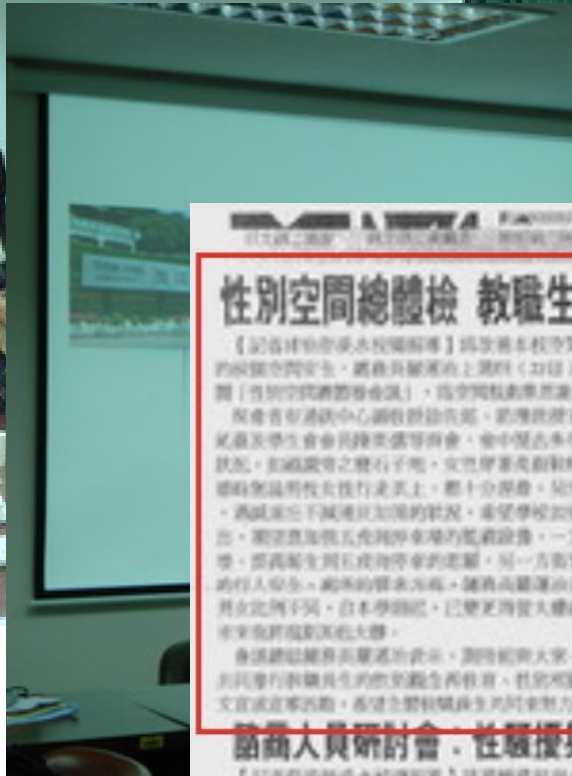
任務分工(續1)

分組項目	工作目標	主要工作內容
<p>C. 健康教育組 學務處</p>	<p><u>於平常時</u>倡導保健計畫、疾病預防等健康方面之教育；記錄並評估各項教學成果。</p>	<ol style="list-style-type: none"> 1. 透過建立學生學習檔案的管道，掌握特殊狀況學生。 2. 舉辦健康、安全議題的課程與活動。 3. 研擬各項健康促進計畫。 4. 落實春暉專案，反毒、反愛滋宣導。
<p>D. 健康服務組 學務處</p>	<p><u>發生危害事件時</u>，提供妥善醫療照護與專家諮詢服務；建立故意/非故意傷害資料系統。</p>	<ol style="list-style-type: none"> 1. 結合校內醫護資源，提供緊急傷害救護。 2. 提供專業諮詢與心理輔導管道。 3. 建立傷病學生轉診機制。 4. 辦理普遍性的傷害事故登錄，進而發展成分析應用系統。

任務分工(續2)

分組項目	工作目標	主要工作內容
E. 體育活動組 體育室	倡導並執行運動、休閒、體育等課程，透過體育活動促進身心健康；制訂人員、活動與場地器材之安全規定。	<ol style="list-style-type: none"> 1. 辦理各項體育相關課程與競賽活動。 2. 體育場地、器材設備管理與安全維護。 3. 提供體育教學計畫與實施紀錄。 4. 透過體適能的推廣與追蹤，掌握師生健康狀況。
F. 危機因應組 軍訓室	制訂各項緊急應變計畫並實際演練；落實校安維護以降低危害事件的發生比率。	<ol style="list-style-type: none"> 1. 組織本校校安中心體系與決策委員會。 2. 編排24小時值勤教官與人員。 3. 制訂並演練各類災害相關防災計畫。 4. 建立防災資訊網絡與後送機制。
G. 社區關係組 校長室/秘書室	從學校出發擴大到社區群體的聯繫網絡，協力合作，邁向健康安全的社區環境。	<ol style="list-style-type: none"> 1. 邀請社區民眾及校外人士參與會議，或是擔任工作小組成員。 2. 參與淡水健康城市相關會議。 3. 舉辦社區討論會議，尋求共識。 4. 結合淡水鎮衛生所或馬偕醫院共同辦理15 理安全教育宣導。

安全文化面推動成效



定期召開相關會議

邀請學者專家演講

利用傳播媒體廣宣

榮獲ISO14001認證

安全環境面推動成效



舊建築增設殘障坡道

設置校園行人徒步區

實施人車分道系統

營造無菸校園環境

健康教育面推動成效



走廊張貼CPR急救資訊



建置交通安全資訊網站



舉辦自殺防治研討會



推動安全駕駛研習營

健康服務面推動成效

淡江大學
九十六學年度入學

健康檢查總評報告書

實施學生健檢與保險

九十六學年度健康檢查統計圖表



健檢結果資訊公開

交通尖峰增派義工指揮



夜間護送專車服務



體育活動面推動成效

舉辦體育年推展一人一運動

邀請林義傑蒞校演講

運動場地雙語使用



水上運動教學

社區關係面推動成效



積極參與健康城市、社區會議



鼓勵學生到中小學推廣安全教育

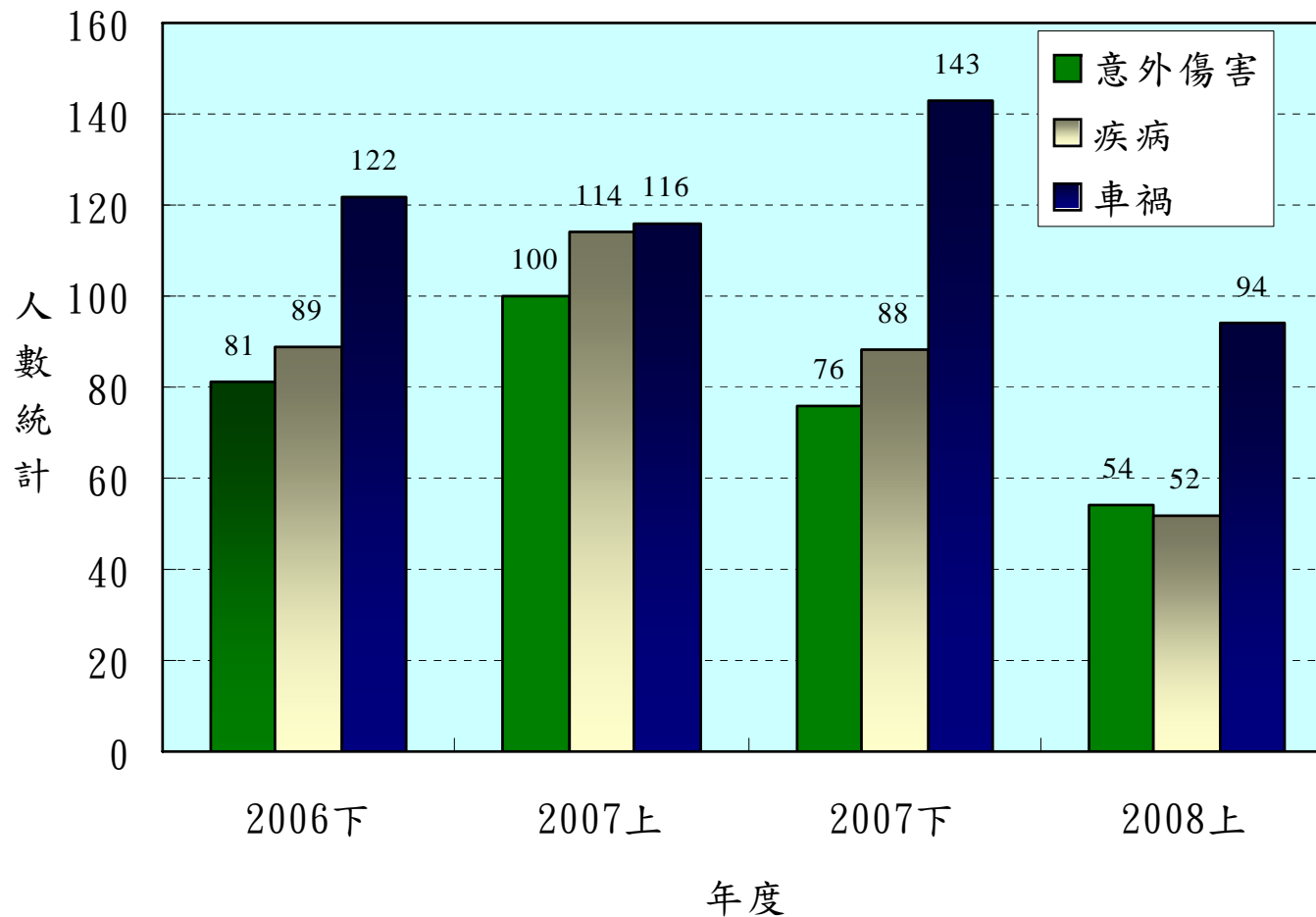


淡江大學的優勢

- **對內**：淡江大學過去持續不斷地推動各項改善校園環境，以及促進教職員生健康之各項理念與行動，在健康安全校園推動上具有良好之基礎。
- **對外**：除了蔡鎮長長期支持之外，淡江各院系老師長期關心淡水地方發展，與公部門、社區、當地社團等已經建立良好之互動，有助未來健康安全校園與社區的事務整合。

日後重點：週邊交通環境改善

淡江大學學生傷害統計(至08.6.13止)



車禍一直是造成最多傷亡的主因

本校週邊10大危險道路分布圖



其中五個緊鄰校園，兩個位於主要對外進出道路

3E行動策略

- Enforcement：政策執行面
- Environment：環境改善面
- Education：教學面

改善學府路週邊

路段現況：

- 1.道路位於彎道，視野死角多
- 2.上下坡車速均過快
- 3.路旁機車違停狀況嚴重



改善水源街校門口週邊



現況照片



改善策略：

調整路邊停車

實行人車分道

尖峰管制車輛

改善大忠街校門口週邊



嚴格取締紅線違停

爭取水溝加蓋擴增迴車動線

上下公車調整至校園同一側



結語

- 過程中，協調與整合是必要條件。
- 看見改善成果，需要常年不斷地累積。
- 申請國際認證不是代表工作結束，而是另一個階段的開始。
- 可嘗試與其他外部資源(例如企業、醫院等)建立合作模式。



感謝聆聽・敬請指教

鄭晃二 Hoang-Ell , Jeng

淡江大學總務長 / 建築系專任副教授

Office : 02-26215656分機2227

E-mail : hoangell@mail.tku.edu.tw